

## L'ÉCONOMIE SOCIALE ET SOLIDAIRE AU PRISME DU TRANSFRONTALIER : REGARDS CROISÉS

Une journée d'étude sur les dynamiques territoriales de l'économie sociale et solidaire (ESS) dans l'espace transfrontalier Nouvelle-Aquitaine – Euskadi – Navarre se tiendra le jeudi 24 mai 2018 sur le Campus de la Nive à Bayonne. Organisée par la ComUE d'Aquitaine, elle viendra alimenter les recherches menées autour des dynamiques d'institutionnalisation de l'ESS sur le territoire dans le cadre du projet ESSAQUI, conduit par le Centre Emile Durkheim avec le soutien de la Région Nouvelle-Aquitaine.

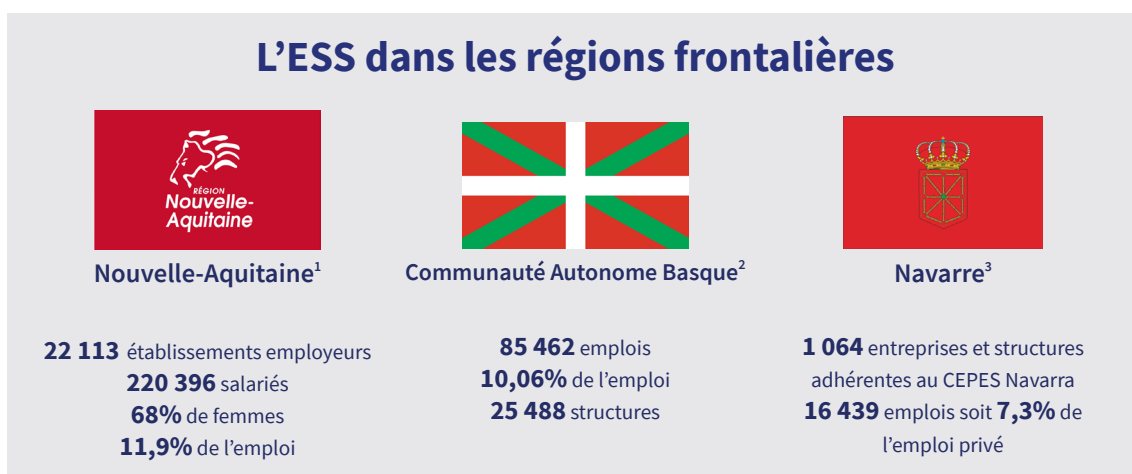
Conçue comme un temps d'échange entre acteurs du monde académique et acteurs territoriaux de l'ESS, cette rencontre se donne pour objectif de contribuer à structurer une communauté académique transfrontalière sur les dynamiques territoriales de l'ESS.

Alternant présentations de chercheurs et échanges avec un panel d'acteurs, les tables-rondes permettront de repérer les principaux axes de recherche disciplinaires et pluridisciplinaires qui ont été développés sur cet objet, d'identifier les demandes des acteurs de l'ESS à l'égard du monde académique, et enfin de faire un point sur les formations universitaires en ESS de part et d'autre de la frontière.

Les présentations et échanges se feront en français, basque et espagnol. Une traduction simultanée sera assurée.

### Plus d'infos

• [Programme de la journée d'études](#)



Sources : <sup>1</sup> CRESS Aquitaine <sup>2</sup> OVES-GEEB 2015 <sup>3</sup> CEPES Navarra