



**ComUE**  
**d'Aquitaine**

PÔLE ÉTUDES - ORPEA

## **Enquête sur le devenir au 1er décembre 2016 des docteurs ayant soutenu leur thèse en 2014**

**Fiches « chiffres-clés »  
par discipline  
et répertoire des métiers**

# Echantillon total

Nombre de diplômés

606

Nombre de répondants

463

Taux de réponses

76 %

## Caractéristiques des répondants

### Genre

Taux de réponse : 100%

	Nb	
Féminin	194	42%
Masculin	269	58%
<b>Total</b>	<b>463</b>	

### Nationalité

Taux de réponse : 100%

	Nb	
Etrangère	178	38%
Française	285	62%
<b>Total</b>	<b>463</b>	

### Age moyen à l'obtention du doctorat

Moyenne = 31 Médiane = 29

### Quel(s) diplôme(s) vous a (ont) permis de vous inscrire en thèse ?

Taux de réponse : 100%

	Nb	
Master, DEA, DESS	375	81%
Diplôme d'ingénieur	78	17%
Diplôme étranger équivalent	41	9%
Médecine, pharmacie, odontologie	9	2%
Validation d'acquis	3	0,7%
Autre	1	0,2%

(Nb : Plusieurs réponses possibles)

### Quelle était votre situation au moment de votre inscription en thèse ?

Taux de réponse : 100%

	Nb	
Etudiant	330	71%
Enseignant 1er ou 2nd degré	31	7%
Autre salarié du secteur public	48	10%
Salarié du secteur privé	28	6%
Profession libérale	5	1%
Demandeur d'emploi	18	4%
Retraité, inactif de plus de 60 ans	1	0,2%
Autre	2	0,4%
<b>Total</b>	<b>463</b>	

### Financement thèse

Taux de réponse : 98%

	Nb	
Financement institutionnel seul	258	57%
Activité professionnelle seule	51	11%
Des ressources personnelles seules	32	7%
Financement institutionnel et activité professionnelle	26	6%
Activité professionnelle et des ressources personnelles	21	5%
Financement institutionnel et des ressources personnelles	27	6%
Trois modes de financement	39	9%
<b>Total</b>	<b>454</b>	

## Situation au 1er décembre 2016

Quelle est votre situation d'emploi au 1er décembre 2016 ? (1 seule réponse)

Taux de réponse : 100%

	Nb	
Vous êtes en Post doc	97	21%
Vous avez un emploi (y compris si c'est un emploi occasionnel ou de très courte durée, ou si vous êtes en arrêt maladie ou en congé maternité)	291	63%
Vous n'avez pas d'emploi et vous recherchez du travail ou vous êtes en attente d'un contrat	60	13%
Vous n'avez pas d'emploi et vous ne cherchez pas de travail	8	2%
Vous êtes en études	7	2%
<b>Total</b>	<b>463</b>	

## Caractéristiques de l'emploi occupé au 1er décembre 2016

1er emploi depuis l'obtention du doctorat ?

Taux de réponse : 99%

	Nb	
Oui	214	56%
Non	171	44%
<b>Total</b>	<b>385</b>	

Nature du contrat

Taux de réponse : 99%

	Nb	
CDI	125	32%
Fonctionnaire en France	54	14%
Fonctionnaire à l'étranger	22	6%
Profession libérale	15	4%
CDD, contractuel, intérimaire...	67	17%
Post-doc	97	25%
Créateur d'entreprise	6	2%
<b>Total</b>	<b>386</b>	

Quotité travaillée

Taux de réponse : 98%

	Nb	
Temps plein	355	94%
Temps partiel	24	6%
<b>Total</b>	<b>379</b>	

## Professions et catégories socioprofessionnelles

Taux de réponse : **100%**

	Nb	
Chefs d'entreprise et professions libérales	20	5%
Cadres, ingénieurs et professions intellectuelles supérieures, catégorie A fonction publique	356	92%
Techniciens, agents de maîtrise, contremaîtres, catégorie B fonction publique	4	1%
Employés, ouvriers, catégorie C fonction publique	6	2%
Autre	1	0,3%
<b>Total</b>	<b>387</b>	

## Salaire net mensuel (en euros)

Moyenne = **2200** Médiane = **2100**

(Nb : Salaire hors primes pour les docteurs travaillant en France, à temps plein et étudiant au moment de commencer leur doctorat)

## Localisation de l'emploi actuel

Taux de réponse : **96%**

	Nb	
En France	258	70%
A l'étranger	113	30%
<b>Total</b>	<b>371</b>	

## Si "France", précisez :

Taux de réponse : **97%**

	Nb	
Nouvelle-Aquitaine	127	51%
Autres régions de France	82	33%
Île-de-France	40	16%
NR	0	0%
<b>Total</b>	<b>249</b>	

## Secteur d'activité de l'entreprise ou organisme employeur

Taux de réponse : **100%**

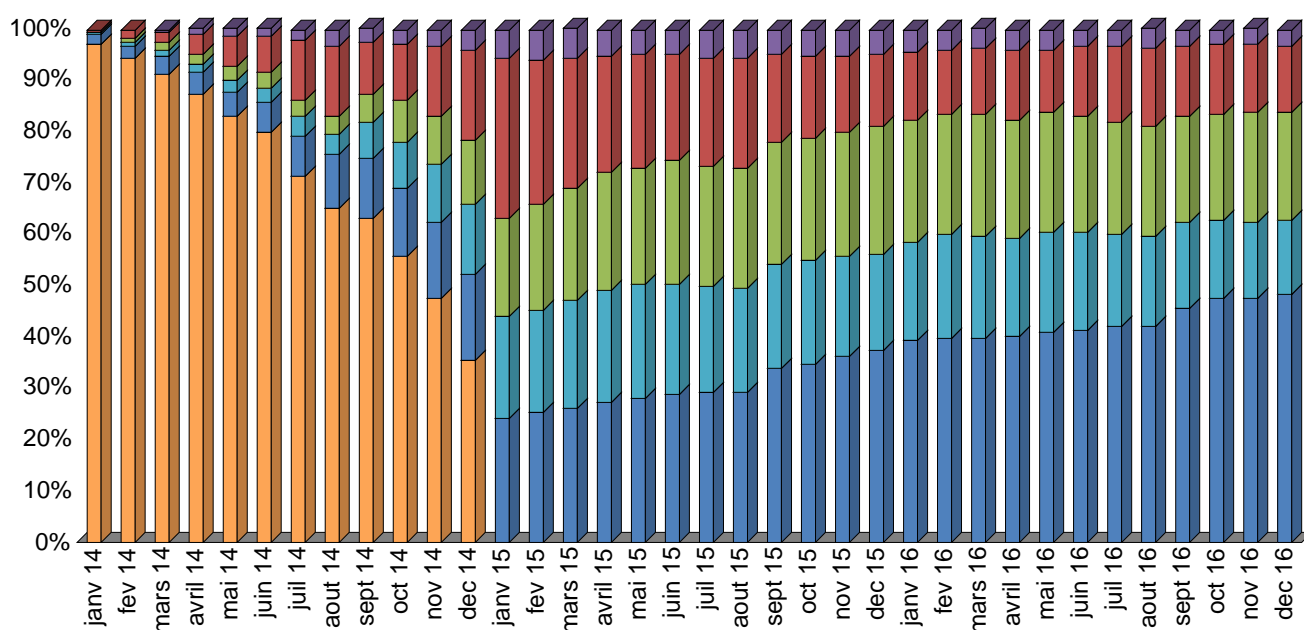
	Nb	
Activités financières et d'assurance	6	2%
Adm. pu., enseignement, santé hum. et action soc.	220	58%
Agriculture, sylviculture et pêche	1	0,3%
Autres activités de service	98	26%
Commerce, transports, hébergement et restauration	5	1%
Construction	2	0,5%
Industries (manufacturières, extractives et autres)	43	11%
Information et communication	6	2%
<b>Total</b>	<b>381</b>	

## Les parcours depuis l'obtention du doctorat en 2014 :

Un calendrier rétrospectif (s'étalant du mois de janvier 2014 au mois de décembre 2016) a été intégré au questionnaire. Celui-ci a pour objectif de retracer, mois par mois, le parcours des individus interrogés et ainsi d'observer l'évolution des situations et la progression de l'insertion professionnelle des répondants au fil de 36 mois d'observation.

- Encore en thèse
- En emploi stable hors post-doc (CDI, fonctionnaire...)
- En emploi non stable hors post-doc (CDD, vacataire...)
- En post-doc
- En recherche d'emploi
- Autre

### Parcours depuis l'obtention du doctorat en 2014 :



Nombre de diplômés

122

Nombre de répondants

92

Taux de réponses

75 %

## Caractéristiques des répondants

### Genre

Taux de réponse : **100%**

	Nb	
Féminin	45	49%
Masculin	47	51%
<b>Total</b>	<b>92</b>	

### Nationalité

Taux de réponse : **100%**

	Nb	
Etrangère	32	35%
Française	60	65%
<b>Total</b>	<b>92</b>	

### Age moyen à l'obtention du doctorat

Moyenne = **34** Médiane = **31**

### Quel(s) diplôme(s) vous a (ont) permis de vous inscrire en thèse ?

Taux de réponse : **98%**

	Nb	
Master, DEA, DESS	81	90%
Diplôme étranger équivalent	9	10%
Médecine, pharmacie, odontologie	3	3%
Validation d'acquis	2	2%
Autre	1	1%

(Nb : Plusieurs réponses possibles)

### Quelle était votre situation au moment de votre inscription en thèse ?

Taux de réponse : **100%**

	Nb	
Etudiant	54	59%
Enseignant 1er ou 2nd degré	6	7%
Autre salarié du secteur public	17	18%
Salarié du secteur privé	9	10%
Profession libérale	2	2%
Demandeur d'emploi	3	3%
Retraité, inactif de plus de 60 ans	1	1%
<b>Total</b>	<b>92</b>	

### Financement thèse

Taux de réponse : **96%**

	Nb	
Financement institutionnel seul	32	36%
Activité professionnelle seule	9	10%
Des ressources personnelles seules	12	14%
Financement institutionnel et activité professionnelle	7	8%
Activité professionnelle et des ressources personnelles	9	10%
Financement institutionnel et des ressources personnelles	6	7%
Trois modes de financement	13	15%
<b>Total</b>	<b>88</b>	

## Situation au 1er décembre 2016

Quelle est votre situation d'emploi au 1er décembre 2016 ? (1 seule réponse)

Taux de réponse : 100%

	Nb	
Vous êtes en Post doc	11	12%
Vous avez un emploi (y compris si c'est un emploi occasionnel ou de très courte durée, ou si vous êtes en arrêt maladie ou en congé maternité)	67	73%
Vous n'avez pas d'emploi et vous recherchez du travail ou vous êtes en attente d'un contrat	9	10%
Vous n'avez pas d'emploi et vous ne cherchez pas de travail	3	3%
Vous êtes en études	2	2%
<b>Total</b>	<b>92</b>	

## Caractéristiques de l'emploi occupé au 1er décembre 2016

1er emploi depuis l'obtention du doctorat ?

Taux de réponse : 100%

	Nb	
Oui	42	54%
Non	36	46%
<b>Total</b>	<b>78</b>	

Nature du contrat

Taux de réponse : 100%

	Nb	
CDI	18	23%
Fonctionnaire en France	12	15%
Fonctionnaire à l'étranger	13	17%
Profession libérale	6	8%
CDD, contractuel, intérimaire...	18	23%
Post-doc	11	14%
Créateur d'entreprise	0	0%
<b>Total</b>	<b>78</b>	

Quotité travaillée

Taux de réponse : 99%

	Nb	
Temps plein	72	94%
Temps partiel	5	6%
<b>Total</b>	<b>77</b>	

## Professions et catégories socioprofessionnelles

Taux de réponse : **100%**

	Nb	
Chefs d'entreprise et professions libérales	6	8%
Cadres, ingénieurs et professions intellectuelles supérieures, catégorie A fonction publique	70	90%
Employés, ouvriers, catégorie C fonction publique	2	3%
<b>Total</b>	<b>78</b>	

## Salaire net mensuel (en euros)

Moyenne = **2256** Médiane = **2100**

(Nb : Salaire hors primes pour les docteurs travaillant en France, à temps plein et étudiant au moment de commencer leur doctorat)

## Localisation de l'emploi actuel

Taux de réponse : **96%**

	Nb	
En France	53	71%
A l'étranger	22	29%
<b>Total</b>	<b>75</b>	

## Si "France", précisez :

Taux de réponse : **98%**

	Nb	
Nouvelle-Aquitaine	32	62%
Autres régions de France	11	21%
Île-de-France	9	17%
NR	0	0%
<b>Total</b>	<b>52</b>	

## Secteur d'activité de l'entreprise ou organisme employeur

Taux de réponse : **100%**

	Nb	
Activités financières et d'assurance	2	3%
Adm. pu., enseignement, santé hum. et action soc.	60	77%
Agriculture, sylviculture et pêche	1	1%
Autres activités de service	13	17%
Commerce, transports, hébergement et restauration	0	0%
Construction	2	3%
Industries (manufacturières, extractives et autres)	0	0%
Information et communication	0	0%
<b>Total</b>	<b>78</b>	

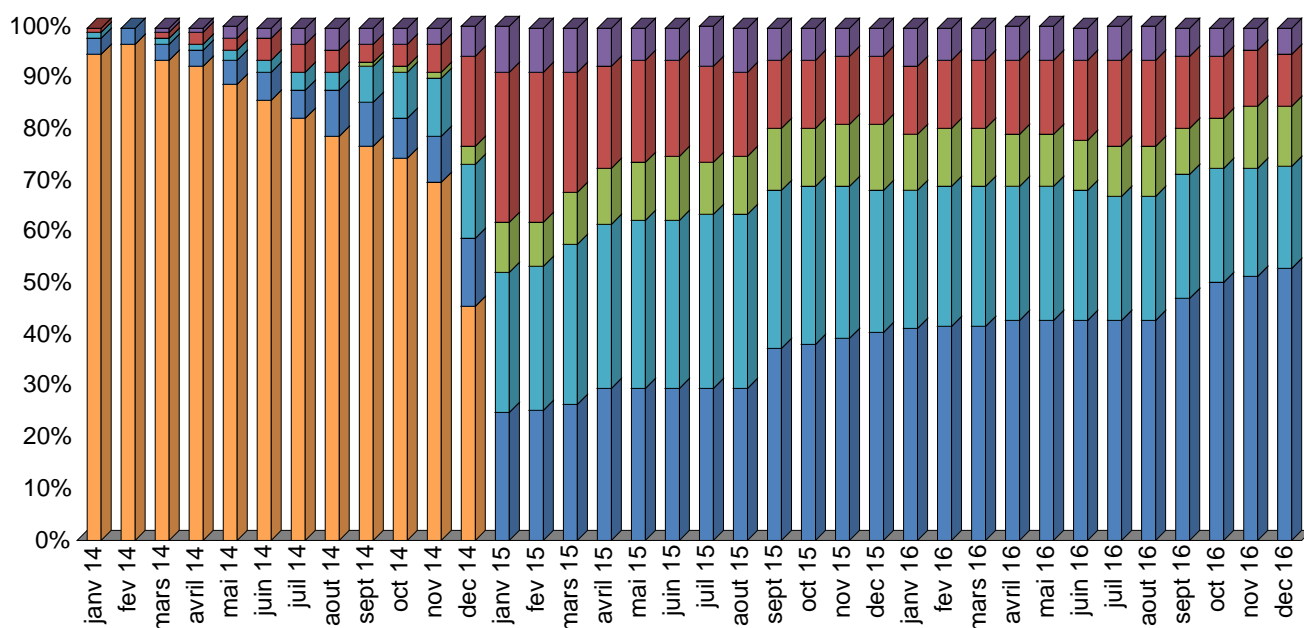


## Les parcours depuis l'obtention du doctorat en 2014 :

Un calendrier rétrospectif (s'étalant du mois de janvier 2014 au mois de décembre 2016) a été intégré au questionnaire. Celui-ci a pour objectif de retracer, mois par mois, le parcours des individus interrogés et ainsi d'observer l'évolution des situations et la progression de l'insertion professionnelle des répondants au fil de 36 mois d'observation.

- Encore en thèse
- En emploi stable hors post-doc (CDI, fonctionnaire...)
- En emploi non stable hors post-doc (CDD, vacataire...)
- En post-doc
- En recherche d'emploi
- Autre

### Parcours depuis l'obtention du doctorat en 2014 :



# Lettres, langues, sciences humaines et sociales

Nombre de diplômés

97

Nombre de répondants

70

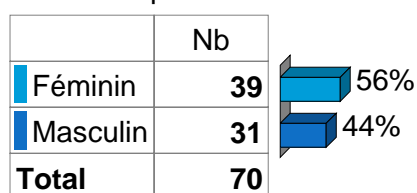
Taux de réponses

72 %

## Caractéristiques des répondants

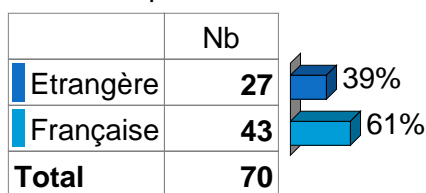
### Genre

Taux de réponse : 100%



### Nationalité

Taux de réponse : 100%

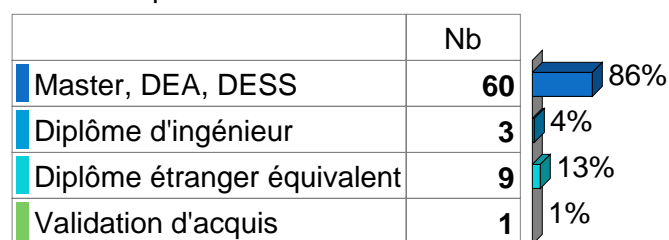


### Age moyen à l'obtention du doctorat

Moyenne = 38 Médiane = 34

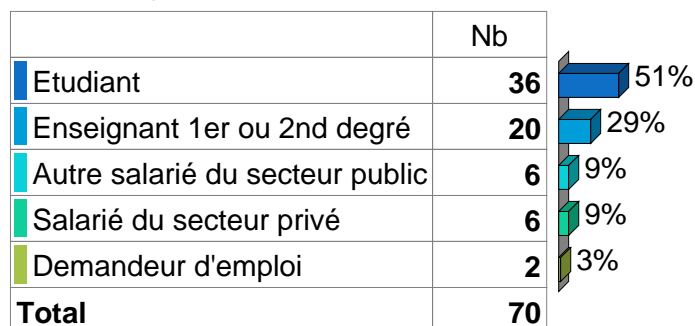
### Quel(s) diplôme(s) vous a (ont) permis de vous inscrire en thèse ?

Taux de réponse : 100%



### Quelle était votre situation au moment de votre inscription en thèse ?

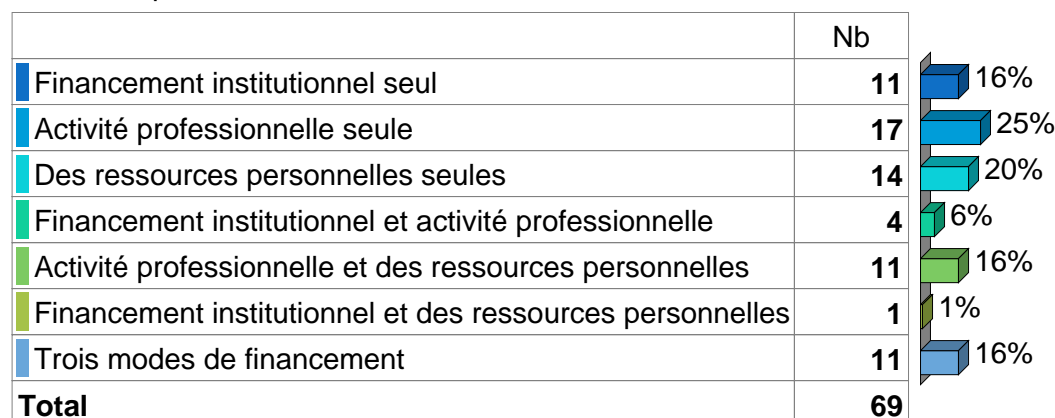
Taux de réponse : 100%



(Nb : Plusieurs réponses possibles)

### Financement thèse

Taux de réponse : 99%



## Situation au 1er décembre 2016

Quelle est votre situation d'emploi au 1er décembre 2016 ? (1 seule réponse)

Taux de réponse : 100%

	Nb	
Vous êtes en Post doc	3	4%
Vous avez un emploi (y compris si c'est un emploi occasionnel ou de très courte durée, ou si vous êtes en arrêt maladie ou en congé maternité)	50	71%
Vous n'avez pas d'emploi et vous recherchez du travail ou vous êtes en attente d'un contrat	15	21%
Vous n'avez pas d'emploi et vous ne cherchez pas de travail	2	3%
<b>Total</b>	<b>70</b>	

## Caractéristiques de l'emploi occupé au 1er décembre 2016

1er emploi depuis l'obtention du doctorat ?

Taux de réponse : 96%

	Nb	
Oui	25	49%
Non	26	51%
<b>Total</b>	<b>51</b>	

Nature du contrat

Taux de réponse : 96%

	Nb	
CDI	8	16%
Fonctionnaire en France	20	39%
Fonctionnaire à l'étranger	3	6%
Profession libérale	1	2%
CDD, contractuel, intérimaire...	14	27%
Post-doc	3	6%
Créateur d'entreprise	2	4%
<b>Total</b>	<b>51</b>	

Quotité travaillée

Taux de réponse : 98%

	Nb	
Temps plein	42	81%
Temps partiel	10	19%
<b>Total</b>	<b>52</b>	

## Professions et catégories socioprofessionnelles

Taux de réponse : **100%**

	Nb	
Chefs d'entreprise et professions libérales	3	6%
Cadres, ingénieurs et professions intellectuelles supérieures, catégorie A fonction publique	44	83%
Techniciens, agents de maîtrise, contremaîtres, catégorie B fonction publique	4	8%
Employés, ouvriers, catégorie C fonction publique	2	4%
<b>Total</b>	<b>53</b>	

## Salaire net mensuel (en euros)

Moyenne = **1847** Médiane = **1900**

(Nb : Salaire hors primes pour les docteurs travaillant en France, à temps plein et étudiant au moment de commencer leur doctorat)

## Localisation de l'emploi actuel

Taux de réponse : **100%**

	Nb	
En France	40	75%
A l'étranger	13	25%
<b>Total</b>	<b>53</b>	

## Si "France", précisez :

Taux de réponse : **93%**

	Nb	
Nouvelle-Aquitaine	20	54%
Autres régions de France	14	38%
Île-de-France	3	8%
NR	0	0%
<b>Total</b>	<b>37</b>	

## Secteur d'activité de l'entreprise ou organisme employeur

Taux de réponse : **100%**

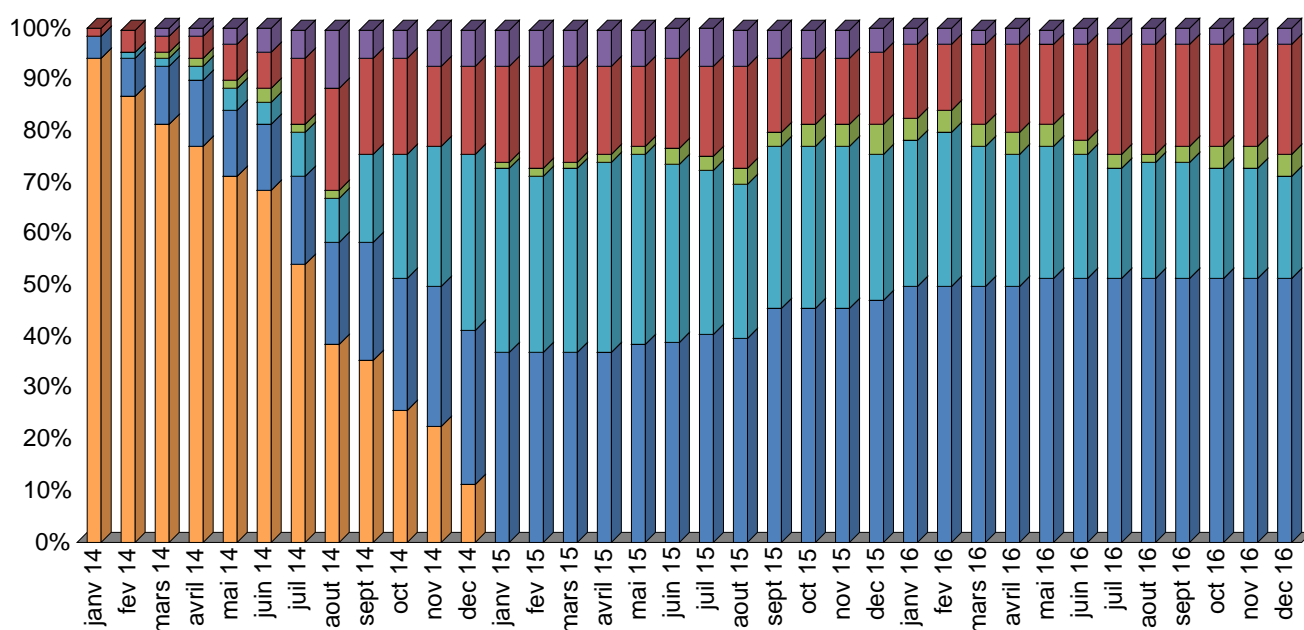
	Nb	
Activités financières et d'assurance	1	2%
Adm. pu., enseignement, santé hum. et action soc.	42	81%
Agriculture, sylviculture et pêche	0	0%
Autres activités de service	7	13%
Commerce, transports, hébergement et restauration	1	2%
Construction	0	0%
Industries (manufacturières, extractives et autres)	0	0%
Information et communication	1	2%
<b>Total</b>	<b>52</b>	

## Les parcours depuis l'obtention du doctorat en 2014 :

Un calendrier rétrospectif (s'étalant du mois de janvier 2014 au mois de décembre 2016) a été intégré au questionnaire. Celui-ci a pour objectif de retracer, mois par mois, le parcours des individus interrogés et ainsi d'observer l'évolution des situations et la progression de l'insertion professionnelle des répondants au fil de 36 mois d'observation.

- Encore en thèse
- En emploi stable hors post-doc (CDI, fonctionnaire...)
- En emploi non stable hors post-doc (CDD, vacataire...)
- En post-doc
- En recherche d'emploi
- Autre

### Parcours depuis l'obtention du doctorat en 2014 :



# Sciences

Nombre de diplômés

387

Nombre de répondants

301

Taux de réponses

78 %

## Caractéristiques des répondants

### Genre

Taux de réponse : 100%

	Nb	
Féminin	110	37%
Masculin	191	63%
<b>Total</b>	<b>301</b>	

### Nationalité

Taux de réponse : 100%

	Nb	
Etrangère	119	40%
Française	182	60%
<b>Total</b>	<b>301</b>	

### Age moyen à l'obtention du doctorat

Moyenne = 29 Médiane = 28

### Quel(s) diplôme(s) vous a (ont) permis de vous inscrire en thèse ?

Taux de réponse : 100%

	Nb	
Master, DEA, DESS	234	78%
Diplôme d'ingénieur	75	25%
Diplôme étranger équivalent	23	8%
Médecine, pharmacie, odontologie	6	2%

### Quelle était votre situation au moment de votre inscription en thèse ?

Taux de réponse : 100%

	Nb	
Etudiant	240	80%
Enseignant 1er ou 2nd degré	5	2%
Autre salarié du secteur public	25	8%
Salarié du secteur privé	13	4%
Profession libérale	3	1%
Demandeur d'emploi	13	4%
Autre	2	0,7%
<b>Total</b>	<b>301</b>	

(Nb : Plusieurs réponses possibles)

### Financement thèse

Taux de réponse : 99%

	Nb	
Financement institutionnel seul	215	72%
Activité professionnelle seule	25	8%
Des ressources personnelles seules	6	2%
Financement institutionnel et activité professionnelle	15	5%
Activité professionnelle et des ressources personnelles	1	0,3%
Financement institutionnel et des ressources personnelles	20	7%
Trois modes de financement	15	5%
<b>Total</b>	<b>297</b>	

## Situation au 1er décembre 2016

Quelle est votre situation d'emploi au 1er décembre 2016 ? (1 seule réponse)

Taux de réponse : 100%

	Nb	
Vous êtes en Post doc	83	28%
Vous avez un emploi (y compris si c'est un emploi occasionnel ou de très courte durée, ou si vous êtes en arrêt maladie ou en congé maternité)	174	58%
Vous n'avez pas d'emploi et vous recherchez du travail ou vous êtes en attente d'un contrat	36	12%
Vous n'avez pas d'emploi et vous ne cherchez pas de travail	3	1%
Vous êtes en études	5	2%
<b>Total</b>	<b>301</b>	

## Caractéristiques de l'emploi occupé au 1er décembre 2016

1er emploi depuis l'obtention du doctorat ?

Taux de réponse : 100%

	Nb	
Oui	147	57%
Non	109	43%
<b>Total</b>	<b>256</b>	

Nature du contrat

Taux de réponse : 100%

	Nb	
CDI	99	39%
Fonctionnaire en France	22	9%
Fonctionnaire à l'étranger	6	2%
Profession libérale	8	3%
CDD, contractuel, intérimaire...	35	14%
Post-doc	83	32%
Créateur d'entreprise	4	2%
<b>Total</b>	<b>257</b>	

Quotité travaillée

Taux de réponse : 97%

	Nb	
Temps plein	241	96%
Temps partiel	9	4%
<b>Total</b>	<b>250</b>	

## Professions et catégories socioprofessionnelles

Taux de réponse : **100%**

	Nb	
Chefs d'entreprise et professions libérales	11	4%
Cadres, ingénieurs et professions intellectuelles supérieures, catégorie A fonction publique	242	95%
Employés, ouvriers, catégorie C fonction publique	2	0,8%
Autre	1	0,4%
<b>Total</b>	<b>256</b>	

## Salaire net mensuel (en euros)

Moyenne = **2220** Médiane = **2200**

(Nb : Salaire hors primes pour les docteurs travaillant en France, à temps plein et étudiant au moment de commencer leur doctorat)

## Localisation de l'emploi actuel

Taux de réponse : **95%**

	Nb	
En France	165	68%
A l'étranger	78	32%
<b>Total</b>	<b>243</b>	

## Si "France", précisez :

Taux de réponse : **97%**

	Nb	
Nouvelle-Aquitaine	75	47%
Autres régions de France	57	36%
Île-de-France	28	18%
NR	0	0%
<b>Total</b>	<b>160</b>	

## Secteur d'activité de l'entreprise ou organisme employeur

Taux de réponse : **100%**

	Nb	
Activités financières et d'assurance	3	1%
Adm. pu., enseignement, santé hum. et action soc.	118	47%
Agriculture, sylviculture et pêche	0	0%
Autres activités de service	78	31%
Commerce, transports, hébergement et restauration	4	2%
Construction	0	0%
Industries (manufacturières, extractives et autres)	43	17%
Information et communication	5	2%
<b>Total</b>	<b>251</b>	

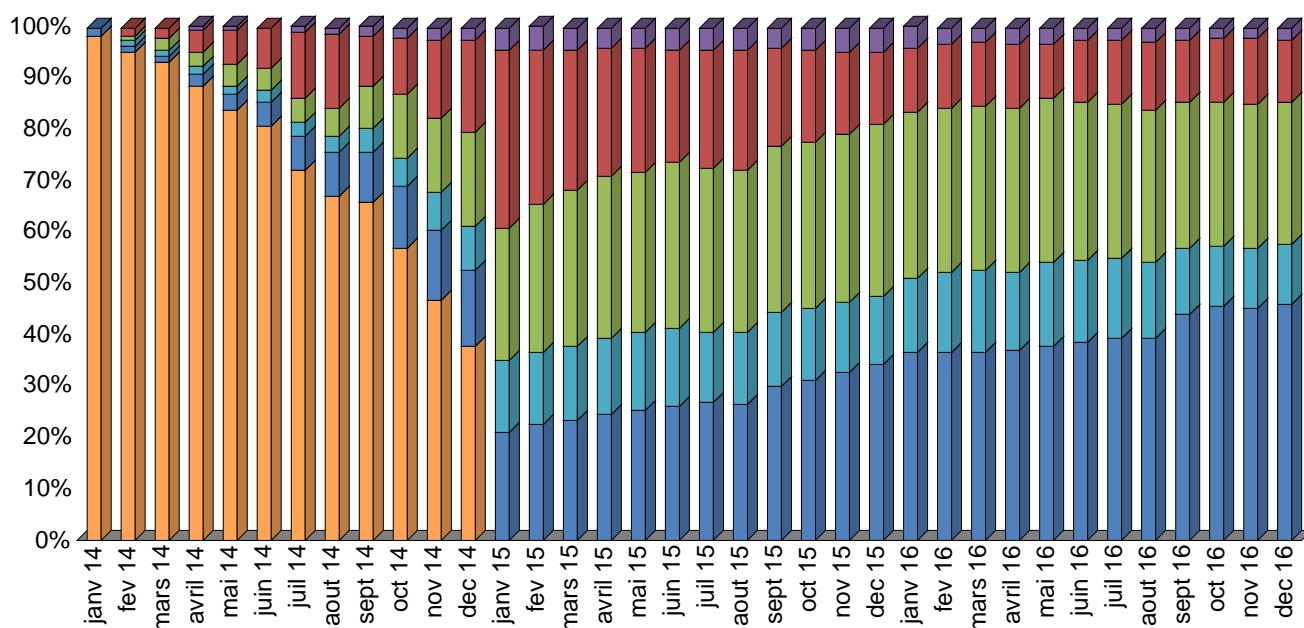


## Les parcours depuis l'obtention du doctorat en 2014 :

Un calendrier rétrospectif (s'étalant du mois de janvier 2014 au mois de décembre 2016) a été intégré au questionnaire. Celui-ci a pour objectif de retracer, mois par mois, le parcours des individus interrogés et ainsi d'observer l'évolution des situations et la progression de l'insertion professionnelle des répondants au fil de 36 mois d'observation.

- Encore en thèse
- En emploi stable hors post-doc (CDI, fonctionnaire...)
- En emploi non stable hors post-doc (CDD, vacataire...)
- En post-doc
- En recherche d'emploi
- Autre

### Parcours depuis l'obtention du doctorat en 2014 :



Libellé de l'emploi occupé au 1er décembre 2016	Premier emploi ?	Secteur d'activité de l'entreprise ou organisme	Type de contrat de travail	Localisation de l'emploi	Quotité travaillée	Situation à l'entrée en thèse
<b>Droit-Eco-Gestion</b>						
Chargé de mission	Oui	Adm. pu., enseignement, santé hum. et action soc.	CDD, contractuel, intérimaire...	Nouvelle-Aquitaine	Temps plein	Etudes
Chercheur	Non	Adm. pu., enseignement, santé hum. et action soc.	post-doc	Nouvelle-Aquitaine	Temps plein	Etudes
Professeur assistant / Directeur de programmes	Non	Adm. pu., enseignement, santé hum. et action soc.	CDI	Nouvelle-Aquitaine	Temps plein	Etudes
Chargé de recherche	Non	Autres activités de service	CDI	Nouvelle-Aquitaine	Temps plein	Etudes
Professeur agrégé	Oui	Adm. pu., enseignement, santé hum. et action soc.	fonctionnaire	Etranger	Temps plein	Emploi
Juriste	Oui	Autres activités de service	profession libérale	Etranger	Temps plein	Demandeur d'emploi
Chargé de projet	Non	Autres activités de service	post-doc	Nouvelle-Aquitaine	Temps plein	Etudes
Chercheur	Oui	Adm. pu., enseignement, santé hum. et action soc.	post-doc	Nouvelle-Aquitaine	Temps plein	Etudes
Maître de conférences	Oui	Adm. pu., enseignement, santé hum. et action soc.	fonctionnaire	Autres régions de France	Temps plein	Emploi
Post-doctorat	Oui	Adm. pu., enseignement, santé hum. et action soc.	post-doc	Etranger	Temps plein	Etudes
Chargé de cours	Non	Adm. pu., enseignement, santé hum. et action soc.	CDD, contractuel, intérimaire...	Nouvelle-Aquitaine	Temps partiel	Etudes
Research fellow	Oui	Adm. pu., enseignement, santé hum. et action soc.	post-doc	Etranger	Temps plein	Emploi
Enseignant-Chercheur	Oui	Adm. pu., enseignement, santé hum. et action soc.	fonctionnaire	Etranger	Temps plein	Emploi
Enseignant-Chercheur	Non	Adm. pu., enseignement, santé hum. et action soc.	fonctionnaire	Etranger	Temps plein	Emploi
Coordinateur	Non	Adm. pu., enseignement, santé hum. et action soc.	CDD, contractuel, intérimaire...	Nouvelle-Aquitaine	Temps plein	Etudes
Avocat	Oui	Autres activités de service	profession libérale	Nouvelle-Aquitaine	Temps plein	Etudes
Surveillance des activités des organes judiciaires	Non	Adm. pu., enseignement, santé hum. et action soc.	fonctionnaire	Etranger	Temps plein	Emploi
Analyste de recherche principal	Oui	Agriculture, sylviculture et pêche	CDI	Etranger	Temps plein	Emploi
Maître de conférences	Non	Adm. pu., enseignement, santé hum. et action soc.	fonctionnaire	Île-de-France	Temps plein	Etudes
Juriste assistant	Non	Adm. pu., enseignement, santé hum. et action soc.	CDD, contractuel, intérimaire...	Nouvelle-Aquitaine	Temps plein	Etudes
Maître de conférences	Oui	Adm. pu., enseignement, santé hum. et action soc.	fonctionnaire	Nouvelle-Aquitaine	Temps plein	Etudes
Enseignant chercheur	Oui	Adm. pu., enseignement, santé hum. et action soc.	fonctionnaire	Etranger	Temps plein	Etudes
Post-doctorat	Oui	Adm. pu., enseignement, santé hum. et action soc.	post-doc	Nouvelle-Aquitaine	Temps plein	Etudes
ATER	Oui	Adm. pu., enseignement, santé hum. et action soc.	CDD, contractuel, intérimaire...	Nouvelle-Aquitaine	Temps partiel	Emploi
Maître de conférences	Non	Adm. pu., enseignement, santé hum. et action soc.	CDI	Autres régions de France	Temps plein	Etudes
Épidémiologiste	Oui	Adm. pu., enseignement, santé hum. et action soc.	fonctionnaire	Etranger	Temps plein	Etudes
Directeur d'hôpital	Oui	Adm. pu., enseignement, santé hum. et action soc.	fonctionnaire	Nouvelle-Aquitaine	Temps plein	Emploi
Post-doctorat	Non	Adm. pu., enseignement, santé hum. et action soc.	post-doc	Nouvelle-Aquitaine	Temps plein	Etudes
Chercheur	Non	Adm. pu., enseignement, santé hum. et action soc.	post-doc	Etranger	Temps plein	Etudes
Praticien hospitalier	Non	Adm. pu., enseignement, santé hum. et action soc.	CDD, contractuel, intérimaire...	Nouvelle-Aquitaine	Temps plein	Emploi
Avocat	Non	Autres activités de service	profession libérale	Nouvelle-Aquitaine	Temps plein	Etudes
Enseignant chercheur	Oui	Adm. pu., enseignement, santé hum. et action soc.	CDI	NR	Temps plein	Etudes
Directeur de service	Non	Autres activités de service	fonctionnaire	Etranger	Temps plein	Emploi
Professeur	Non	Adm. pu., enseignement, santé hum. et action soc.	fonctionnaire	NR	NR	Emploi
Psychologue consultant	Oui	Adm. pu., enseignement, santé hum. et action soc.	profession libérale	Nouvelle-Aquitaine	Temps plein	Emploi
Maître de conférences	Oui	Adm. pu., enseignement, santé hum. et action soc.	fonctionnaire	Nouvelle-Aquitaine	Temps plein	Etudes
ATER	Non	Adm. pu., enseignement, santé hum. et action soc.	CDD, contractuel, intérimaire...	Autres régions de France	Temps plein	Etudes
Directeur de la salle de marchés	Oui	Activités financières et d'assurance	CDI	Île-de-France	Temps plein	Emploi
PRAG	Oui	Adm. pu., enseignement, santé hum. et action soc.	CDI	Nouvelle-Aquitaine	Temps plein	Emploi
Enseignant-chercheur	Oui	Adm. pu., enseignement, santé hum. et action soc.	fonctionnaire	Etranger	Temps plein	Etudes
Post-doctorat	Non	Adm. pu., enseignement, santé hum. et action soc.	post-doc	Nouvelle-Aquitaine	Temps plein	Etudes
Maître assistant associé	Non	Adm. pu., enseignement, santé hum. et action soc.	post-doc	Autres régions de France	Temps plein	Etudes
Eenseignant chercheur	Oui	Adm. pu., enseignement, santé hum. et action soc.	fonctionnaire	Etranger	Temps plein	Emploi
Maître de conférences	Non	Adm. pu., enseignement, santé hum. et action soc.	fonctionnaire	Île-de-France	Temps plein	Emploi
ATER	Non	Adm. pu., enseignement, santé hum. et action soc.	CDD, contractuel, intérimaire...	Nouvelle-Aquitaine	Temps plein	Etudes
ATER	Non	Adm. pu., enseignement, santé hum. et action soc.	CDD, contractuel, intérimaire...	Autres régions de France	Temps partiel	Etudes
Chargé de R&D	Non	Autres activités de service	CDI	Nouvelle-Aquitaine	Temps plein	Emploi
Praticien hospitalier	Oui	Adm. pu., enseignement, santé hum. et action soc.	fonctionnaire	Nouvelle-Aquitaine	Temps plein	Emploi

Libellé de l'emploi occupé au 1er décembre 2016	Premier emploi ?	Secteur d'activité de l'entreprise ou organisme	Type de contrat de travail	Localisation de l'emploi	Quotité travaillée	Situation à l'entrée en thèse
Maître de conférences	Oui	Adm. pu., enseignement, santé hum. et action soc.	fonctionnaire	Autres régions de France	Temps plein	Etudes
Coordinateur	Oui	Autres activités de service	CDI	Nouvelle-Aquitaine	Temps plein	Etudes
Assistant universitaire	Oui	Adm. pu., enseignement, santé hum. et action soc.	CDI	Etranger	Temps plein	Etudes
Enseignant-chercheur	Non	Adm. pu., enseignement, santé hum. et action soc.	CDI	Île-de-France	Temps plein	Etudes
Chargé de projet et expertise scientifique	Non	Adm. pu., enseignement, santé hum. et action soc.	CDI	Île-de-France	Temps plein	Etudes
ATER	Non	Adm. pu., enseignement, santé hum. et action soc.	CDD, contractuel, intérimaire...	Autres régions de France	Temps plein	Emploi
Professeur chercheur	Oui	Adm. pu., enseignement, santé hum. et action soc.	CDI	Île-de-France	Temps plein	Emploi
Avocat	Non	Autres activités de service	profession libérale	Autres régions de France	Temps plein	Etudes
Enseignant chercheur	Oui	Adm. pu., enseignement, santé hum. et action soc.	CDD, contractuel, intérimaire...	Nouvelle-Aquitaine	Temps plein	Etudes
Enseignant chercheur	Non	Adm. pu., enseignement, santé hum. et action soc.	fonctionnaire	Etranger	Temps plein	Etudes
Investigateur principal / Chef de projet	Non	Autres activités de service	CDD, contractuel, intérimaire...	Île-de-France	Temps plein	Etudes
Professeur / Maître formateur	Oui	Adm. pu., enseignement, santé hum. et action soc.	fonctionnaire	Nouvelle-Aquitaine	Temps plein	Emploi
Directeur ressources humaines	Non	Construction	CDI	Etranger	Temps plein	Etudes
Intervenant	Oui	Adm. pu., enseignement, santé hum. et action soc.	CDD, contractuel, intérimaire...	Nouvelle-Aquitaine	Temps plein	Emploi
Maître de conférences	Non	Adm. pu., enseignement, santé hum. et action soc.	fonctionnaire	Etranger	Temps plein	Etudes
Chargé de programmes immobiliers	Oui	Construction	CDI	Nouvelle-Aquitaine	Temps plein	Etudes
Juriste	Oui	Adm. pu., enseignement, santé hum. et action soc.	CDD, contractuel, intérimaire...	NR	Temps plein	Etudes
Maître de conférences	Oui	Adm. pu., enseignement, santé hum. et action soc.	fonctionnaire	Autres régions de France	Temps plein	Etudes
Directeur d'hôpital	Oui	Adm. pu., enseignement, santé hum. et action soc.	fonctionnaire	Nouvelle-Aquitaine	Temps plein	Emploi
Consultant chercheur	Non	Autres activités de service	CDI	NR	Temps plein	Demandeur d'emploi
Assitant d'éducation	Oui	Adm. pu., enseignement, santé hum. et action soc.	CDD, contractuel, intérimaire...	Nouvelle-Aquitaine	Temps partiel	Etudes
Employé ressources humaines	Non	Activités financières et d'assurance	CDD, contractuel, intérimaire...	Etranger	Temps plein	Emploi
Post-doctorat	Oui	Adm. pu., enseignement, santé hum. et action soc.	post-doc	Etranger	Temps plein	Emploi
Directeur	Non	Autres activités de service	CDI	Île-de-France	Temps partiel	Emploi
Juriste	Oui	Autres activités de service	profession libérale	Autres régions de France	Temps plein	Etudes
Conseiller politique	Oui	Adm. pu., enseignement, santé hum. et action soc.	CDD, contractuel, intérimaire...	Île-de-France	Temps plein	Etudes
Maître de conférences	Oui	Adm. pu., enseignement, santé hum. et action soc.	fonctionnaire	Etranger	Temps plein	Emploi
Assistant de recherche	Non	Adm. pu., enseignement, santé hum. et action soc.	CDD, contractuel, intérimaire...	Nouvelle-Aquitaine	Temps plein	Emploi
Maître de conférences	Oui	Adm. pu., enseignement, santé hum. et action soc.	fonctionnaire	Etranger	Temps plein	Etudes
Formateur consultant / Responsable management	Oui	Adm. pu., enseignement, santé hum. et action soc.	CDI	Autres régions de France	Temps plein	Emploi
<b>LLSHS</b>						
Enseignant	Non	Adm. pu., enseignement, santé hum. et action soc.	CDD, contractuel, intérimaire...	Nouvelle-Aquitaine	Temps partiel	Etudes
Professeur	Oui	Adm. pu., enseignement, santé hum. et action soc.	fonctionnaire	Autres régions de France	Temps plein	Emploi
Ingénieur de recherche	Non	Adm. pu., enseignement, santé hum. et action soc.	CDD, contractuel, intérimaire...	Nouvelle-Aquitaine	Temps partiel	Etudes
Maître de conférences	Oui	Adm. pu., enseignement, santé hum. et action soc.	fonctionnaire	Etranger	Temps plein	Emploi
Post-doctorat	Non	Adm. pu., enseignement, santé hum. et action soc.	post-doc	Etranger	Temps plein	Etudes
Assistant d'édition	Oui	Adm. pu., enseignement, santé hum. et action soc.	CDD, contractuel, intérimaire...	Nouvelle-Aquitaine	Temps plein	Etudes
Maître de conférences	Non	Adm. pu., enseignement, santé hum. et action soc.	fonctionnaire	Autres régions de France	Temps plein	Etudes
Professeur	NR	Adm. pu., enseignement, santé hum. et action soc.	NR	NR	NR	Emploi
Enseignant chercheur	Non	Adm. pu., enseignement, santé hum. et action soc.	CDI	Etranger	Temps plein	Etudes
Chef de projet / Animateur	Oui	Adm. pu., enseignement, santé hum. et action soc.	CDI	Nouvelle-Aquitaine	Temps plein	Etudes
Professeur	Oui	Adm. pu., enseignement, santé hum. et action soc.	fonctionnaire	Autres régions de France	Temps plein	Emploi
ATER	Non	Adm. pu., enseignement, santé hum. et action soc.	CDD, contractuel, intérimaire...	Île-de-France	Temps plein	Emploi
Professeur	Oui	Adm. pu., enseignement, santé hum. et action soc.	fonctionnaire	Autres régions de France	Temps plein	Etudes
Professeur	Oui	Adm. pu., enseignement, santé hum. et action soc.	CDD, contractuel, intérimaire...	Etranger	Temps partiel	Etudes
Historien consultant	NR	NR	NR	NR	Temps plein	Emploi
Journaliste pigiste	Non	Autres activités de service	profession libérale	Nouvelle-Aquitaine	Temps partiel	Emploi
Senior Researcher	Oui	Adm. pu., enseignement, santé hum. et action soc.	CDD, contractuel, intérimaire...	Etranger	Temps plein	Etudes
Ingénieur de recherche	Non	Information et communication	CDI	Nouvelle-Aquitaine	Temps plein	Emploi

Libellé de l'emploi occupé au 1er décembre 2016	Premier emploi ?	Secteur d'activité de l'entreprise ou organisme	Type de contrat de travail	Localisation de l'emploi	Quotité travaillée	Situation à l'entrée en thèse
Professeur	Oui	Adm. pu., enseignement, santé hum. et action soc.	fonctionnaire	Nouvelle-Aquitaine	Temps plein	Emploi
Professeur	Non	Adm. pu., enseignement, santé hum. et action soc.	fonctionnaire	NR	Temps plein	Emploi
Professeur	Oui	Adm. pu., enseignement, santé hum. et action soc.	fonctionnaire	Nouvelle-Aquitaine	Temps plein	Emploi
Traducteur indépendant	Oui	Autres activités de service	NR	Nouvelle-Aquitaine	Temps plein	Etudes
Professeur	Oui	Adm. pu., enseignement, santé hum. et action soc.	fonctionnaire	Autres régions de France	Temps plein	Emploi
Chargé de mission / Directeur bureau d'études	Oui	Adm. pu., enseignement, santé hum. et action soc.	fonctionnaire	Nouvelle-Aquitaine	Temps partiel	Emploi
Médiateur culturel	Oui	Autres activités de service	CDI	Nouvelle-Aquitaine	Temps plein	Emploi
Professeur	Oui	Adm. pu., enseignement, santé hum. et action soc.	CDD, contractuel, intérimaire...	Autres régions de France	Temps plein	Etudes
Responsable publicité et marketing	Oui	Autres activités de service	CDI	Etranger	Temps plein	Emploi
Professeur	Non	Adm. pu., enseignement, santé hum. et action soc.	fonctionnaire	Nouvelle-Aquitaine	Temps plein	Emploi
Post-doctoral research assistant	Oui	Adm. pu., enseignement, santé hum. et action soc.	post-doc	Etranger	Temps plein	Etudes
Chercheur	Oui	Autres activités de service	fonctionnaire	Etranger	Temps plein	Emploi
Maître de conférences	Non	Adm. pu., enseignement, santé hum. et action soc.	fonctionnaire	Île-de-France	Temps plein	Emploi
Responsable Communication	Oui	Activités financières et d'assurance	CDI	Nouvelle-Aquitaine	Temps plein	Etudes
Attaché	Non	Adm. pu., enseignement, santé hum. et action soc.	fonctionnaire	Île-de-France	Temps plein	Emploi
Professeur	Non	Adm. pu., enseignement, santé hum. et action soc.	fonctionnaire	Etranger	Temps plein	Emploi
Maître de conférences	Non	Adm. pu., enseignement, santé hum. et action soc.	fonctionnaire	Autres régions de France	Temps plein	Emploi
Maître de conférences	Non	Adm. pu., enseignement, santé hum. et action soc.	fonctionnaire	Autres régions de France	Temps plein	Emploi
Post-doctorat	Non	Adm. pu., enseignement, santé hum. et action soc.	post-doc	Etranger	Temps plein	Etudes
Professeur	Non	Adm. pu., enseignement, santé hum. et action soc.	fonctionnaire	Autres régions de France	Temps plein	Etudes
Enseignant	Oui	Adm. pu., enseignement, santé hum. et action soc.	CDI	Etranger	Temps plein	Emploi
Professeur	Oui	Adm. pu., enseignement, santé hum. et action soc.	fonctionnaire	Nouvelle-Aquitaine	Temps plein	Emploi
Enseignant	Non	Adm. pu., enseignement, santé hum. et action soc.	CDI	Etranger	Temps plein	Etudes
Chargé d'enseignement	Non	Adm. pu., enseignement, santé hum. et action soc.	CDD, contractuel, intérimaire...	Etranger	Temps plein	Etudes
Enseignant	Oui	Adm. pu., enseignement, santé hum. et action soc.	fonctionnaire	Autres régions de France	Temps plein	Etudes
Maître de conférences	Oui	Adm. pu., enseignement, santé hum. et action soc.	fonctionnaire	Nouvelle-Aquitaine	Temps plein	Emploi
Auxiliaire vie scolaire	Non	Adm. pu., enseignement, santé hum. et action soc.	CDD, contractuel, intérimaire...	Nouvelle-Aquitaine	Temps partiel	Etudes
Maître de conférences	Non	Adm. pu., enseignement, santé hum. et action soc.	fonctionnaire	Autres régions de France	Temps plein	Etudes
Directeur de société	Oui	Autres activités de service	NR	Nouvelle-Aquitaine	Temps partiel	Demandeur d'emploi
Chargé de cours	Oui	Adm. pu., enseignement, santé hum. et action soc.	CDD, contractuel, intérimaire...	Autres régions de France	Temps partiel	Emploi
Lecteur	Non	Adm. pu., enseignement, santé hum. et action soc.	CDD, contractuel, intérimaire...	Nouvelle-Aquitaine	Temps plein	Etudes
Employé	Non	Commerce, transports, hébergement et restauration	CDD, contractuel, intérimaire...	Nouvelle-Aquitaine	Temps partiel	Emploi
Chargé de mission / Instructeur	Non	Adm. pu., enseignement, santé hum. et action soc.	CDD, contractuel, intérimaire...	Autres régions de France	Temps plein	Etudes
Maître de conférences	Non	Adm. pu., enseignement, santé hum. et action soc.	fonctionnaire	Autres régions de France	Temps plein	Emploi
Animateur	Non	Autres activités de service	CDD, contractuel, intérimaire...	Nouvelle-Aquitaine	Temps partiel	Emploi
<b>Sciences</b>						
Ingénieur chercheur	Oui	Autres activités de service	CDI	NR	Temps plein	Etudes
Ingénieur de recherche	Oui	Adm. pu., enseignement, santé hum. et action soc.	CDD, contractuel, intérimaire...	Autres régions de France	Temps plein	Etudes
Ingénieur de recherche	Oui	Autres activités de service	CDI	Autres régions de France	Temps plein	Emploi
Ingénieur de recherche	Oui	Adm. pu., enseignement, santé hum. et action soc.	post-doc	Nouvelle-Aquitaine	Temps plein	Etudes
Post-doctorat	Non	Adm. pu., enseignement, santé hum. et action soc.	post-doc	Nouvelle-Aquitaine	Temps plein	Etudes
Manager cellule de transfert	Oui	Autres activités de service	CDI	Nouvelle-Aquitaine	Temps plein	Etudes
Research Fellow	Oui	Adm. pu., enseignement, santé hum. et action soc.	post-doc	Etranger	Temps plein	Emploi
Ingénieur R&D	Non	Autres activités de service	CDI	Nouvelle-Aquitaine	Temps plein	Etudes
Ingénieur consultant	Oui	Autres activités de service	CDI	Autres régions de France	Temps plein	Etudes
Chargé de mission	Non	Adm. pu., enseignement, santé hum. et action soc.	CDI	Nouvelle-Aquitaine	Temps plein	Demandeur d'emploi
Chargé de projet	Oui	Adm. pu., enseignement, santé hum. et action soc.	CDD, contractuel, intérimaire...	Nouvelle-Aquitaine	Temps plein	Etudes
Post-doctoral fellow	Oui	Adm. pu., enseignement, santé hum. et action soc.	post-doc	Etranger	Temps plein	Etudes
Ingénieur Transfert et Valorisation	Non	Adm. pu., enseignement, santé hum. et action soc.	CDD, contractuel, intérimaire...	Nouvelle-Aquitaine	Temps plein	Etudes
Chercheur	Oui	Adm. pu., enseignement, santé hum. et action soc.	post-doc	Nouvelle-Aquitaine	Temps plein	Etudes
Ingénieur Technico Commercial Export	Non	Commerce, transports, hébergement et restauration	CDI	Autres régions de France	Temps plein	Etudes
Coordinateur pédagogique	Oui	Adm. pu., enseignement, santé hum. et action soc.	CDI	Nouvelle-Aquitaine	Temps plein	Etudes
Responsable R&D	Oui	Industries (manufacturières, extractives et autres)	NR	Nouvelle-Aquitaine	Temps plein	Etudes

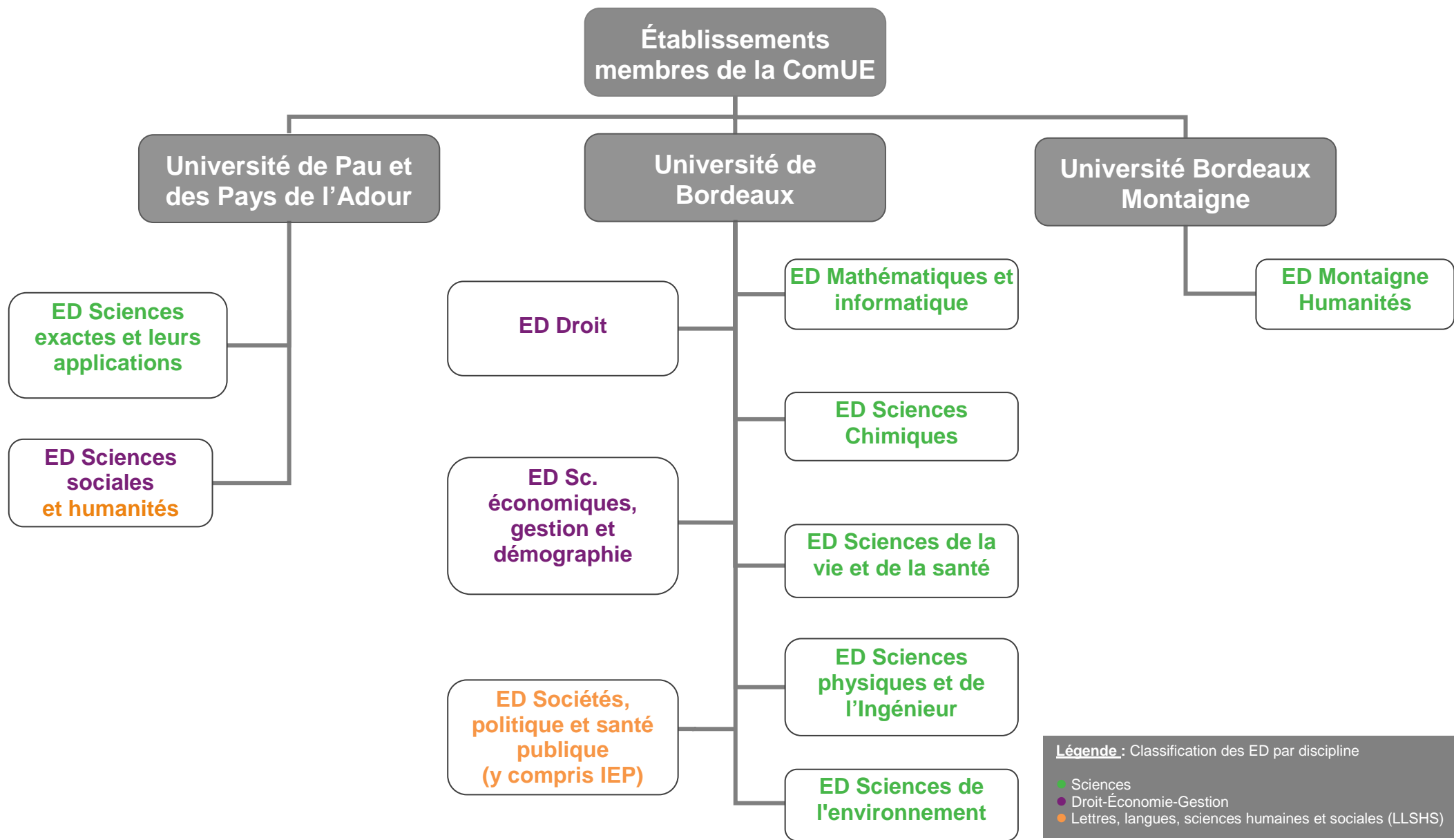
Libellé de l'emploi occupé au 1er décembre 2016	Premier emploi ?	Secteur d'activité de l'entreprise ou organisme	Type de contrat de travail	Localisation de l'emploi	Quotité travaillée	Situation à l'entrée en thèse
Post-doctorat	Oui	Adm. pu., enseignement, santé hum. et action soc.	post-doc	Etranger	Temps plein	Etudes
Chef de projets matériaux et produits de construction	Non	Autres activités de service	CDI	Nouvelle-Aquitaine	Temps plein	Etudes
Maître de conférence	Non	Adm. pu., enseignement, santé hum. et action soc.	fonctionnaire	Autres régions de France	Temps plein	Etudes
Post-doctoral researcher	Oui	Autres activités de service	post-doc	Etranger	Temps plein	Etudes
Post-doctorat	Oui	Adm. pu., enseignement, santé hum. et action soc.	post-doc	Etranger	Temps plein	Etudes
Professeur adjoint	Non	Adm. pu., enseignement, santé hum. et action soc.	fonctionnaire	Etranger	Temps plein	Demandeur d'emploi
Freelance H2020 SME Proposal Writer	Non	Autres activités de service	CDD, contractuel, intérimaire...	Etranger	Temps plein	Etudes
Applications Engineer and Applications Center Manager	Non	Industries (manufacturières, extractives et autres)	CDI	Etranger	Temps plein	Etudes
Chercheur chargé de projet	Non	Industries (manufacturières, extractives et autres)	CDI	Nouvelle-Aquitaine	Temps plein	Etudes
Diatomiste indépendant	Non	Autres activités de service	profession libérale	Autres régions de France	Temps plein	Emploi
Research Scientist	Oui	Industries (manufacturières, extractives et autres)	CDD, contractuel, intérimaire...	Etranger	Temps plein	Etudes
Chercheur	Oui	Autres activités de service	post-doc	Nouvelle-Aquitaine	Temps plein	Etudes
Maître de conférences	Non	Adm. pu., enseignement, santé hum. et action soc.	fonctionnaire	Autres régions de France	Temps plein	Etudes
Ingénieur de recherche	Non	Adm. pu., enseignement, santé hum. et action soc.	CDD, contractuel, intérimaire...	Nouvelle-Aquitaine	Temps plein	Etudes
Post-doctorat	Oui	Adm. pu., enseignement, santé hum. et action soc.	post-doc	Etranger	Temps plein	Etudes
Senior Engineer	Oui	Industries (manufacturières, extractives et autres)	CDI	Etranger	Temps plein	Etudes
Maître de conférences	Non	Adm. pu., enseignement, santé hum. et action soc.	fonctionnaire	Île-de-France	Temps plein	Emploi
Scientifique	Non	Autres activités de service	post-doc	Etranger	Temps plein	Etudes
Ingénieur de recherche	Non	Industries (manufacturières, extractives et autres)	CDD, contractuel, intérimaire...	Nouvelle-Aquitaine	Temps plein	Etudes
Ingénieur de recherche	Oui	Autres activités de service	CDI	Nouvelle-Aquitaine	Temps plein	Emploi
Chercheur	Oui	Autres activités de service	post-doc	Nouvelle-Aquitaine	Temps plein	Etudes
Post-doctorat	Non	Adm. pu., enseignement, santé hum. et action soc.	post-doc	Nouvelle-Aquitaine	Temps plein	Etudes
Ingénieur de recherche	Oui	Adm. pu., enseignement, santé hum. et action soc.	post-doc	Autres régions de France	Temps plein	Etudes
Maître de conférences	Non	Adm. pu., enseignement, santé hum. et action soc.	fonctionnaire	Autres régions de France	Temps plein	Etudes
Research Assistant	Oui	Adm. pu., enseignement, santé hum. et action soc.	post-doc	Etranger	Temps plein	Etudes
Maître de conférences	Non	Adm. pu., enseignement, santé hum. et action soc.	fonctionnaire	Autres régions de France	Temps plein	Etudes
Chercheur	Non	Adm. pu., enseignement, santé hum. et action soc.	post-doc	Nouvelle-Aquitaine	Temps plein	Etudes
Chef de projet recherche	Oui	Industries (manufacturières, extractives et autres)	CDI	Autres régions de France	Temps plein	Etudes
Ingénieur	Oui	Autres activités de service	post-doc	Autres régions de France	Temps plein	Etudes
Enseignant	Oui	Adm. pu., enseignement, santé hum. et action soc.	CDD, contractuel, intérimaire...	Etranger	Temps partiel	Etudes
	Oui	Autres activités de service	CDI	Etranger	Temps plein	Etudes
Post-doctorat	Non	Autres activités de service	post-doc	Etranger	NR	Etudes
Post-doctorat	Non	Adm. pu., enseignement, santé hum. et action soc.	post-doc	Nouvelle-Aquitaine	Temps plein	Etudes
Ingénieur d'étude	Non	Autres activités de service	fonctionnaire	Nouvelle-Aquitaine	Temps plein	Emploi
Post-doctoral research associate	Oui	Adm. pu., enseignement, santé hum. et action soc.	post-doc	Etranger	Temps plein	Demandeur d'emploi
Chargé de recherche	Non	Autres activités de service	fonctionnaire	Île-de-France	Temps plein	Emploi
Chef de projet R&D	Oui	Industries (manufacturières, extractives et autres)	CDI	Nouvelle-Aquitaine	Temps plein	Emploi
Post-doctorat	Non	Adm. pu., enseignement, santé hum. et action soc.	post-doc	Autres régions de France	NR	Etudes
Attaché de recherche	Non	Industries (manufacturières, extractives et autres)	CDI	Autres régions de France	Temps plein	Etudes
Chargé de projet R&D et Qualité	Non	Industries (manufacturières, extractives et autres)	CDI	NR	Temps plein	Etudes
Post-doctorat	Oui	Autres activités de service	post-doc	Etranger	Temps plein	Etudes
Market development / Technical service manager	Non	Industries (manufacturières, extractives et autres)	CDI	Autres régions de France	Temps plein	Etudes
Post-doctoral associate	Non	Adm. pu., enseignement, santé hum. et action soc.	post-doc	Etranger	Temps plein	Etudes
Scientifique de données	Non	Industries (manufacturières, extractives et autres)	CDI	NR	Temps plein	Etudes
Expert scientifique et architecte logiciel	Oui	Autres activités de service	CDI	Île-de-France	Temps plein	Etudes
Chef de projet R&D	Oui	Autres activités de service	CDI	NR	Temps plein	Etudes
Attaché de recherche clinique	Non	Adm. pu., enseignement, santé hum. et action soc.	CDD, contractuel, intérimaire...	Nouvelle-Aquitaine	Temps plein	Etudes
Developpement d'outils statistiques	Non	Adm. pu., enseignement, santé hum. et action soc.	post-doc	Etranger	Temps plein	Etudes
Chirurgien dentiste	Non	Activités financières et d'assurance	CDI	Nouvelle-Aquitaine	Temps plein	Emploi
Ingénieur chercheur	Non	Autres activités de service	CDI	Autres régions de France	Temps plein	Etudes
Formateur	Oui	Adm. pu., enseignement, santé hum. et action soc.	CDI	NR	Temps partiel	Etudes
Research Associate	Non	Adm. pu., enseignement, santé hum. et action soc.	post-doc	Etranger	Temps plein	Etudes
Project researcher	Oui	Adm. pu., enseignement, santé hum. et action soc.	post-doc	Etranger	Temps plein	Etudes
Research Associate	Oui	Adm. pu., enseignement, santé hum. et action soc.	CDD, contractuel, intérimaire...	Etranger	Temps plein	Etudes
Chercheur	Oui	Autres activités de service	post-doc	Nouvelle-Aquitaine	Temps plein	Etudes
ATER	Non	Adm. pu., enseignement, santé hum. et action soc.	CDD, contractuel, intérimaire...	Autres régions de France	Temps plein	Etudes
Researcher	Oui	Autres activités de service	post-doc	Etranger	Temps plein	Etudes
Post-doctoral research fellow	Oui	Adm. pu., enseignement, santé hum. et action soc.	post-doc	Etranger	Temps plein	Etudes
Life Science Specialist	Oui	Commerce, transports, hébergement et restauration	CDI	Nouvelle-Aquitaine	Temps plein	Etudes
Ingénieur R&D	Oui	Autres activités de service	CDI	Nouvelle-Aquitaine	Temps plein	Emploi
Attaché de recherche clinique	Oui	Adm. pu., enseignement, santé hum. et action soc.	CDD, contractuel, intérimaire...	Nouvelle-Aquitaine	Temps plein	Etudes
Professeur agrégé	Oui	Adm. pu., enseignement, santé hum. et action soc.	fonctionnaire	Île-de-France	Temps plein	Etudes
User experience researcher	Non	Autres activités de service	NR	Nouvelle-Aquitaine	Temps plein	Emploi

Libellé de l'emploi occupé au 1er décembre 2016	Premier emploi ?	Secteur d'activité de l'entreprise ou organisme	Type de contrat de travail	Localisation de l'emploi	Quotité travaillée	Situation à l'entrée en thèse
Analytical researcher - method development	Non	Industries (manufacturières, extractives et autres)	CDI	Etranger	Temps plein	Emploi
Post-doctorat	Oui	Adm. pu., enseignement, santé hum. et action soc.	post-doc	Autres régions de France	Temps plein	Demandeur d'emploi
Post-doctorat	Non	Autres activités de service	post-doc	Etranger	Temps plein	Etudes
Professeur	Non	Adm. pu., enseignement, santé hum. et action soc.	fonctionnaire	Autres régions de France	Temps plein	Etudes
Ingénieur R&D	Non	Industries (manufacturières, extractives et autres)	CDI	Autres régions de France	Temps plein	Etudes
Ingénieur R&D	Oui	Adm. pu., enseignement, santé hum. et action soc.	CDD, contractuel, intérimaire...	Autres régions de France	Temps plein	Etudes
Responsable laboratoire d'essais électriques	Non	Industries (manufacturières, extractives et autres)	CDI	Autres régions de France	Temps plein	Etudes
Ingénieur R&D	Oui	Autres activités de service	CDI	Autres régions de France	Temps plein	Demandeur d'emploi
PRAG	Oui	Adm. pu., enseignement, santé hum. et action soc.	fonctionnaire	Autres régions de France	Temps plein	Etudes
Post-doctorat	Non	Adm. pu., enseignement, santé hum. et action soc.	post-doc	Île-de-France	Temps plein	Etudes
Traducteur / Correcteur	Oui	Autres activités de service	profession libérale	Nouvelle-Aquitaine	NR	Etudes
Professeur	Non	Adm. pu., enseignement, santé hum. et action soc.	fonctionnaire	Nouvelle-Aquitaine	Temps plein	Etudes
Ingénieur chercheur	Oui	Industries (manufacturières, extractives et autres)	CDI	Île-de-France	Temps plein	Etudes
Cadre	Oui	Activités financières et d'assurance	CDI	Nouvelle-Aquitaine	Temps plein	Emploi
Post-doctoral associate	Oui	Adm. pu., enseignement, santé hum. et action soc.	post-doc	Etranger	Temps plein	Etudes
Professeur	Non	Adm. pu., enseignement, santé hum. et action soc.	fonctionnaire	Nouvelle-Aquitaine	Temps plein	Etudes
Création startup	Oui	NR	NR	NR	NR	Etudes
PUPH	Non	Adm. pu., enseignement, santé hum. et action soc.	fonctionnaire	Nouvelle-Aquitaine	Temps plein	Emploi
Maître de conférences	Non	Adm. pu., enseignement, santé hum. et action soc.	fonctionnaire	Autres régions de France	Temps plein	Etudes
Ingénieur de recherche	Oui	Autres activités de service	CDI	Île-de-France	Temps plein	Etudes
Post-doctorat	Non	Autres activités de service	post-doc	Nouvelle-Aquitaine	Temps plein	Emploi
SW Graphics Engineer	Oui	Industries (manufacturières, extractives et autres)	CDI	Etranger	Temps plein	Etudes
Post-doctorat	Oui	Autres activités de service	post-doc	Île-de-France	Temps plein	Etudes
Ingénieur	Oui	Information et communication	CDI	NR	Temps plein	Etudes
Post-doctorat	Oui	Adm. pu., enseignement, santé hum. et action soc.	post-doc	Etranger	Temps partiel	Etudes
Chercheur	Oui	Adm. pu., enseignement, santé hum. et action soc.	post-doc	Etranger	Temps plein	Etudes
Post-doctorat	Non	Autres activités de service	post-doc	NR	Temps plein	Etudes
Consultant / Coordinateur projet	Non	Activités financières et d'assurance	CDI	Autres régions de France	Temps plein	Etudes
Teacher	Oui	Adm. pu., enseignement, santé hum. et action soc.	CDI	Etranger	Temps plein	Etudes
Chercheur	Oui	Autres activités de service	post-doc	Etranger	Temps plein	Etudes
PKI Architect	Non	Autres activités de service	CDI	NR	Temps plein	Emploi
Process Engineer	Oui	Industries (manufacturières, extractives et autres)	CDI	Etranger	Temps plein	Etudes
Analog engineer	Non	Industries (manufacturières, extractives et autres)	CDI	Etranger	Temps plein	Etudes
Post-doctorat	Oui	Adm. pu., enseignement, santé hum. et action soc.	post-doc	Etranger	Temps plein	Etudes
Assistant Director	Non	Adm. pu., enseignement, santé hum. et action soc.	fonctionnaire	Etranger	Temps plein	Etudes
Engineer Analog Design	Oui	Autres activités de service	CDI	Autres régions de France	Temps plein	Etudes
Réanimation chirurgicale	Oui	Adm. pu., enseignement, santé hum. et action soc.	fonctionnaire	Nouvelle-Aquitaine	Temps plein	Emploi
Ingénieur de recherche	Oui	Autres activités de service	CDI	Île-de-France	Temps plein	Etudes
Chercheur	Non	Adm. pu., enseignement, santé hum. et action soc.	post-doc	Autres régions de France	Temps plein	Demandeur d'emploi
Ingénieur	Oui	Autres activités de service	CDI	Nouvelle-Aquitaine	Temps plein	Etudes
Profesor de tiempo completo	Non	Adm. pu., enseignement, santé hum. et action soc.	CDI	Etranger	Temps plein	Etudes
Post-doctorat	Non	Autres activités de service	post-doc	Etranger	Temps plein	Etudes
Weill Cornell Medicine	Non	Adm. pu., enseignement, santé hum. et action soc.	post-doc	Etranger	Temps plein	Etudes
Ingénieur	Non	Autres activités de service	CDI	NR	Temps plein	Etudes
ATER	Non	Autres activités de service	post-doc	Etranger	Temps plein	Emploi
ATER	Non	Adm. pu., enseignement, santé hum. et action soc.	CDD, contractuel, intérimaire...	Autres régions de France	Temps plein	Etudes
Research fellow	Oui	Adm. pu., enseignement, santé hum. et action soc.	post-doc	Etranger	Temps plein	Etudes
Ingénieur d'étude	Non	Information et communication	CDI	Île-de-France	Temps plein	Etudes
Cardiologue praticien hospitalier	Oui	Adm. pu., enseignement, santé hum. et action soc.	CDI	Nouvelle-Aquitaine	Temps plein	Emploi
MCU PH	Oui	Adm. pu., enseignement, santé hum. et action soc.	fonctionnaire	Nouvelle-Aquitaine	Temps plein	Emploi
Ingénieur chercheur	Non	Autres activités de service	CDI	NR	Temps plein	Etudes
Chef entreprise	Non	NR	profession libérale	NR	NR	Etudes
Ingénieur développement	Non	Industries (manufacturières, extractives et autres)	CDI	Autres régions de France	Temps plein	Etudes
Ingénieur de recherche	Non	Autres activités de service	CDI	Autres régions de France	Temps plein	Etudes
Data Scientist	Non	Commerce, transports, hébergement et restauration	CDI	Nouvelle-Aquitaine	Temps plein	Emploi
Maître de conférences	Non	Adm. pu., enseignement, santé hum. et action soc.	fonctionnaire	Autres régions de France	Temps plein	Etudes
Ingénieur	Oui	Industries (manufacturières, extractives et autres)	CDI	Île-de-France	Temps plein	Etudes
Conseiller gestion de patrimoine	Non	Autres activités de service	CDI	Nouvelle-Aquitaine	Temps plein	Etudes
Ingénieur R&D	Non	Information et communication	CDI	Autres régions de France	Temps plein	Etudes
Assistant de recherche	Non	Adm. pu., enseignement, santé hum. et action soc.	post-doc	Etranger	Temps plein	Etudes
Maître de conférences	Non	Adm. pu., enseignement, santé hum. et action soc.	fonctionnaire	Nouvelle-Aquitaine	Temps plein	Etudes
Maître de conférences	Oui	Adm. pu., enseignement, santé hum. et action soc.	fonctionnaire	Etranger	Temps plein	Etudes
Assistant de projet	Oui	Adm. pu., enseignement, santé hum. et action soc.	post-doc	Etranger	Temps plein	Etudes

Libellé de l'emploi occupé au 1er décembre 2016	Premier emploi ?	Secteur d'activité de l'entreprise ou organisme	Type de contrat de travail	Localisation de l'emploi	Quotité travaillée	Situation à l'entrée en thèse
Post-doctoral fellow	Oui	Adm. pu., enseignement, santé hum. et action soc.	post-doc	Etranger	Temps plein	Etudes
Research fellow	Oui	Adm. pu., enseignement, santé hum. et action soc.	post-doc	Etranger	Temps plein	Etudes
Developpeur Java	Oui	Information et communication	CDI	Nouvelle-Aquitaine	Temps plein	Etudes
Ingénieur de recherche	Non	Autres activités de service	CDD, contractuel, intérimaire...	Nouvelle-Aquitaine	Temps plein	Etudes
Post-doctorat	Non	Autres activités de service	post-doc	Autres régions de France	Temps plein	Etudes
Chimiste	Oui	Industries (manufacturières, extractives et autres)	fonctionnaire	Etranger	Temps plein	Emploi
Post-doctorat	Non	Adm. pu., enseignement, santé hum. et action soc.	post-doc	Etranger	Temps plein	Emploi
Ingénieur de recherche	Oui	Autres activités de service	CDI	Nouvelle-Aquitaine	Temps plein	Emploi
Ingénieur R&D	Oui	Autres activités de service	CDI	Nouvelle-Aquitaine	Temps plein	Emploi
Chef de projet R et D	Oui	Industries (manufacturières, extractives et autres)	CDI	Autres régions de France	Temps plein	Etudes
Post-doctorat	Non	Adm. pu., enseignement, santé hum. et action soc.	post-doc	Etranger	Temps plein	Etudes
Artisan	NR	Industries (manufacturières, extractives et autres)	profession libérale	NR	Temps plein	Emploi
Post-doctoral researcher	Non	Autres activités de service	post-doc	Autres régions de France	Temps plein	Etudes
Assistant Ingénieur	Oui	Autres activités de service	fonctionnaire	Nouvelle-Aquitaine	Temps plein	Emploi
Manager de département de recherches	Oui	Autres activités de service	CDI	Nouvelle-Aquitaine	Temps plein	Etudes
Docteur en chirurgie	Oui	Adm. pu., enseignement, santé hum. et action soc.	profession libérale	Nouvelle-Aquitaine	Temps plein	Emploi
Administrateur en gestion industrielle	Oui	NR	CDI	NR	Temps plein	Autre
Enseignant	Non	Adm. pu., enseignement, santé hum. et action soc.	CDD, contractuel, intérimaire...	Autres régions de France	Temps partiel	Etudes
Post-doctorat	Oui	Adm. pu., enseignement, santé hum. et action soc.	post-doc	Autres régions de France	Temps plein	Etudes
Médecin	Oui	Adm. pu., enseignement, santé hum. et action soc.	profession libérale	Nouvelle-Aquitaine	Temps partiel	Etudes
Chercheur en microscopie électronique	Oui	Autres activités de service	CDD, contractuel, intérimaire...	Île-de-France	Temps plein	Etudes
Research assistant	Non	Adm. pu., enseignement, santé hum. et action soc.	post-doc	Etranger	Temps plein	Etudes
Ingénieur développement	Oui	Industries (manufacturières, extractives et autres)	CDI	NR	NR	Etudes
Ingénieur de recherche	Oui	Industries (manufacturières, extractives et autres)	CDI	Autres régions de France	Temps plein	Etudes
Ingénieur / Responsable de pôle	Oui	Autres activités de service	CDI	Île-de-France	Temps plein	Etudes
Enseignant chercheur	Non	Adm. pu., enseignement, santé hum. et action soc.	CDI	Etranger	Temps plein	Etudes
Post-doctorat	Non	Adm. pu., enseignement, santé hum. et action soc.	post-doc	Etranger	Temps plein	Emploi
Ingénieur de recherche	Oui	Autres activités de service	post-doc	Nouvelle-Aquitaine	Temps plein	Etudes
ATER	Oui	Adm. pu., enseignement, santé hum. et action soc.	CDD, contractuel, intérimaire...	Nouvelle-Aquitaine	Temps partiel	Etudes
Chargé de mission	Oui	Adm. pu., enseignement, santé hum. et action soc.	fonctionnaire	Nouvelle-Aquitaine	Temps plein	Emploi
Ingénieur de recherche	Oui	Industries (manufacturières, extractives et autres)	CDI	Île-de-France	Temps plein	Etudes
Médecin	Oui	Adm. pu., enseignement, santé hum. et action soc.	post-doc	Île-de-France	Temps plein	Emploi
Ingénieur de recherche	Non	Industries (manufacturières, extractives et autres)	CDI	Île-de-France	Temps plein	Etudes
Ingénieur de recherche	Oui	Autres activités de service	CDI	Autres régions de France	Temps plein	Etudes
Post-doctorat	Non	Adm. pu., enseignement, santé hum. et action soc.	post-doc	Île-de-France	Temps plein	Etudes
Professeur	Non	Adm. pu., enseignement, santé hum. et action soc.	fonctionnaire	Etranger	Temps plein	Emploi
Ingénieur R&D	Oui	Autres activités de service	CDD, contractuel, intérimaire...	Nouvelle-Aquitaine	Temps plein	Etudes
Ingénieur	Oui	Autres activités de service	CDI	Île-de-France	Temps plein	Demandeur d'emploi
Ingénieur de recherche	Non	Autres activités de service	CDI	Île-de-France	Temps plein	Etudes
Ingénieur informaticien de production	Oui	NR	CDI	Autres régions de France	Temps plein	Etudes
PRAG	Oui	Adm. pu., enseignement, santé hum. et action soc.	fonctionnaire	Île-de-France	Temps plein	Emploi
Ingénieur	Oui	Industries (manufacturières, extractives et autres)	CDI	Autres régions de France	Temps plein	Etudes
Post-doctoral fellow	Oui	Autres activités de service	post-doc	Etranger	Temps plein	Etudes
Senior research scientist 1	Non	Industries (manufacturières, extractives et autres)	CDD, contractuel, intérimaire...	Etranger	Temps plein	Etudes
Ingénieur R&D	Oui	Industries (manufacturières, extractives et autres)	CDI	NR	Temps plein	Etudes
Post-doctorat	Non	Autres activités de service	post-doc	Autres régions de France	Temps plein	Etudes
Post-doctorat	Oui	Adm. pu., enseignement, santé hum. et action soc.	post-doc	Etranger	Temps plein	Etudes
MCPH	Oui	Adm. pu., enseignement, santé hum. et action soc.	CDI	Nouvelle-Aquitaine	Temps plein	Etudes
Director of innovation department / Assistant prof.	Non	Industries (manufacturières, extractives et autres)	CDI	Etranger	Temps plein	Etudes
Chercheur en sécurité	Non	Autres activités de service	post-doc	Île-de-France	Temps plein	Etudes
Chargé de projet de recherche	Oui	Autres activités de service	CDI	Nouvelle-Aquitaine	Temps plein	Autre
Coordinateur pédagogique	Oui	Adm. pu., enseignement, santé hum. et action soc.	CDI	Île-de-France	Temps plein	Etudes
Coordinateur	Oui	Commerce, transports, hébergement et restauration	CDD, contractuel, intérimaire...	NR	Temps partiel	Demandeur d'emploi
Ingénieur consultant	Oui	Autres activités de service	CDI	Autres régions de France	Temps plein	Etudes
Concepteur analogique / RF PA	Non	Industries (manufacturières, extractives et autres)	CDI	Autres régions de France	Temps plein	Etudes
R&D Software Manager	Oui	Industries (manufacturières, extractives et autres)	CDI	Nouvelle-Aquitaine	Temps plein	Etudes
Post-doctorat	Non	Adm. pu., enseignement, santé hum. et action soc.	post-doc	Nouvelle-Aquitaine	Temps plein	Etudes
Developpement	Oui	Autres activités de service	post-doc	Etranger	Temps plein	Etudes
Photographe	Oui	Autres activités de service	NR	Autres régions de France	Temps plein	Etudes
Enseignant	Oui	Adm. pu., enseignement, santé hum. et action soc.	CDD, contractuel, intérimaire...	Etranger	Temps plein	Etudes
Ingénieur de projet	Oui	Industries (manufacturières, extractives et autres)	CDI	Île-de-France	Temps plein	Emploi
Post-doctorat	Oui	Adm. pu., enseignement, santé hum. et action soc.	post-doc	Autres régions de France	Temps plein	Etudes
Enseignant	Oui	Adm. pu., enseignement, santé hum. et action soc.	CDI	Île-de-France	Temps plein	Etudes

Libellé de l'emploi occupé au 1er décembre 2016	Premier emploi ?	Secteur d'activité de l'entreprise ou organisme	Type de contrat de travail	Localisation de l'emploi	Quotité travaillée	Situation à l'entrée en thèse
Ingénieur	Oui	Adm. pu., enseignement, santé hum. et action soc.	CDD, contractuel, intérimaire...	Île-de-France	Temps plein	Etudes
Ingénieur	Oui	Industries (manufacturières, extractives et autres)	CDI	NR	Temps plein	Etudes
Post-doctorat	Oui	Autres activités de service	post-doc	Etranger	Temps plein	Etudes
Maître de conférences	Non	Adm. pu., enseignement, santé hum. et action soc.	CDI	Nouvelle-Aquitaine	Temps plein	Etudes
Étude	Oui	Adm. pu., enseignement, santé hum. et action soc.	post-doc	Nouvelle-Aquitaine	Temps plein	Etudes
Enseignant	Non	Adm. pu., enseignement, santé hum. et action soc.	CDI	Nouvelle-Aquitaine	Temps plein	Etudes
Recherche	Oui	Autres activités de service	post-doc	Autres régions de France	Temps plein	Etudes
Projet engineer	Non	Industries (manufacturières, extractives et autres)	CDI	Etranger	Temps plein	Emploi
Post-doc research fellow	Oui	Adm. pu., enseignement, santé hum. et action soc.	post-doc	Etranger	Temps plein	Emploi
Ingénieur	Oui	Autres activités de service	post-doc	Île-de-France	Temps plein	Etudes
Contrôleur qualité	Non	Industries (manufacturières, extractives et autres)	CDI	Nouvelle-Aquitaine	Temps plein	Demandeur d'emploi
Maître de conférences	Non	Adm. pu., enseignement, santé hum. et action soc.	CDI	Nouvelle-Aquitaine	Temps plein	Etudes
Network design	Non	Adm. pu., enseignement, santé hum. et action soc.	post-doc	Autres régions de France	Temps plein	Etudes
Post-doctoral researcher	Oui	Adm. pu., enseignement, santé hum. et action soc.	post-doc	Etranger	Temps plein	Etudes
Ingénieur de recherche	Oui	Autres activités de service	fonctionnaire	Nouvelle-Aquitaine	Temps plein	Emploi
Ingénieur de recherche	Oui	Industries (manufacturières, extractives et autres)	CDD, contractuel, intérimaire...	Nouvelle-Aquitaine	Temps plein	Etudes
Manager, Research and Business Development	Non	NR	CDI	Etranger	Temps plein	Etudes
Ingénieur	Non	Autres activités de service	CDD, contractuel, intérimaire...	Autres régions de France	Temps plein	Etudes
Post-doctorat	Non	Adm. pu., enseignement, santé hum. et action soc.	post-doc	Etranger	Temps plein	Etudes
Consultant Senior	Oui	Autres activités de service	CDI	Île-de-France	Temps plein	Etudes
Research technologist	Oui	Autres activités de service	CDD, contractuel, intérimaire...	NR	Temps plein	Emploi
Praticien attaché	Oui	Adm. pu., enseignement, santé hum. et action soc.	CDD, contractuel, intérimaire...	Nouvelle-Aquitaine	Temps plein	Etudes
Ingénieur de recherche	Oui	Industries (manufacturières, extractives et autres)	CDI	Nouvelle-Aquitaine	Temps plein	Etudes
Ingénieur commercial	Oui	Autres activités de service	CDI	Autres régions de France	Temps plein	Etudes
Dentiste	Oui	Adm. pu., enseignement, santé hum. et action soc.	profession libérale	Autres régions de France	Temps plein	Emploi
Post-doctoral researcher	Non	Autres activités de service	post-doc	Etranger	Temps plein	Etudes
Post-doctorat	Non	Adm. pu., enseignement, santé hum. et action soc.	post-doc	Etranger	Temps plein	Etudes
Médecin	Oui	Adm. pu., enseignement, santé hum. et action soc.	CDD, contractuel, intérimaire...	Nouvelle-Aquitaine	Temps plein	Emploi
Ingénieur	Non	Autres activités de service	CDD, contractuel, intérimaire...	Autres régions de France	Temps plein	Etudes
Praticien hospitalier	Oui	Adm. pu., enseignement, santé hum. et action soc.	CDI	Nouvelle-Aquitaine	Temps plein	Emploi
Ingénieur de recherche	Oui	Industries (manufacturières, extractives et autres)	CDI	Nouvelle-Aquitaine	Temps plein	Emploi
R&D Engineer	Oui	Information et communication	CDI	Nouvelle-Aquitaine	Temps plein	Etudes
Ingénieur d'étude	Oui	Autres activités de service	CDI	Autres régions de France	Temps plein	Etudes
Instructor	Oui	Adm. pu., enseignement, santé hum. et action soc.	CDD, contractuel, intérimaire...	Etranger	Temps partiel	Etudes
Post-doctoral associate	Oui	Adm. pu., enseignement, santé hum. et action soc.	post-doc	Etranger	Temps plein	Etudes
Post-doctoral researcher	Oui	Adm. pu., enseignement, santé hum. et action soc.	post-doc	Etranger	Temps plein	Etudes
Post-doctoral researcher	Oui	Adm. pu., enseignement, santé hum. et action soc.	post-doc	Etranger	Temps plein	Etudes
Enseignant	Oui	Adm. pu., enseignement, santé hum. et action soc.	fonctionnaire	Etranger	Temps plein	Emploi
Research Institute RECENTD	Non	Autres activités de service	post-doc	Autres régions de France	Temps plein	Emploi
Auteur compositeur interprète	Oui	Autres activités de service	profession libérale	Île-de-France	Temps plein	Etudes
Ingénieur de recherche	Oui	Adm. pu., enseignement, santé hum. et action soc.	CDD, contractuel, intérimaire...	Etranger	Temps plein	Etudes
Post-doctorat	Oui	Adm. pu., enseignement, santé hum. et action soc.	post-doc	Etranger	Temps plein	Demandeur d'emploi
Ingénieur de projet	Oui	Industries (manufacturières, extractives et autres)	CDI	Etranger	Temps plein	Demandeur d'emploi
Intérimaire	Oui	NR	CDD, contractuel, intérimaire...	Nouvelle-Aquitaine	NR	Etudes
Maître de conférences	Oui	Adm. pu., enseignement, santé hum. et action soc.	CDD, contractuel, intérimaire...	Etranger	Temps partiel	Etudes
Post-doctorat	Non	Adm. pu., enseignement, santé hum. et action soc.	post-doc	Nouvelle-Aquitaine	Temps plein	Etudes
ATER	Non	Adm. pu., enseignement, santé hum. et action soc.	CDD, contractuel, intérimaire...	Autres régions de France	Temps plein	Etudes
Professeur	Non	Adm. pu., enseignement, santé hum. et action soc.	CDD, contractuel, intérimaire...	Nouvelle-Aquitaine	Temps plein	Etudes
Responsable R&D	Non	Industries (manufacturières, extractives et autres)	CDI	Autres régions de France	Temps plein	Etudes
Post-doctorat	Non	Adm. pu., enseignement, santé hum. et action soc.	post-doc	Nouvelle-Aquitaine	Temps plein	Etudes
Lecturer / Researcher	Oui	Adm. pu., enseignement, santé hum. et action soc.	CDI	Etranger	Temps plein	Emploi





Juillet 2018



Communauté d'universités et établissements d'Aquitaine

Pôle Études - ORPEA

166, cours de l'Argonne 33 000 Bordeaux

T 33(0)5 56 33 80 80 - F 33 (0)5 56 33 80 86

[www.cue-aquitaine.fr/poleetudes-orpea.html](http://www.cue-aquitaine.fr/poleetudes-orpea.html)

Dossier réalisé par le pôle Études- ORPEA (Muriel SAVARIT) de la ComUE d'Aquitaine. Mis en page en interne par le pôle Études. © fotolia