



**ComUE**  
**d'Aquitaine**

PÔLE ÉTUDES - ORPEA

## Enquête sur le devenir au 1er décembre 2016 des docteurs ayant soutenu leur thèse en 2014

**Tableaux de bord**

# Caractéristiques des répondants

Nombre de diplômés

606

Nombre de répondants

463

Taux de réponses

76 %

## A. Profil des répondants

### Genre

Taux de réponse : 100%

	Nb	
Féminin	194	42%
Masculin	269	58%
<b>Total</b>	<b>463</b>	

### Genre par discipline

	Masculin		Féminin	
	N	% cit.	N	% cit.
Droit-Eco-Gestion	47	51%	45	49%
LLSHS	31	44%	39	56%
Sciences	191	63%	110	37%

### Nationalité

Taux de réponse : 100%

	Nb	
Etrangère	178	38%
Française	285	62%
<b>Total</b>	<b>463</b>	

### Nationalité par discipline

	Etrangère		Française	
	N	% cit.	N	% cit.
Droit-Eco-Gestion	32	35%	60	65%
LLSHS	27	39%	43	61%
Sciences	119	40%	182	60%

### Durée de thèse en mois

Taux de réponse : 100%

	Nb	
Moins de 36	78	17%
De 36 à 48	229	49%
48 et plus	156	34%
<b>Total</b>	<b>463</b>	

### Durée de thèse par discipline (en mois)

	Durée de thèse en mois	
	Moyenne	Médiane
Droit-Eco-Gestion	56	51
LLSHS	67	64
Sciences	39	38
<b>Total</b>	<b>46</b>	<b>39</b>

## B. Parcours pré-doctoral

### Age moyen à l'obtention du doctorat

Taux de réponse : 100%

	Nb	
Moins de 27 ans	77	17%
De 27 à 29 ans	204	44%
De 30 à 34 ans	106	23%
De 35 à 39 ans	32	7%
40 ans et plus	44	10%
<b>Total</b>	<b>463</b>	

### Age par discipline

	Age moyen à l'obtention du doctorat	
	Moyenne	Médiane
Droit-Eco-Gestion	34	31
LLSHS	38	34
Sciences	29	28
<b>Total</b>	<b>31</b>	<b>29</b>

### Diplômes antérieurs à l'inscription en thèse

Taux de réponse : 99%

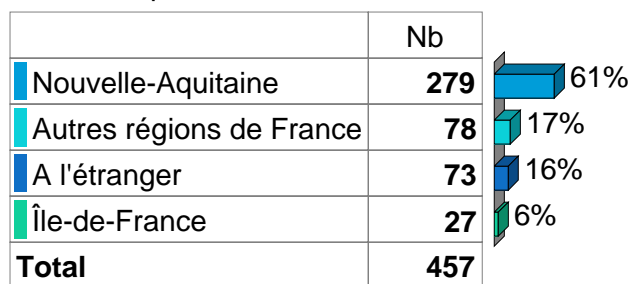
	Nb	
Master, DEA, DESS	333	73%
Diplôme d'ingénieur	46	10%
Diplôme étranger équivalent	32	7%
Master et diplôme d'ingénieur	29	6%
Master et diplôme de santé	7	2%
Master et diplôme étranger équivalent	5	1%
Diplôme d'ingénieur et diplôme étranger équivalent	3	0,7%
Validation d'acquis	1	0,2%
Master et validation d'acquis	1	0,2%
<b>Total</b>	<b>457</b>	

### Diplômes antérieurs par discipline

	Droit-Eco-Gestion		LLSHS		Sciences	
	N	% cit.	N	% cit.	N	% cit.
Master, DEA, DESS	76	86%	57	81%	200	67%
Diplôme d'ingénieur	0	0%	1	1%	45	15%
Diplôme étranger équivalent	6	7%	9	13%	17	6%
Master et diplôme d'ingénieur	0	0%	2	3%	27	9%
Master et diplôme de santé	3	3%	0	0%	4	1%
Master et diplôme étranger équivalent	2	2%	0	0%	3	1%
Diplôme d'ingénieur et diplôme étranger équivalent	0	0%	0	0%	3	1%
Validation d'acquis	1	1%	0	0%	0	0%
Master et validation d'acquis	0	0%	1	1%	0	0%
<b>Total</b>	<b>88</b>	<b>100%</b>	<b>70</b>	<b>100%</b>	<b>299</b>	<b>100%</b>

## Lieu d'obtention du diplôme ayant permis l'entrée en doctorat

Taux de réponse : **99%**

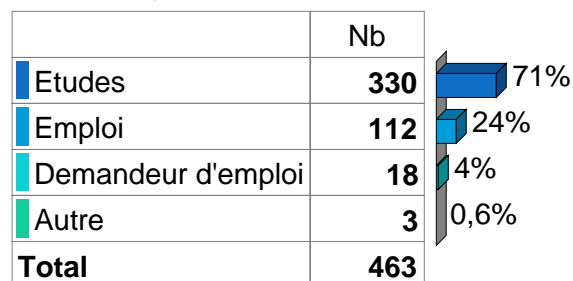


## Lieu d'obtention du diplôme ayant permis l'entrée en thèse par discipline

	Nouvelle-Aquitaine		Île-de-France		Autres régions de France		A l'étranger	
	N	% cit.	N	% cit.	N	% cit.	N	% cit.
Droit-Eco-Gestion	<b>66</b>	<b>73%</b>	<b>4</b>	<b>4%</b>	<b>4</b>	<b>4%</b>	<b>16</b>	<b>18%</b>
LLSHS	<b>48</b>	<b>70%</b>	<b>4</b>	<b>6%</b>	<b>8</b>	<b>12%</b>	<b>9</b>	<b>13%</b>
Sciences	<b>165</b>	<b>55%</b>	<b>19</b>	<b>6%</b>	<b>66</b>	<b>22%</b>	<b>48</b>	<b>16%</b>
<b>Total</b>	<b>279</b>	<b>61%</b>	<b>27</b>	<b>6%</b>	<b>78</b>	<b>17%</b>	<b>73</b>	<b>16%</b>

## Situation au moment de l'inscription en thèse

Taux de réponse : **100%**



## Situation au moment de l'inscription en thèse par discipline

	Etudes		Emploi		Demandeur d'emploi		Autre	
	N	% cit.	N	% cit.	N	% cit.	N	% cit.
Droit-Eco-Gestion	<b>54</b>	<b>59%</b>	<b>34</b>	<b>37%</b>	<b>3</b>	<b>3%</b>	<b>1</b>	<b>1%</b>
LLSHS	<b>36</b>	<b>51%</b>	<b>32</b>	<b>46%</b>	<b>2</b>	<b>3%</b>	<b>0</b>	<b>0%</b>
Sciences	<b>240</b>	<b>80%</b>	<b>46</b>	<b>15%</b>	<b>13</b>	<b>4%</b>	<b>2</b>	<b>0,7%</b>
<b>Total</b>	<b>330</b>	<b>71%</b>	<b>112</b>	<b>24%</b>	<b>18</b>	<b>4%</b>	<b>3</b>	<b>0,6%</b>

# Financement de la thèse

## > Plusieurs réponses possibles

### Comment avez-vous financé votre doctorat ?

Taux de réponse : **98%**

	Nb	
par un (des) financement(s) institutionnel(s)	<b>350</b>	77%
par une activité professionnelle	<b>137</b>	30%
par des ressources personnelles	<b>119</b>	26%

(Nb : Plusieurs réponses possibles - Lecture en pourcentage sur les observations)

### Type de financement de thèse par discipline

	Droit-Eco-Gestion		LLSHS		Sciences	
	N	% obs.	N	% obs.	N	% obs.
par un (des) financement(s) institutionnel(s)	<b>58</b>	<b>66%</b>	<b>27</b>	<b>39%</b>	<b>265</b>	<b>89%</b>
par une activité professionnelle	<b>38</b>	<b>43%</b>	<b>43</b>	<b>62%</b>	<b>56</b>	<b>19%</b>
par des ressources personnelles	<b>40</b>	<b>45%</b>	<b>37</b>	<b>54%</b>	<b>42</b>	<b>14%</b>

(Nb : Plusieurs réponses possibles - Lecture en pourcentage sur les observations)

### Financement(s) institutionnel(s)

Taux de réponse : **98%**

	Nb	
Allocation de recherche Ministère de la Recherche (y compris Moniteur et Doctorant-conseil)/Contrat doctoral	<b>130</b>	33%
Allocation du Conseil Régional ou des collectivités territoriales	<b>59</b>	15%
Allocation autre organisme (CNRS, INSERM, INRA, INED, CEA, IRD...)	<b>79</b>	20%
Bourse d'école	<b>14</b>	4%
Aide autres ministères	<b>6</b>	2%
Aide association	<b>4</b>	1%
CIFRE	<b>46</b>	12%
Financement particulier pour étrangers	<b>31</b>	8%
Financement sur contrats de recherche	<b>25</b>	6%
Autre	<b>6</b>	2%
<b>Total</b>	<b>400</b>	

## Financements institutionnels par discipline

	Droit-Eco -Gestion		LLSHS		Sciences	
	N	% cit.	N	% cit.	N	% cit.
Allocation de recherche Ministère de la Recherche (y compris Moniteur et Doctorant-conseil)/Contrat doctoral	25	42%	11	42%	94	30%
Allocation du Conseil Régional ou des collectivités territoriales	4	7%	5	19%	50	16%
Allocation autre organisme (CNRS, INSERM, INRA, INED, CEA, IRD...)	5	8%	2	8%	72	23%
Bourse d'école	1	2%	2	8%	11	4%
Aide autres ministères	2	3%	0	0%	4	1%
Aide association	0	0%	0	0%	4	1%
CIFRE	10	17%	1	4%	35	11%
Financement particulier pour étrangers	5	8%	3	12%	23	7%
Financement sur contrats de recherche	6	10%	1	4%	18	6%
Autre	2	3%	1	4%	3	1%
<b>Total</b>	<b>60</b>	<b>100%</b>	<b>26</b>	<b>100%</b>	<b>314</b>	<b>100%</b>

## Financement par une activité professionnelle

Taux de réponse : **93%**

	Nb	
ATER/lecteur	34	27%
Enseignant 1er et 2nd degré	26	20%
Autre salarié(e) de la fonction publique	40	31%
Salarié(e) du privé	47	37%
Autre	2	2%
<b>Total</b>	<b>127</b>	

## Financement par activité professionnelle par discipline

	ATER/lecteur		Enseignant 1er et 2nd degré		Autre salarié(e) de la fonction publique		Salarié(e) du privé		Autre	
	N	% obs.	N	% obs.	N	% obs.	N	% obs.	N	% obs.
Droit-Eco-Gestion	16	44%	5	14%	13	36%	11	31%	1	3%
LLSHS	15	36%	17	40%	11	26%	11	26%	0	0%
Sciences	3	6%	4	8%	16	33%	25	51%	1	2%
<b>Total</b>	<b>34</b>	<b>27%</b>	<b>26</b>	<b>20%</b>	<b>40</b>	<b>31%</b>	<b>47</b>	<b>37%</b>	<b>2</b>	<b>2%</b>

> Une réponse unique (variable calculée)

**Financement thèse**

Taux de réponse : **98%**

	Nb	
Financement institutionnel seul	<b>258</b>	57%
Activité professionnelle seule	<b>51</b>	11%
Des ressources personnelles seules	<b>32</b>	7%
Financement institutionnel et activité professionnelle	<b>26</b>	6%
Activité professionnelle et des ressources personnelles	<b>21</b>	5%
Financement institutionnel et des ressources personnelles	<b>27</b>	6%
Trois modes de financement	<b>39</b>	9%
<b>Total</b>	<b>454</b>	

**Type de financement de thèse par discipline**

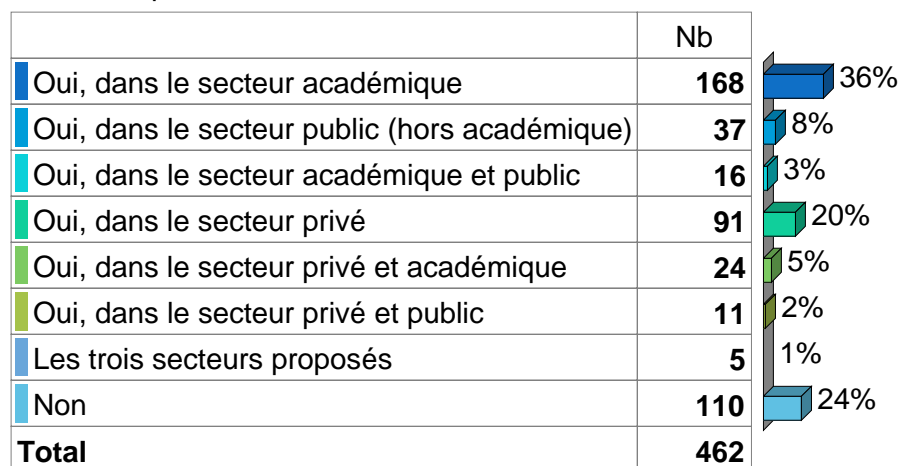
	Droit-Eco -Gestion		LLSHS		Sciences	
	N	% cit.	N	% cit.	N	% cit.
Financement institutionnel seul	<b>32</b>	<b>36%</b>	<b>11</b>	<b>16%</b>	<b>215</b>	<b>72%</b>
Activité professionnelle seule	<b>9</b>	<b>10%</b>	<b>17</b>	<b>25%</b>	<b>25</b>	<b>8%</b>
Des ressources personnelles seules	<b>12</b>	<b>14%</b>	<b>14</b>	<b>20%</b>	<b>6</b>	<b>2%</b>
Financement institutionnel et activité professionnelle	<b>7</b>	<b>8%</b>	<b>4</b>	<b>6%</b>	<b>15</b>	<b>5%</b>
Activité professionnelle et des ressources personnelles	<b>9</b>	<b>10%</b>	<b>11</b>	<b>16%</b>	<b>1</b>	<b>0,3%</b>
Financement institutionnel et des ressources personnelles	<b>6</b>	<b>7%</b>	<b>1</b>	<b>1%</b>	<b>20</b>	<b>7%</b>
Trois modes de financement	<b>13</b>	<b>15%</b>	<b>11</b>	<b>16%</b>	<b>15</b>	<b>5%</b>
<b>Total</b>	<b>88</b>	<b>100%</b>	<b>69</b>	<b>100%</b>	<b>297</b>	<b>100%</b>

# Parcours depuis l'obtention du doctorat

## A. Projet professionnel

Aviez-vous un projet professionnel au moment de votre soutenance ?

Taux de réponse : 100%



### Projet professionnel par discipline

	Droit-Eco -Gestion		LLSHS		Sciences	
	N	% cit.	N	% cit.	N	% cit.
Oui, dans le secteur académique	50	54%	27	39%	91	30%
Oui, dans le secteur public (hors académique)	5	5%	9	13%	23	8%
Oui, dans le secteur académique et public	5	5%	5	7%	6	2%
Oui, dans le secteur privé	9	10%	5	7%	77	26%
Oui, dans le secteur privé et académique	6	7%	4	6%	14	5%
Oui, dans le secteur privé et public	1	1%	3	4%	7	2%
Les trois secteurs proposés	2	2%	1	1%	2	0,7%
Non	14	15%	15	22%	81	27%
<b>Total</b>	<b>92</b>	<b>100%</b>	<b>69</b>	<b>100%</b>	<b>301</b>	<b>100%</b>



## Maître de conférence

### Vous êtes-vous présenté(e) à la qualification par le CNU ?

Taux de réponse : 100%

	Nb	
Oui	151	33%
Non	311	67%
<b>Total</b>	<b>462</b>	

### Présentation à la qualification au CNU par discipline

	Oui		Non	
	N	% cit.	N	% cit.
Droit-Eco-Gestion	46	51%	45	49%
LLSHS	36	51%	34	49%
Sciences	69	23%	232	77%
<b>Total</b>	<b>151</b>	<b>33%</b>	<b>311</b>	<b>67%</b>

### Résultat à la qualification au CNU

Taux de réponse : 94%

	Nb	
Réussi	116	82%
Non réussi	26	18%
<b>Total</b>	<b>142</b>	

### Résultat à la qualification au CNU par discipline

	Réussi		Non réussi	
	N	% cit.	N	% cit.
Droit-Eco-Gestion	30	70%	13	30%
LLSHS	28	78%	8	22%
Sciences	58	92%	5	8%
<b>Total</b>	<b>116</b>	<b>82%</b>	<b>26</b>	<b>18%</b>

### Candidature à un poste de Maître de conférences (MCF)

Taux de réponse : 100%

	Nb	
Oui	75	65%
Non	41	35%
<b>Total</b>	<b>116</b>	

### Candidature à un poste de MCF par discipline

	Oui		Non	
	N	% cit.	N	% cit.
Droit-Eco-Gestion	24	80%	6	20%
LLSHS	21	75%	7	25%
Sciences	30	52%	28	48%
<b>Total</b>	<b>75</b>	<b>65%</b>	<b>41</b>	<b>35%</b>

### Résultat à la candidature au poste de MCF

Taux de réponse : 97%

	Nb	
Réussi	29	40%
Non réussi	44	60%
<b>Total</b>	<b>73</b>	

### Résultat à la candidature au poste de MCF par discipline

	Réussi		Non réussi	
	N	% cit.	N	% cit.
Droit-Eco-Gestion	8	36%	14	64%
LLSHS	7	33%	14	67%
Sciences	14	47%	16	53%
<b>Total</b>	<b>29</b>	<b>40%</b>	<b>44</b>	<b>60%</b>

## Les concours

### Avez-vous candidaté à un concours de chercheur dans un organisme de recherche public ?

Taux de réponse : **99%**

	Nb
Oui	34
Non	426
<b>Total</b>	<b>460</b>

### Candidature à un concours de chercheur par discipline

	Oui		Non	
	N	% cit.	N	% cit.
Droit-Eco-Gestion	10	11%	81	89%
LLSHS	5	7%	64	93%
Sciences	19	6%	281	94%
<b>Total</b>	<b>34</b>	<b>7%</b>	<b>426</b>	<b>93%</b>

### Résultat au concours de chercheur

Taux de réponse : **88%**

	Nb
Réussi	8
Non réussi	22
<b>Total</b>	<b>30</b>

### Résultat au concours de chercheur par discipline

	Réussi		Non réussi	
	N	% cit.	N	% cit.
Droit-Eco-Gestion	1	11%	8	89%
LLSHS	1	25%	3	75%
Sciences	6	35%	11	65%
<b>Total</b>	<b>8</b>	<b>27%</b>	<b>22</b>	<b>73%</b>

## Post-doc

### Avez-vous effectué un post-doc ?

Taux de réponse : **100%**

	Nb
Oui	163
Non	300
<b>Total</b>	<b>463</b>

### Réalisation d'un post-doc par discipline

	Oui		Non	
	N	% cit.	N	% cit.
Droit-Eco-Gestion	20	22%	72	78%
LLSHS	8	11%	62	89%
Sciences	135	45%	166	55%
<b>Total</b>	<b>163</b>	<b>35%</b>	<b>300</b>	<b>65%</b>

## - Si 'Oui', pour quelles raisons ?

Taux de réponse : **99%**

	Nb	
par intérêt pour le thème et l'équipe de recherche	<b>120</b>	75%
pour postuler à un poste de Maître de conférences	<b>48</b>	30%
pour améliorer mon CV	<b>107</b>	66%
dans l'attente d'une situation meilleure	<b>67</b>	42%
autre	<b>0</b>	0%

(Nb : Plusieurs réponses possibles - Lecture en pourcentage sur les observations)

## Si 'Oui', pour quelles raisons ? (par discipline)

	par intérêt pour le thème et l'équipe de recherche		pour postuler à un poste de Maître de conférences		pour améliorer mon CV		dans l'attente d'une situation meilleure		autre	
	N	% obs.	N	% obs.	N	% obs.	N	% obs.	N	% obs.
Droit-Eco-Gestion	<b>14</b>	<b>70%</b>	<b>10</b>	<b>50%</b>	<b>16</b>	<b>80%</b>	<b>12</b>	<b>60%</b>	<b>0</b>	<b>0%</b>
LLSHS	<b>7</b>	<b>100%</b>	<b>3</b>	<b>43%</b>	<b>4</b>	<b>57%</b>	<b>3</b>	<b>43%</b>	<b>0</b>	<b>0%</b>
Sciences	<b>99</b>	<b>74%</b>	<b>35</b>	<b>26%</b>	<b>87</b>	<b>65%</b>	<b>52</b>	<b>39%</b>	<b>0</b>	<b>0%</b>
<b>Total</b>	<b>120</b>	<b>75%</b>	<b>48</b>	<b>30%</b>	<b>107</b>	<b>66%</b>	<b>67</b>	<b>42%</b>	<b>0</b>	<b>0%</b>

(Nb : Plusieurs réponses possibles - Lecture en pourcentage sur les observations)

## Nombre de post-docs

Taux de réponse : **100%**

	Nb	
1	<b>129</b>	79%
2	<b>33</b>	20%
3 et plus	<b>1</b>	0,6%
<b>Total</b>	<b>163</b>	

## Nombre de post-docs par discipline

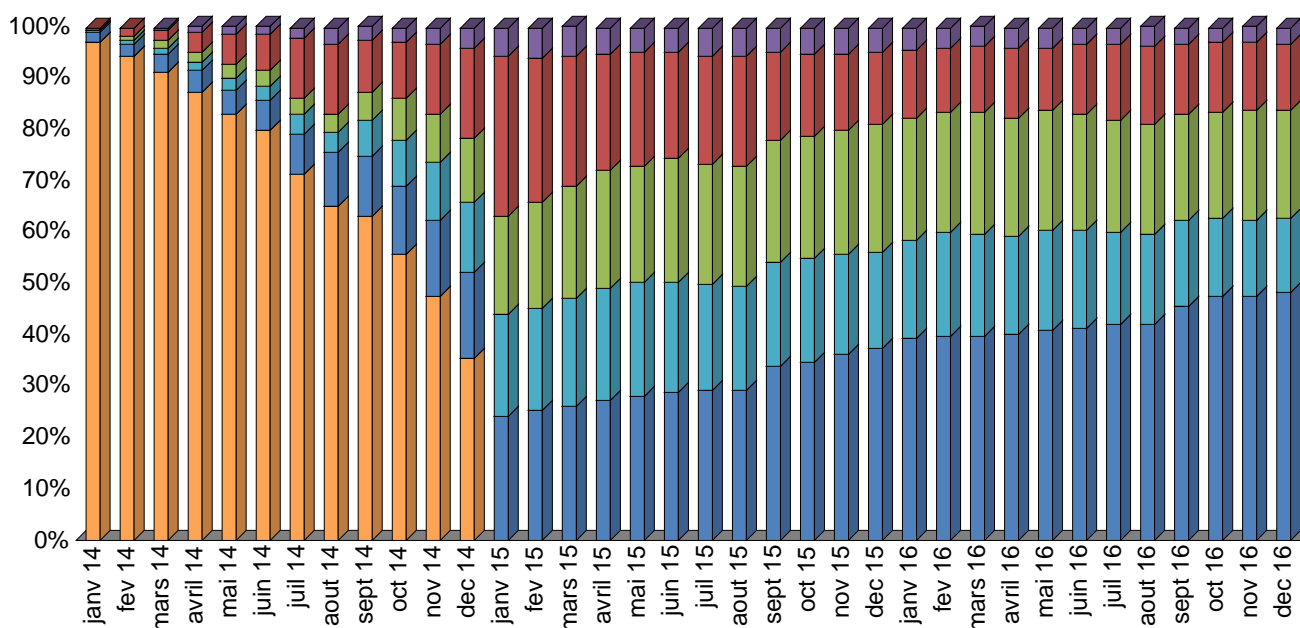
	1		2		3 et plus	
	N	% cit.	N	% cit.	N	% cit.
Droit-Eco-Gestion	<b>17</b>	<b>85%</b>	<b>3</b>	<b>15%</b>	<b>0</b>	<b>0%</b>
LLSHS	<b>7</b>	<b>88%</b>	<b>1</b>	<b>13%</b>	<b>0</b>	<b>0%</b>
Sciences	<b>105</b>	<b>78%</b>	<b>29</b>	<b>21%</b>	<b>1</b>	<b>0,7%</b>
<b>Total</b>	<b>129</b>	<b>79%</b>	<b>33</b>	<b>20%</b>	<b>1</b>	<b>0,6%</b>

## B. Calendrier rétrospectif depuis l'obtention du doctorat en 2014 :

Un calendrier rétrospectif (s'étalant du mois de janvier 2014 au mois de décembre 2016) a été intégré au questionnaire. Celui-ci a pour objectif de retracer, mois par mois, le parcours des individus interrogés et ainsi d'observer l'évolution des situations et la progression de l'insertion professionnelle des répondants au fil de 36 mois d'observation.

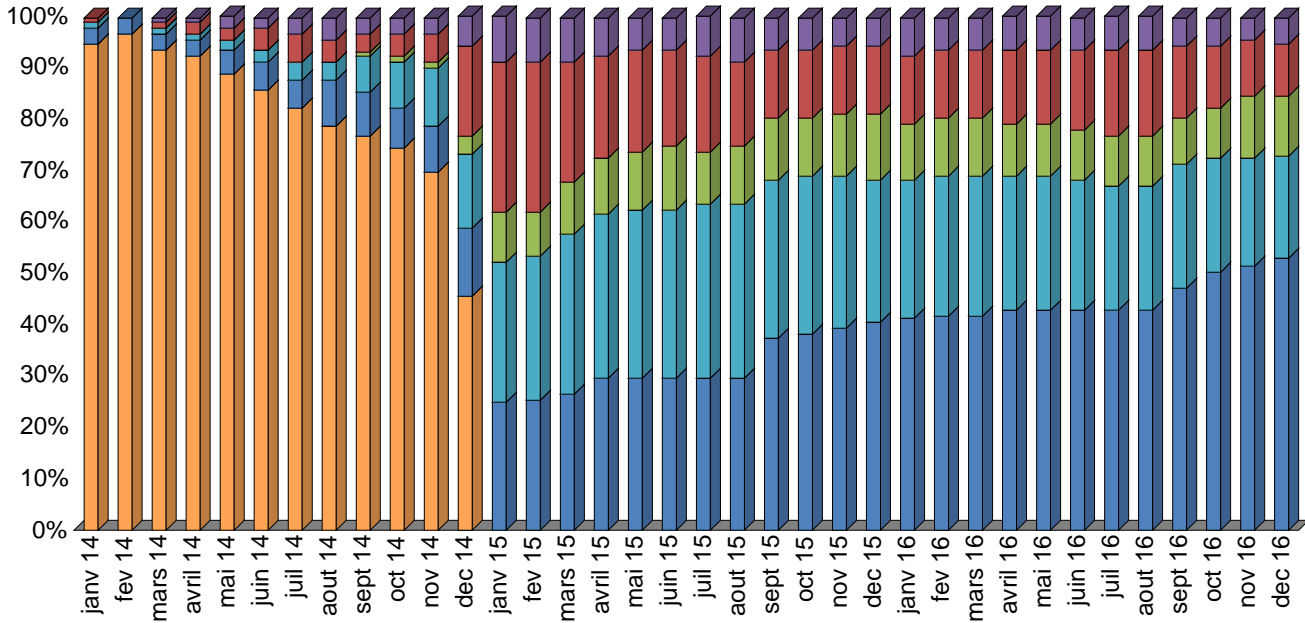
- Encore en thèse
- En emploi stable hors post-doc (CDI, fonctionnaire...)
- En emploi non stable hors post-doc (CDD, vacataire...)
- En post-doc
- En recherche d'emploi
- Autre

### **Ensemble**



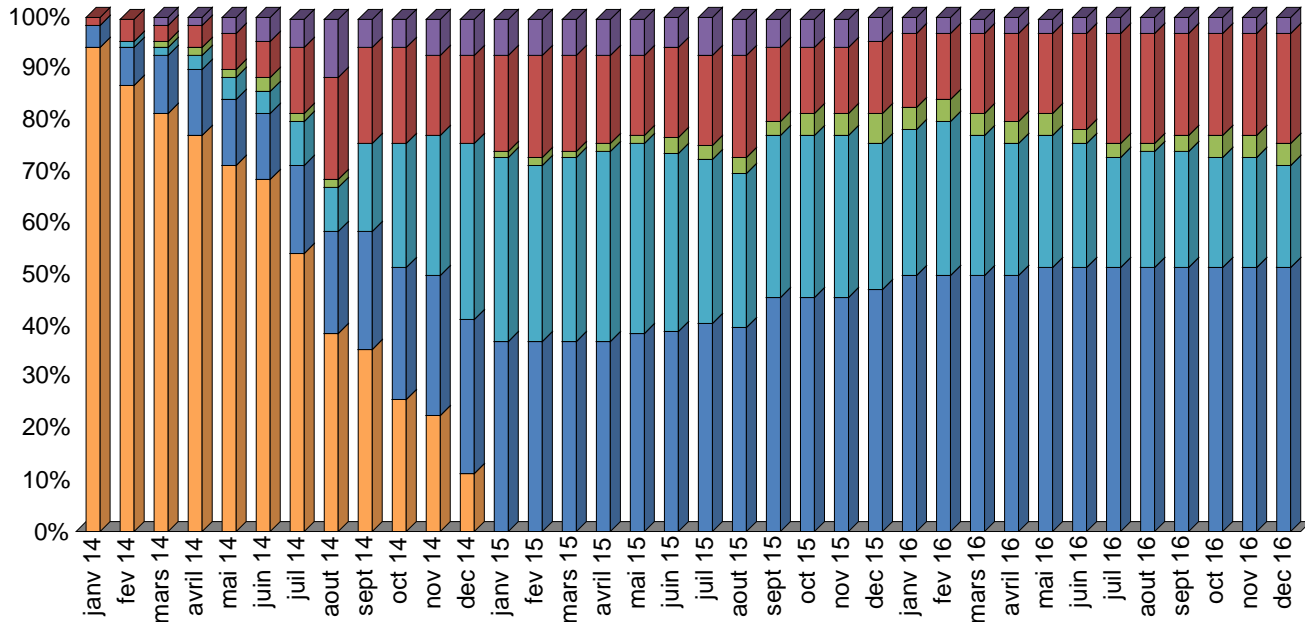
- Encore en thèse
- En emploi stable hors post-doc (CDI, fonctionnaire...)
- En emploi non stable hors post-doc (CDD, vacataire...)
- En post-doc
- En recherche d'emploi
- Autre

### Droit-Eco-Gestion



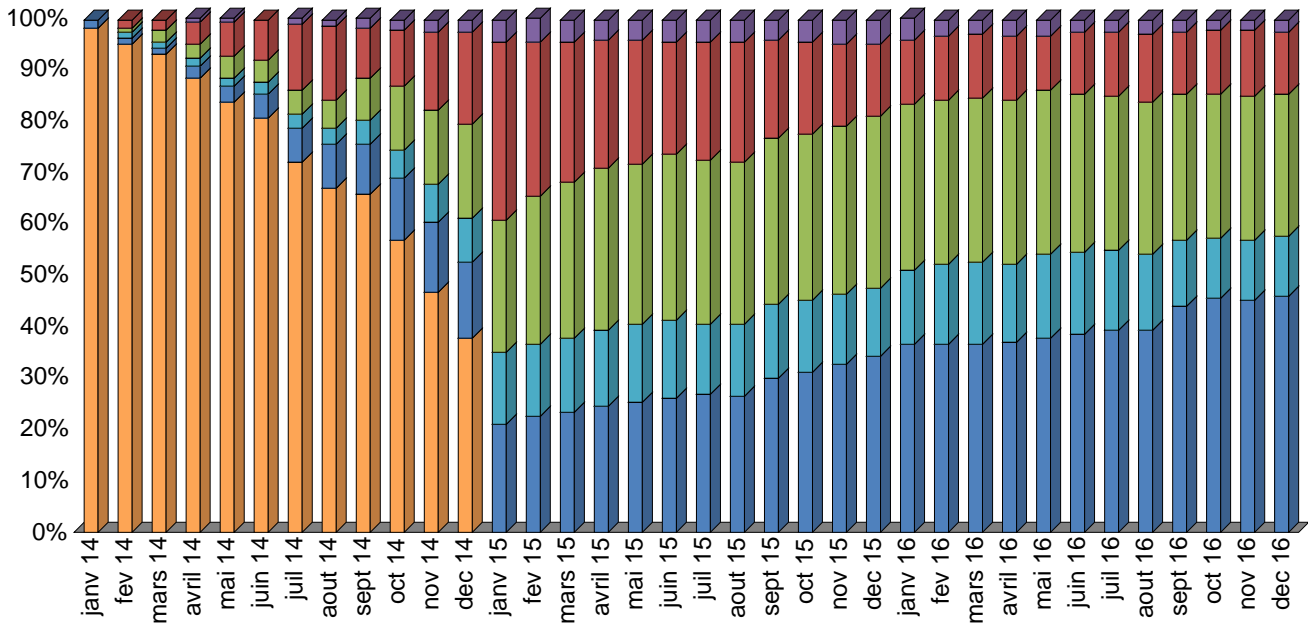
- Encore en thèse
- En emploi stable hors post-doc (CDI, fonctionnaire...)
- En emploi non stable hors post-doc (CDD, vacataire...)
- En post-doc
- En recherche d'emploi
- Autre

### LLSHS



- Encore en thèse
- En emploi stable hors post-doc (CDI, fonctionnaire...)
- En emploi non stable hors post-doc (CDD, vacataire...)
- En post-doc
- En recherche d'emploi
- Autre

## Sciences



# Situation au 1er décembre 2016

Quelle est votre situation d'emploi au 1er décembre 2016 ? (1 seule réponse)

Taux de réponse : 100%

	Nb	
Vous êtes en Post doc	97	21%
Vous avez un emploi (y compris si c'est un emploi occasionnel ou de très courte durée, ou si vous êtes en arrêt maladie ou en congé maternité)	291	63%
Vous n'avez pas d'emploi et vous recherchez du travail ou vous êtes en attente d'un contrat	60	13%
Vous n'avez pas d'emploi et vous ne cherchez pas de travail	8	2%
Vous êtes en études	7	2%
<b>Total</b>	<b>463</b>	

Le taux d'insertion\* est de : 87%

Le taux de chômage\*\* est de : 13%

## Tableau récapitulatif

Taux d'insertion\* par discipline :

Droit-Eco-Gestion	90%
LLSHS	78%
Sciences	88%

## Tableau récapitulatif

Taux de chômage\*\* par discipline :

Droit-Eco-Gestion	10%
LLSHS	22%
Sciences	12%

\*Taux d'insertion : Nombre de personnes en emploi / (Nombre de personnes en emploi + Nombre de personnes en recherche d'emploi)

\*\*Taux de chômage (complément du taux d'insertion) : Nombre de personnes sans emploi et en recherche d'emploi / (Nombre de personnes en emploi + Nombre de personnes en recherche d'emploi)

## Situation au 1er décembre 2016 par discipline

	Vous êtes en Post doc		Vous avez un emploi (y compris si c'est un emploi occasionnel ou de très courte durée, ou si vous êtes en arrêt maladie ou en congé maternité)		Vous n'avez pas d'emploi et vous recherchez du travail ou vous êtes en attente d'un contrat		Vous n'avez pas d'emploi et vous ne cherchez pas de travail		Vous êtes en études	
	N	% cit.	N	% cit.	N	% cit.	N	% cit.	N	% cit.
Droit-Eco-Gestion	11	12%	67	73%	9	10%	3	3%	2	2%
LLSHS	3	4%	50	71%	15	21%	2	3%	0	0%
Sciences	83	28%	174	58%	36	12%	3	1%	5	2%
<b>Total</b>	<b>97</b>	<b>21%</b>	<b>291</b>	<b>63%</b>	<b>60</b>	<b>13%</b>	<b>8</b>	<b>2%</b>	<b>7</b>	<b>2%</b>

### Situation au 1er décembre 2016 par genre

	Vous êtes en Post doc		Vous avez un emploi (y compris si c'est un emploi occasionnel ou de très courte durée, ou si vous êtes en arrêt maladie ou en congé maternité)		Vous n'avez pas d'emploi et vous recherchez du travail ou vous êtes en attente d'un contrat		Vous n'avez pas d'emploi et vous ne cherchez pas de travail		Vous êtes en études	
	N	% cit.	N	% cit.	N	% cit.	N	% cit.	N	% cit.
Homme	58	22%	167	62%	39	14%	3	1%	2	0,7%
Femme	39	20%	124	64%	21	11%	5	3%	5	3%
<b>Total</b>	<b>97</b>	<b>21%</b>	<b>291</b>	<b>63%</b>	<b>60</b>	<b>13%</b>	<b>8</b>	<b>2%</b>	<b>7</b>	<b>2%</b>

### Situation au 1er décembre 2016 en fonction de la situation antérieure à l'entrée en doctorat

	Vous êtes en Post doc		Vous avez un emploi (y compris si c'est un emploi occasionnel ou de très courte durée, ou si vous êtes en arrêt maladie ou en congé maternité)		Vous n'avez pas d'emploi et vous recherchez du travail ou vous êtes en attente d'un contrat		Vous n'avez pas d'emploi et vous ne cherchez pas de travail		Vous êtes en études	
	N	% cit.	N	% cit.	N	% cit.	N	% cit.	N	% cit.
Etudiant	83	25%	184	56%	52	16%	4	1%	7	2%
Enseignant 1er ou 2nd degré	2	6%	27	87%	1	3%	1	3%	0	0%
Autre salarié du secteur public	5	10%	40	83%	2	4%	1	2%	0	0%
Salarié du secteur privé	3	11%	23	82%	2	7%	0	0%	0	0%
Profession libérale	0	0%	5	100%	0	0%	0	0%	0	0%
Demandeur d'emploi	4	22%	10	56%	3	17%	1	6%	0	0%
Retraité, inactif de plus de 60 ans	0	0%	0	0%	0	0%	1	100%	0	0%
Autre	0	0%	2	100%	0	0%	0	0%	0	0%
<b>Total</b>	<b>97</b>	<b>21%</b>	<b>291</b>	<b>63%</b>	<b>60</b>	<b>13%</b>	<b>8</b>	<b>2%</b>	<b>7</b>	<b>2%</b>



# Caractéristiques de l'emploi principal au 1er décembre 2016

## Nature du contrat de travail

### Nature du contrat de travail

Taux de réponse : **99%**

	Nb	
CDI	125	32%
Fonctionnaire en France	54	14%
Fonctionnaire à l'étranger	22	6%
Profession libérale	15	4%
Créateur d'entreprise	6	2%
CDD, contractuel, intérimaire...	67	17%
Post-doc	97	25%
<b>Total</b>	<b>386</b>	

### Nature du contrat de travail par discipline

	Droit-Eco -Gestion		LLSHS		Sciences	
	N	% cit.	N	% cit.	N	% cit.
CDI	18	23%	8	16%	99	39%
Fonctionnaire en France	12	15%	20	39%	22	9%
Fonctionnaire à l'étranger	13	17%	3	6%	6	2%
Profession libérale	6	8%	1	2%	8	3%
CDD, contractuel, intérimaire...	18	23%	14	27%	35	14%
Créateur d'entreprise	0	0%	2	4%	4	2%
Post-doc	11	14%	3	6%	83	32%
<b>Total</b>	<b>78</b>	<b>100%</b>	<b>51</b>	<b>100%</b>	<b>257</b>	<b>100%</b>

**Le taux d'emploi stable\* est de : 58%**

Taux d'emploi stable par discipline :

Droit-Eco-Gestion	<b>63%</b>
LLSHS	<b>67%</b>
Sciences	<b>54%</b>

\*Taux d'emploi stable : Nombre de personnes en CDI, fonctionnaire, profession libérale et créateur d'entreprise / Ensemble des répondants en emploi

## Professions et catégories socioprofessionnelles (PCS)

### Professions et catégories socioprofessionnelles

Taux de réponse : **100%**

	Nb	
Chefs d'entreprise et professions libérales	20	5%
Cadres, ingénieurs et professions intellectuelles supérieures, catégorie A fonction publique	356	92%
Techniciens, agents de maîtrise, contremaîtres, catégorie B fonction publique	4	1%
Employés, ouvriers, catégorie C fonction publique	6	2%
Autre	1	0,3%
<b>Total</b>	<b>387</b>	

### PCS par discipline

	Droit-Eco -Gestion		LLSHS		Sciences	
	N	% cit.	N	% cit.	N	% cit.
Chefs d'entreprise et professions libérales	6	8%	3	6%	11	4%
Cadres, ingénieurs et professions intellectuelles supérieures, catégorie A fonction publique	70	90%	44	83%	242	95%
Techniciens, agents de maîtrise, contremaîtres, catégorie B fonction publique	0	0%	4	8%	0	0%
Employés, ouvriers, catégorie C fonction publique	2	3%	2	4%	2	0,8%
Autre	0	0%	0	0%	1	0,4%
<b>Total</b>	<b>78</b>	<b>100%</b>	<b>53</b>	<b>100%</b>	<b>256</b>	<b>100%</b>

**Le taux d'emploi de niveau cadre\* est de : 97%**

Taux d'emploi de niveau cadre par discipline :

Droit-Eco-Gestion	<b>97%</b>
LLSHS	<b>89%</b>
Sciences	<b>99%</b>

\*Taux d'emploi de niveau cadre : Nombre de cadres, ingénieurs et professions intellectuelles supérieures + Chefs d'entreprise et professions libérales / Ensemble des répondants en emploi

## Type d'entreprise ou organisme employeur

### Type d'entreprise ou organisme employeur

Taux de réponse : **99%**

	Nb	
La fonction publique	208	54%
Une entreprise publique	13	3%
Une entreprise privée	129	34%
Une personne exerçant une profession libérale ou un indépendant (cabinet, étude notariale...)	2	0,5%
Vous-même	21	5%
Une association	9	2%
Autre	3	0,8%
<b>Total</b>	<b>385</b>	17

## Type d'entreprise ou organisme employeur par discipline

	Droit-Eco -Gestion		LLSHS		Sciences	
	N	% cit.	N	% cit.	N	% cit.
La fonction publique	49	63%	36	71%	123	48%
Une entreprise publique	1	1%	3	6%	9	4%
Une entreprise privée	19	24%	8	16%	102	40%
Une personne exerçant une profession libérale ou un indépendant (cabinet, étude notariale...)	0	0%	0	0%	2	0,8%
Vous-même	6	8%	3	6%	12	5%
Une association	2	3%	1	2%	6	2%
Autre	1	1%	0	0%	2	0,8%
<b>Total</b>	<b>78</b>	<b>100%</b>	<b>51</b>	<b>100%</b>	<b>256</b>	<b>100%</b>

## Secteur d'activité

### Secteur d'activité de l'entreprise ou organisme employeur

Taux de réponse : 100%

	Nb	
Activités financières et d'assurance	6	2%
Adm. pu., enseignement, santé hum. et action soc.	220	58%
Agriculture, sylviculture et pêche	1	0,3%
Autres activités de service	98	26%
Commerce, transports, hébergement et restauration	5	1%
Construction	2	0,5%
Industries (manufacturières, extractives et autres)	43	11%
Information et communication	6	2%
<b>Total</b>	<b>381</b>	

### Secteur d'activité de l'entreprise ou organisme employeur par discipline

	Droit-Eco -Gestion		LLSHS		Sciences	
	N	% cit.	N	% cit.	N	% cit.
Activités financières et d'assurance	2	3%	1	2%	3	1%
Adm. pu., enseignement, santé hum. et action soc.	60	77%	42	81%	118	47%
Agriculture, sylviculture et pêche	1	1%	0	0%	0	0%
Autres activités de service	13	17%	7	13%	78	31%
Commerce, transports, hébergement et restauration	0	0%	1	2%	4	2%
Construction	2	3%	0	0%	0	0%
Industries (manufacturières, extractives et autres)	0	0%	0	0%	43	17%
Information et communication	0	0%	1	2%	5	2%
<b>Total</b>	<b>78</b>	<b>100%</b>	<b>52</b>	<b>100%</b>	<b>251</b>	<b>100%</b>

## Localisation de l'emploi occupé

### Localisation globale de l'emploi occupé au 1er décembre 2016

Taux de réponse : **96%**

	Nb	
En France	<b>258</b>	70%
A l'étranger	<b>113</b>	30%
<b>Total</b>	<b>371</b>	

### Localisation globale des emplois par discipline

	En France		A l'étranger	
	N	% cit.	N	% cit.
Droit-Eco-Gestion	<b>53</b>	<b>71%</b>	<b>22</b>	<b>29%</b>
LLSHS	<b>40</b>	<b>75%</b>	<b>13</b>	<b>25%</b>
Sciences	<b>165</b>	<b>68%</b>	<b>78</b>	<b>32%</b>
<b>Total</b>	<b>258</b>	<b>70%</b>	<b>113</b>	<b>30%</b>

### Si "France", précisez :

Taux de réponse : **97%**

	Nb	
Nouvelle-Aquitaine	<b>127</b>	51%
Autres régions de France	<b>82</b>	33%
Île-de-France	<b>40</b>	16%
<b>Total</b>	<b>249</b>	

### Localisation des emplois exercés en France par discipline

	Nouvelle-Aquitaine		Autres régions de France		Île-de-France		NR	
	N	% cit.	N	% cit.	N	% cit.	N	% cit.
Droit-Eco-Gestion	<b>32</b>	<b>62%</b>	<b>11</b>	<b>21%</b>	<b>9</b>	<b>17%</b>	<b>0</b>	<b>0%</b>
LLSHS	<b>20</b>	<b>54%</b>	<b>14</b>	<b>38%</b>	<b>3</b>	<b>8%</b>	<b>0</b>	<b>0%</b>
Sciences	<b>75</b>	<b>47%</b>	<b>57</b>	<b>36%</b>	<b>28</b>	<b>18%</b>	<b>0</b>	<b>0%</b>
<b>Total</b>	<b>127</b>	<b>51%</b>	<b>82</b>	<b>33%</b>	<b>40</b>	<b>16%</b>	<b>0</b>	<b>0%</b>

## Quotité travaillée

### Quotité travaillée

Taux de réponse : **98%**

	Nb	
Temps plein	<b>355</b>	94%
Temps partiel	<b>24</b>	6%
<b>Total</b>	<b>379</b>	

### Quotité travaillée par discipline

	Temps plein		Temps partiel	
	N	% cit.	N	% cit.
Droit-Eco-Gestion	<b>72</b>	<b>94%</b>	<b>5</b>	<b>6%</b>
LLSHS	<b>42</b>	<b>81%</b>	<b>10</b>	<b>19%</b>
Sciences	<b>241</b>	<b>96%</b>	<b>9</b>	<b>4%</b>
<b>Total</b>	<b>355</b>	<b>94%</b>	<b>24</b>	<b>6%</b>

## Quotité travaillée par genre

	Temps plein		Temps partiel	
	N	% cit.	N	% cit.
Homme	<b>214</b>	<b>97%</b>	<b>7</b>	<b>3%</b>
Femme	<b>141</b>	<b>89%</b>	<b>17</b>	<b>11%</b>
<b>Total</b>	<b>355</b>	<b>94%</b>	<b>24</b>	<b>6%</b>

## Si "Temps partiel", est-ce un choix volontaire ?

Taux de réponse : **96%**

	Nb	
Oui	<b>6</b>	26%
Non	<b>17</b>	74%
<b>Total</b>	<b>23</b>	

## Salaire perçu

(pour les docteurs travaillant en France, à temps plein. Montants indiqués en €, hors primes)

### Ensemble

Moyenne = **2356**  
Médiane = **2200**

### Hommes

Moyenne = **2418**  
Médiane = **2200**

### Femmes

Moyenne = **2271**  
Médiane = **2100**

## Salaire moyen par discipline

	Ensemble	Hommes	Femmes
Droit-Eco-Gestion	<b>2485</b>	<b>2540</b>	<b>2437</b>
LLSHS	<b>2217</b>	<b>2281</b>	<b>2165</b>
Sciences	<b>2342</b>	<b>2408</b>	<b>2226</b>

## Niveau de satisfaction vis-à-vis de ...

### Ensemble

	pas du tout satisfait		peu satisfait		satisfait		très satisfait	
	N	% cit.	N	% cit.	N	% cit.	N	% cit.
le contenu de votre emploi	<b>5</b>	<b>1%</b>	<b>29</b>	<b>8%</b>	<b>146</b>	<b>39%</b>	<b>196</b>	<b>52%</b>
la localisation de votre emploi	<b>14</b>	<b>4%</b>	<b>50</b>	<b>13%</b>	<b>134</b>	<b>36%</b>	<b>175</b>	<b>47%</b>
votre rémunération	<b>33</b>	<b>9%</b>	<b>86</b>	<b>23%</b>	<b>183</b>	<b>49%</b>	<b>72</b>	<b>19%</b>
vos perspectives d'évolution de carrière	<b>38</b>	<b>10%</b>	<b>108</b>	<b>29%</b>	<b>141</b>	<b>38%</b>	<b>85</b>	<b>23%</b>
l'adéquation entre votre doctorat et votre emploi	<b>36</b>	<b>10%</b>	<b>47</b>	<b>13%</b>	<b>146</b>	<b>39%</b>	<b>146</b>	<b>39%</b>
<b>Total</b>	<b>126</b>	<b>7%</b>	<b>320</b>	<b>17%</b>	<b>750</b>	<b>40%</b>	<b>674</b>	<b>36%</b>

**Droit-Eco-Gestion**

	pas du tout satisfait		peu satisfait		satisfait		très satisfait	
	N	% cit.	N	% cit.	N	% cit.	N	% cit.
le contenu de votre emploi	1	1%	6	8%	29	38%	40	53%
la localisation de votre emploi	3	4%	12	16%	25	33%	35	47%
votre rémunération	6	8%	16	21%	39	52%	14	19%
vos perspectives d'évolution de carrière	8	11%	20	27%	30	40%	17	23%
l'adéquation entre votre doctorat et votre emploi	5	7%	8	11%	28	37%	35	46%
<b>Total</b>	<b>23</b>	<b>6%</b>	<b>62</b>	<b>16%</b>	<b>151</b>	<b>40%</b>	<b>141</b>	<b>37%</b>

**LLSHS**

	pas du tout satisfait		peu satisfait		satisfait		très satisfait	
	N	% cit.	N	% cit.	N	% cit.	N	% cit.
le contenu de votre emploi	1	2%	5	10%	18	37%	25	51%
la localisation de votre emploi	3	6%	4	8%	13	27%	28	58%
votre rémunération	10	21%	14	29%	18	38%	6	13%
vos perspectives d'évolution de carrière	6	13%	18	38%	15	31%	9	19%
l'adéquation entre votre doctorat et votre emploi	11	22%	8	16%	12	24%	18	37%
<b>Total</b>	<b>31</b>	<b>13%</b>	<b>49</b>	<b>20%</b>	<b>76</b>	<b>31%</b>	<b>86</b>	<b>36%</b>

**Sciences**

	pas du tout satisfait		peu satisfait		satisfait		très satisfait	
	N	% cit.	N	% cit.	N	% cit.	N	% cit.
le contenu de votre emploi	3	1%	18	7%	99	39%	131	52%
la localisation de votre emploi	8	3%	34	14%	96	38%	112	45%
votre rémunération	17	7%	56	22%	126	50%	52	21%
vos perspectives d'évolution de carrière	24	10%	70	28%	96	39%	59	24%
l'adéquation entre votre doctorat et votre emploi	20	8%	31	12%	106	42%	93	37%
<b>Total</b>	<b>72</b>	<b>6%</b>	<b>209</b>	<b>17%</b>	<b>523</b>	<b>42%</b>	<b>447</b>	<b>36%</b>

# Le 1er emploi

> Pour les docteurs étudiants à l'entrée en thèse

## Nature du contrat de travail du 1er emploi

Taux de réponse : 79%

	Nb	
CDD, Vacataire, ATER...	184	71%
CDI	54	21%
Fonctionnaire	13	5%
Profession libérale	5	2%
Chef d'entreprise	4	2%
<b>Total</b>	<b>260</b>	

## Contrat de travail du 1er emploi par discipline

	CDD, Vacataire, ATER...		CDI		Fonctionnaire		Profession libérale		Chef d'entreprise	
	N	% cit.	N	% cit.	N	% cit.	N	% cit.	N	% cit.
Droit-Eco-Gestion	32	71%	3	7%	8	18%	2	4%	0	0%
LLSHS	14	74%	2	11%	2	11%	0	0%	1	5%
Sciences	138	70%	49	25%	3	2%	3	2%	3	2%
<b>Total</b>	<b>184</b>	<b>71%</b>	<b>54</b>	<b>21%</b>	<b>13</b>	<b>5%</b>	<b>5</b>	<b>2%</b>	<b>4</b>	<b>2%</b>

## Professions et catégories socioprofessionnelles (PCS) du 1er emploi occupé

Taux de réponse : 74%

	Nb	
Cadres, ingénieurs et professions intellectuelles supérieures, catégorie A fonction publique	219	93%
Chefs d'entreprise et professions libérales	10	4%
Techniciens, agents de maîtrise, contremaîtres, catégorie B fonction publique	4	2%
Autre	1	0,4%
Employés, ouvriers, catégorie C fonction publique	1	0,4%
<b>Total</b>	<b>235</b>	

## PCS du 1er emploi occupé par discipline

	Chefs d'entreprise et professions libérales		Cadres, ingénieurs et professions intellectuelles supérieures, catégorie A fonction publique		Techniciens, agents de maîtrise, contremaîtres, catégorie B fonction publique		Employés, ouvriers, catégorie C fonction publique		Autre		Employés ou ouvriers, catégorie C fonction publique	
	N	% cit.	N	% cit.	N	% cit.	N	% cit.	N	% cit.	N	% cit.
DEG	2	5%	35	88%	1	3%	1	3%	0	0%	1	3%
LLSHS	1	5%	15	79%	1	5%	0	0%	0	0%	2	11%
Sciences	7	4%	169	92%	2	1%	0	0%	1	0,5%	5	3%
<b>Total</b>	<b>10</b>	<b>4%</b>	<b>219</b>	<b>90%</b>	<b>4</b>	<b>2%</b>	<b>1</b>	<b>0,4%</b>	<b>1</b>	<b>0,4%</b>	<sup>22</sup> <b>8</b>	<b>3%</b>

**Durée de la recherche du 1er emploi  
par discipline (en mois)**

	Durée recherche	
	Moyenne	Médiane
Droit-Eco-Gestion	<b>6</b>	<b>3</b>
LLSHS	<b>6</b>	<b>2</b>
Sciences	<b>5</b>	<b>2</b>
<b>Total</b>	<b>5</b>	<b>2</b>



Juillet 2018



Communauté d'universités et établissements d'Aquitaine

Pôle Études - ORPEA

166, cours de l'Argonne 33 000 Bordeaux

T 33(0)5 56 33 80 80 - F 33 (0)5 56 33 80 86

[www.cue-aquitaine.fr/poleetudes-orpea.html](http://www.cue-aquitaine.fr/poleetudes-orpea.html)

Dossier réalisé par le pôle Études- ORPEA (Muriel SAVARIT) de la ComUE d'Aquitaine. Mis en page en interne par le pôle Études. © fotolia