



**ComUE**  
d'Aquitaine

**Enquête sur le devenir au  
1er décembre 2016 des diplômés  
2014 de master enseignement**

**Tableaux de bord**

# Caractéristiques des étudiants

Nombre de diplômés :  
521

Nombre de répondants :  
389

Taux de réponses :  
75 %

## Sexe

Taux de réponse : 100%

	Nb	
Femme	266	68%
Homme	123	32%
<b>Total</b>	<b>389</b>	

## Nationalité

Taux de réponse : 100%

	Nb	
Française	374	96%
Etrangère	15	4%
<b>Total</b>	<b>389</b>	

## Type de bac

Taux de réponse : 99%

	Nb	
Bac économique	80	21%
Bac littéraire	95	25%
Bac professionnel	1	0,3%
Bac scientifique	177	46%
Bac technologique	15	4%
Dispense	16	4%
<b>Total</b>	<b>384</b>	

## - Âge à l'obtention du diplôme

Moyenne = 27 Médiane = 24

## - Durant l'année 2013-2014, avez-vous bénéficié d'une bourse ?

Taux de réponse : 99%

	Nb	
Oui, sur critères sociaux	100	26%
Oui, sur d'autres critères	7	2%
Non	280	72%
<b>Total</b>	<b>387</b>	

## - Dans le cadre de vos études, avez-vous effectué une (ou plusieurs) période(s) d'études à l'étranger ? (plusieurs réponses possibles)

Taux de réponse : 99%

	Nb	
oui, une période d'études conventionnée (type erasmus)	42	11%
oui, une période d'études non conventionnée	6	2%
oui, un stage	9	2%
oui, autre	12	3%
non	321	83%
<b>Total</b>	<b>386</b>	

## Cursus antérieur au M2

- Quelle était votre situation principale durant les 6 mois précédant votre inscription en M2 ?

Taux de réponse : 100%

	Nb	
En études	317	82%
En emploi (hors jobs étudiants)	58	15%
En recherche d'emploi	10	3%
Autre	3	0,8%
<b>Total</b>	<b>388</b>	

Le niveau de la formation suivie en 2012-2013

Taux de réponse : 100%

	Nb	
Master 1	284	90%
Master 2	17	5%
Préparation aux concours enseignement (IUFM)	14	4%
Autre	2	0,6%
<b>Total</b>	<b>317</b>	

- Entre le baccalauréat et l'obtention de votre diplôme en 2014, avez-vous interrompu vos études ?

Taux de réponse : 100%

	Nb	
Oui, pendant moins de 2 ans	64	16%
Oui, pendant 2 ans ou plus	82	21%
Non	242	62%
<b>Total</b>	<b>388</b>	

**- Avant ou pendant votre M2, avez-vous obtenu un diplôme de niveau bac+4 ou plus, autre que le M1 ou le M2 pour lequel vous êtes enquêté ?**

Taux de réponse : **99%**

	Nb	
oui	<b>60</b>	16%
non	<b>326</b>	84%

**Si oui, le(s)quel(s) ? (plusieurs réponses possibles)**

Taux de réponse : **97%**

	Nb	
un diplôme d'école de commerce ou de gestion	<b>2</b>	3%
un diplôme d'école d'ingénieur	<b>5</b>	9%
un diplôme spécifique aux études de droit (CAPA...)		
un diplôme spécifique aux études de médecine, pharmacie, odontologie (DE...)	<b>2</b>	3%
un diplôme d'IEP	<b>1</b>	2%
un autre M2 (différent de celui pour lequel vous êtes enquêté)	<b>28</b>	48%
un diplôme d'un autre type	<b>21</b>	36%
<b>Total</b>	<b>58</b>	

**- Avant ou pendant votre M2 : - avez-vous candidaté à un ou plusieurs concours de la fonction publique ?**

Taux de réponse : **100%**

	Nb	
Oui	<b>298</b>	77%
Non	<b>90</b>	23%
<b>Total</b>	<b>388</b>	

**- Avez-vous réussi un concours de la fonction publique ?**

Taux de réponse : **99%**

	Nb	
Oui	<b>251</b>	65%
Non	<b>135</b>	35%
<b>Total</b>	<b>386</b>	

## Situation au 1er décembre 2016

### Situation actuelle

Taux de réponse : **100%**

	Nb	
En emploi	<b>365</b>	94%
En études	<b>12</b>	3%
En recherche d'emploi	<b>9</b>	2%
Inactif	<b>2</b>	0,5%
<b>Total</b>	<b>388</b>	

### Situation au 1er décembre 2016 (ligne) en fonction de la situation à l'entrée en M2 (colonne)

	En études		En emploi (hors jobs étudiants)		En recherche d'emploi		Autre	
	N	% cit.	N	% cit.	N	% cit.	N	% cit.
En emploi	<b>297</b>	<b>94%</b>	<b>57</b>	<b>98%</b>	<b>9</b>	<b>90%</b>	<b>2</b>	<b>67%</b>
En études	<b>11</b>	<b>3%</b>	<b>1</b>	<b>2%</b>		<b>0%</b>		<b>0%</b>
En recherche d'emploi	<b>8</b>	<b>3%</b>		<b>0%</b>	<b>1</b>	<b>10%</b>		<b>0%</b>
Inactif	<b>1</b>	<b>0,3%</b>		<b>0%</b>		<b>0%</b>	<b>1</b>	<b>33%</b>
<b>Total</b>	<b>317</b>	<b>100%</b>	<b>58</b>	<b>100%</b>	<b>10</b>	<b>100%</b>	<b>3</b>	<b>100%</b>

Au niveau du site, le taux d'insertion\* est de : **98%**.

Le taux de chômage\*\* est de : **2%**.

\*Taux d'insertion : Nombre de personnes en emploi / (Nombre de personnes en emploi + Nombre de personnes sans emploi et en recherche d'emploi)

\*\*Taux de chômage (complément du taux d'insertion) : Nombre de personnes sans emploi et en recherche d'emploi / (Nombre de personnes en emploi + Nombre de personnes sans emploi et en recherche d'emploi)

La situation des diplômés de M2 enseignement, au 1er décembre 2016, peut être appréciée en fonction de différentes méthodologies d'enquêtes et de calculs.

Ainsi, les méthodes appliquées par le Ministère de l'Enseignement supérieur et de la Recherche (MESRI) diffèrent de celles appliquées par le pôle Études-ORPEA.

En effet, le pôle Études-ORPEA interroge l'ensemble des diplômés alors que le MESRI retient pour cette enquête les diplômés de nationalité française, nés en 1984 ou après, n'ayant pas interrompu leurs études plus d'un an après le bac et l'obtention du M2 en 2014, et ne s'étant pas réinscrits en formation initiale dans un établissement d'enseignement à la rentrée 2014 et/ou 2015.

La population retenue par le ministère représente 218 individus sur un total de 389 répondants de M2.

### Situation au 1er décembre 2016 (pour le champ d'enquête du Ministère)

Taux de réponse : **100%**

	Nb	
En emploi	<b>210</b>	96%
En études	<b>3</b>	1%
En recherche d'emploi	<b>3</b>	1%
Inactif	<b>2</b>	0,9%
<b>Total</b>	<b>218</b>	

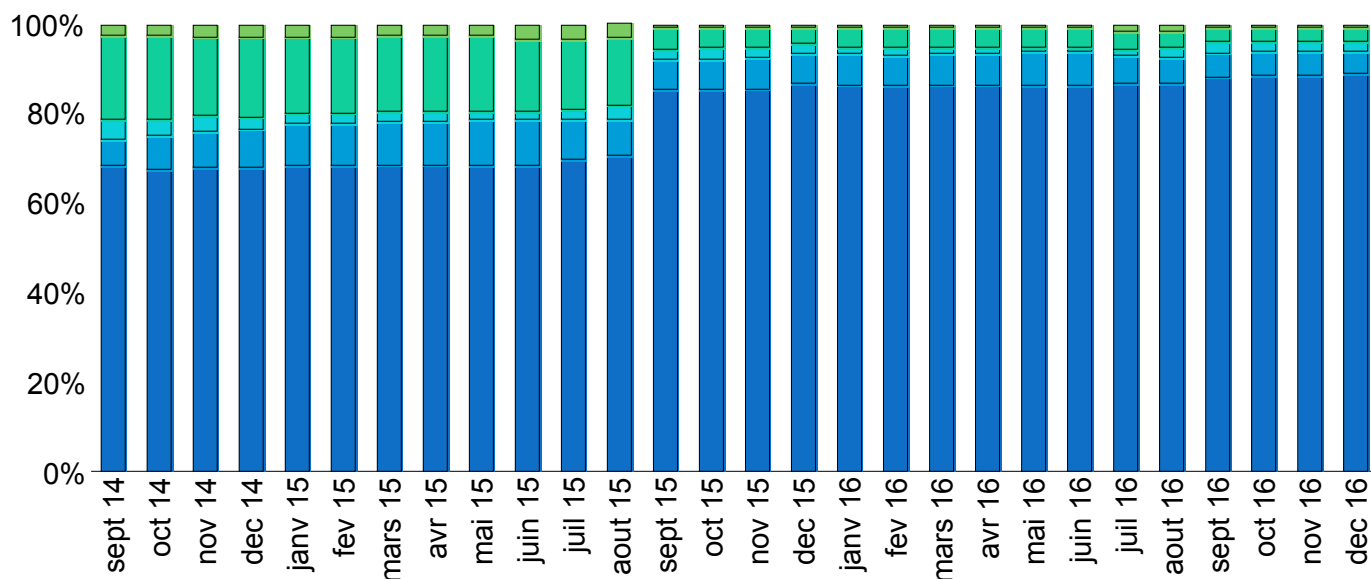
## Les parcours depuis l'obtention du M2 enseignement en 2014 :

Un calendrier rétrospectif (s'étalant du mois de septembre 2014 au mois de décembre 2016) a été intégré au questionnaire. Celui-ci a pour objectif de retracer, mois par mois, le parcours des individus interrogés et ainsi d'observer l'évolution des situations et la progression de l'insertion professionnelle des répondants au fil de 28 mois d'observation.

Légende :

- Emploi stable
- Emploi non stable
- Recherche d'emploi
- En études
- Inactifs

### Ensemble



## Parcours d'études depuis l'obtention du M2

### Poursuite d'études et préparation au concours immédiatement après l'obtention du M2 :

- En 2014-2015, vous êtes-vous inscrit(e) dans un établissement d'enseignement supérieur pour y suivre des études, ou y préparer un diplôme, ou un concours de la fonction publique ?

Taux de réponse : 99%

	Nb	
oui, en doctorat	4	1%
oui, dans une autre formation	65	17%
non	318	82%
<b>Total</b>	<b>387</b>	

### Type de formation suivie en 2014-2015

Taux de réponse : 100%

	Nb	
Diplôme de niveau inférieur au Master 2 (hors DU)	7	11%
Autre Master 2	17	26%
Examen d'entrée en école		
DU	6	9%
Préparation au concours	33	51%
Autre	2	3%
<b>Total</b>	<b>65</b>	

### Poursuite d'études et préparation au concours 12 mois après l'obtention du M2 :

- En 2015-2016, vous êtes-vous inscrit(e) dans un établissement d'enseignement supérieur pour y suivre des études, ou y préparer un diplôme, ou un concours de la fonction publique ?

Taux de réponse : 100%

	Nb	
oui, en doctorat	5	1%
oui, dans une autre formation	46	12%
non	337	87%
<b>Total</b>	<b>388</b>	

## Candidature à un concours depuis l'obtention du M2 :

**Depuis l'obtention de votre M2, avez-vous candidaté à un ou plusieurs concours de la fonction publique ?**

Taux de réponse : **99%**

	Nb	
Oui	117	30%
Non	270	70%
<b>Total</b>	<b>387</b>	

Parmi les diplômés de M2 enseignement ayant candidaté à un ou plusieurs concours, 97% ont passé un concours enseignant.

67% des diplômés ayant candidaté à un ou plusieurs concours ont réussi au moins l'un d'entre eux. 12% sont dans l'attente de résultats.

## Poursuite d'études et préparation au concours au 1er décembre 2016 :

Rappel :

12 diplômés de M2 enseignement (soit 3% des répondants) sont en études au moment de l'enquête. (Cf. Menu 'Situation au 1er décembre 2016')

**- Êtes-vous inscrit(e) pour l'année 2016-2017 dans un établissement d'enseignement supérieur pour y suivre des études, ou y préparer un diplôme ou un concours de la fonction publique ?**

Taux de réponse : **100%**

	Nb	% cit.
oui, en doctorat	4	33%
oui, dans une autre formation	8	67%

**Type de formation suivie au 1er décembre 2016 (hors thèse)**

Taux de réponse : **88%**

	Nb	
Diplôme de niveau inférieur au Master 2 (hors DU)	1	14%
Autre Master 2	2	29%
Examen d'entrée en école		
DU	2	29%
Préparation au concours	2	29%
Autre		
<b>Total</b>	<b>7</b>	

**Localisation de la formation suivie au 1er décembre 2016**

Taux de réponse : **92%**

	Nb	
Nouvelle-Aquitaine	7	64%
Autres régions	4	36%
Étranger		
Ile de France		
<b>Total</b>	<b>11</b>	



# Caractéristiques de l'emploi occupé au 1er décembre 2016 (hors doctorants)

Rappel :

365 diplômés de M2 (soit 94% des répondants) sont en emploi au moment de l'enquête. (Cf. Menu 'Situation au 1er décembre 2016')

## Premier emploi :

### Durée de recherche du premier emploi :

La durée moyenne de recherche du premier emploi concerne les diplômés en emploi qui étaient étudiants à l'entrée en M2 enseignement et n'ayant pas poursuivi leurs études à l'issue de celui-ci.

La durée moyenne de recherche du premier emploi est de 3 mois. La durée médiane est de 3 mois.

### **-Durée de recherche du premier emploi (en nombre de mois) :**

Taux de réponse : **97%**

Moyenne = **3** Médiane = **3**

	Nb	
Moins de 3	<b>54</b>	24%
De 3 à 5	<b>154</b>	68%
De 6 à 11	<b>5</b>	2%
12 et plus	<b>13</b>	6%
<b>Total</b>	<b>226</b>	

## Caractéristiques de l'emploi actuel :

### Nature du contrat de travail :

Taux de réponse : **100%**

	Nb	
CDI, fonctionnaire	<b>345</b>	95%
CDD, contractuel, vacation...	<b>20</b>	5%
<b>Total</b>	<b>365</b>	

**Au niveau du site, le taux d'emploi stable\* est de : 95%**

\*Taux d'emploi stable : Nombre de personnes en CDI, fonctionnaire et Prof. libérale, indépendant, chef d'entreprise / Ensemble des répondants en emploi

## Quotité travaillée

Taux de réponse : **98%**

	Nb	
Temps plein	<b>330</b>	93%
Temps partiel	<b>26</b>	7%
<b>Total</b>	<b>356</b>	

## Quotité travaillée par sexe

	Temps plein		Temps partiel	
	N	% cit.	N	% cit.
Femme	<b>227</b>	<b>92%</b>	<b>20</b>	<b>8%</b>
Homme	<b>103</b>	<b>94%</b>	<b>6</b>	<b>6%</b>
<b>Total</b>	<b>330</b>	<b>93%</b>	<b>26</b>	<b>7%</b>

## -Si 'Temps partiel', est-ce un choix volontaire ?

Taux de réponse : **96%**

	Nb	
Oui	<b>14</b>	56%
Non	<b>11</b>	44%
<b>Total</b>	<b>25</b>	

## Catégories socio-professionnelles :

Taux de réponse : **98%**

	Nb	
Personnel de catégorie A de la fonction publique	<b>319</b>	90%
Ingénieur, cadre, professions libérales, professions intellectuelles supérieures	<b>14</b>	4%
Personnel de catégorie B de la fonction publique	<b>7</b>	2%
Emploi de niveau intermédiaire : technicien, agent de maîtrise, maîtrise administrative et commerciale, VRP	<b>10</b>	3%
Personnel de catégorie C de la fonction publique	<b>3</b>	0,8%
Manœuvre, ouvrier	<b>1</b>	0,3%
Employé de bureau, de commerce, personnel de service	<b>2</b>	0,6%
<b>Total</b>	<b>356</b>	

**Au niveau du site, le taux d'emploi de niveau cadre\* est de : 94%.**

\*Taux de cadres : Nombre de cadres, ingénieurs, professions libérales, professions intellectuelles supérieures et personnels de catégorie A de la fonction publique / Ensemble des répondants en emploi

## Salaire :

(pour les répondants travaillant en France, à temps plein. Montants indiqués en €, hors primes)

### Ensemble :

Moyenne = **1851**  
Médiane = **1796**

### Hommes :

Moyenne = **1916**  
Médiane = **1850**

### Femmes :

Moyenne = **1822**  
Médiane = **1770**

## Type d'entreprise :

### - Qui est votre employeur ?

Taux de réponse : **100%**

	Nb	
Vous-même		
La fonction publique (d'Etat, territoriale ou hospitalière)	<b>344</b>	<b>94%</b>
Une entreprise publique (La Poste, SNCF, EDF, France Télévisions...)		
Une entreprise privée	<b>8</b>	<b>2%</b>
Un organisme à but non lucratif ou une association	<b>12</b>	<b>3%</b>
Une personne exerçant une profession libérale ou un indépendant (cabinet, étude notariale...)	<b>1</b>	<b>0,3%</b>
Un particulier		
Autre		
<b>Total</b>	<b>365</b>	

## Secteur d'activité :

### - Quel est le secteur d'activité de l'entreprise ?

Taux de réponse : **99%**

Enseignement	<b>332</b>	<b>92%</b>
Santé humaine et action sociale	<b>15</b>	<b>4%</b>
Administration publique	<b>4</b>	<b>1%</b>
Information et communication	<b>3</b>	<b>0,8%</b>
Commerce, transports, hébergement et restauration	<b>2</b>	<b>0,6%</b>
Autres activités de service	<b>2</b>	<b>0,6%</b>
Arts, spectacles et activités récréatives	<b>1</b>	<b>0,3%</b>
Industries (manufacturières, extractives et autres)	<b>1</b>	<b>0,3%</b>
Activités financières et d'assurance		
Activités de services administratifs et de soutien		
Agriculture, sylviculture et pêche		
Activités spécialisées, scientifiques et techniques		
Construction		
<b>Total</b>	<b>360</b>	

## Localisation de l'emploi :

### - Vous travaillez :

Taux de réponse : **99%**

En France	<b>357</b>	<b>99%</b>
A l'étranger	<b>3</b>	<b>0,8%</b>
<b>Total</b>	<b>360</b>	

-Si 'France', précisez :

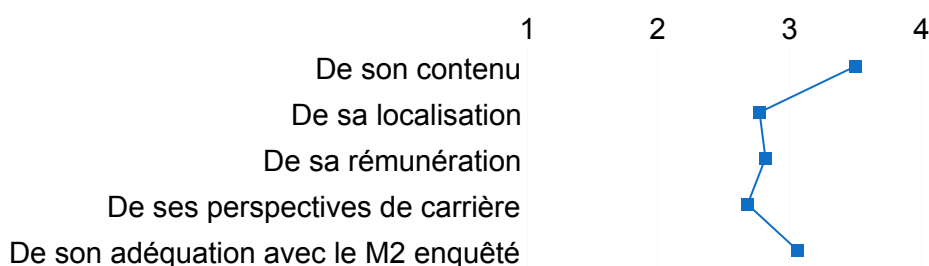
Taux de réponse : 100%

Nouvelle-Aquitaine	207	60%
Ile de France	85	25%
Autres régions de France	54	16%
<b>Total</b>	<b>346</b>	

## Satisfaction vis-à-vis de ...

Pour la question concernant la satisfaction de l'emploi, 1 est l'équivalent de la modalité « pas satisfait » et 4 « très satisfait ».

### Satisfaction de l'emploi vis-à-vis :



-Parmi les propositions suivantes, quelle est celle qui vous semble la plus proche de votre situation d'emploi ?

Taux de réponse : 98%

Le Master a joué un rôle décisif pour obtenir votre emploi	204	57%
Le Master a joué un rôle non négligeable pour obtenir votre emploi	96	27%
Vous auriez pu occuper votre emploi sans avoir obtenu votre Master	58	16%
<b>Total</b>	<b>358</b>	

-Bien qu'en situation de travail, recherchez-vous un nouvel emploi ?

Taux de réponse : 96%

Non	313	89%
Oui	37	11%
<b>Total</b>	<b>350</b>	

## Répertoire des métiers

Le répertoire des métiers est une combinaison de 7 variables : libellé du poste occupé (question ouverte), premier emploi ou non, secteur d'activité (basé sur la nomenclature d'activités de l'INSEE), type de contrat de travail (emploi stable/emploi non stable), région du lieu de travail, quotité travaillée, situation à l'entrée en M2.

Il caractérise l'emploi des diplômés ayant déclaré exercer une activité professionnelle au 1er décembre 2016.

Libellé de l'emploi occupé au 1er décembre 2016	Premier emploi ?	Secteur d'activité de l'entreprise ou organisme	Type de contrat de travail	Localisation de l'emploi	Quotité travaillée	Situation à l'entrée en M2
professeur d'anglais	Oui	Enseignement	Emploi stable	Autres régions de France	Temps plein	En études
professeur d'anglais	Non	Enseignement	Emploi stable	NR	Temps plein	En études
professeur d'italien	Non	Enseignement	Emploi stable	Autres régions de France	Temps plein	En recherche d'emploi
professeur d'anglais	Oui	Enseignement	Emploi stable	Ile de France	Temps plein	En études
professeur d'anglais	Non	Enseignement	Emploi stable	Ile de France	Temps plein	En études
professeur d'anglais	Oui	Enseignement	Emploi stable	Autres régions de France	Temps plein	En études
professeur d'espagnol	Oui	Enseignement	Emploi stable	Ile de France	Temps plein	En études
professeur d'anglais	Non	Enseignement	Emploi stable	Ile de France	Temps plein	En études
professeur d'anglais	Non	Enseignement	Emploi stable	Nouvelle-Aquitaine	Temps plein	En emploi
coordinateur académique de la mobilité sortante	Non	Autres activités de service	NR	Nouvelle-Aquitaine	Temps plein	En études
professeur d'anglais	Non	Enseignement	Emploi stable	Nouvelle-Aquitaine	Temps plein	En études
professeur d'allemand	Oui	Enseignement	Emploi stable	Nouvelle-Aquitaine	Temps plein	En études
professeur d'allemand	Oui	Enseignement	Emploi stable	Ile de France	Temps plein	En études
professeur d'anglais	Non	Enseignement	Emploi stable	Ile de France	Temps plein	En études
professeur d'anglais	Oui	Enseignement	Emploi stable	Nouvelle-Aquitaine	Temps plein	En études
professeur d'anglais	Oui	Enseignement	Emploi stable	Nouvelle-Aquitaine	Temps plein	En études
professeur d'allemand	Oui	Enseignement	Emploi stable	Nouvelle-Aquitaine	Temps plein	En études
professeur d'allemand	Oui	Enseignement	Emploi stable	Autres régions de France	Temps plein	En études
professeur d'espagnol	Non	Enseignement	NR	Nouvelle-Aquitaine	Temps plein	En études
professeur d'espagnol	Non	Enseignement	Emploi stable	Nouvelle-Aquitaine	Temps plein	En études
professeur d'espagnol	Oui	Enseignement	Emploi stable	Autres régions de France	Temps partiel	En études
professeur de lettres et langues	Non	Enseignement	Emploi stable	Autres régions de France	Temps plein	En études
professeur d'anglais	Non	Enseignement	Emploi stable	Autres régions de France	Temps plein	En études
professeur d'anglais	Oui	Enseignement	Emploi stable	Autres régions de France	Temps plein	En emploi
adjoint de responsable export	Oui	Commerce, transports, hébergement et restauration	Emploi stable	Ile de France	Temps plein	En emploi
professeur d'anglais	Oui	Enseignement	Emploi stable	Nouvelle-Aquitaine	Temps plein	En emploi
professeur d'espagnol	Oui	Enseignement	Emploi stable	Ile de France	Temps plein	En études
professeur d'anglais	Oui	Enseignement	Emploi stable	Nouvelle-Aquitaine	Temps plein	En études
intervenant pédagogique	Oui	Enseignement	Emploi non stable	NR	Temps partiel	En recherche d'emploi
professeur d'éducation musicale	Oui	Enseignement	Emploi stable	Nouvelle-Aquitaine	Temps plein	En études
professeur de lettres	Oui	Enseignement	Emploi stable	Autres régions de France	Temps plein	En études
professeur de lettres classiques	Oui	Enseignement	Emploi stable	Autres régions de France	Temps plein	En études
professeur certifié d'anglais	Non	Enseignement	Emploi stable	Ile de France	Temps plein	En études
professeur de lettres classiques	Oui	Enseignement	Emploi stable	Nouvelle-Aquitaine	Temps plein	En études
professeur de lettres	Non	Enseignement	Emploi stable	Ile de France	Temps plein	En études
professeur certifié d'espagnol	Oui	Enseignement	Emploi stable	Autres régions de France	Temps plein	En emploi
professeur de lettres	Non	Enseignement	Emploi stable	Nouvelle-Aquitaine	Temps plein	En études
professeur d'arts plastiques	Non	Enseignement	Emploi stable	Nouvelle-Aquitaine	Temps partiel	En études
professeur d'arts plastiques	Oui	Enseignement	Emploi stable	Nouvelle-Aquitaine	Temps plein	En études
professeur de lettres	Oui	Enseignement	Emploi stable	Ile de France	Temps plein	En études
professeur de lettres classiques	Oui	Enseignement	Emploi stable	Nouvelle-Aquitaine	Temps plein	En études
professeur de lettres	Oui	Enseignement	Emploi stable	Nouvelle-Aquitaine	Temps plein	En emploi
professeur certifié d'anglais	Non	Enseignement	Emploi stable	Ile de France	Temps plein	En études
professeur d'anglais	Oui	Enseignement	Emploi stable	Nouvelle-Aquitaine	Temps partiel	En emploi
professeur d'anglais	Non	Enseignement	Emploi stable	Ile de France	Temps plein	En études
professeur certifié	Oui	Enseignement	Emploi stable	Nouvelle-Aquitaine	Temps plein	En études
professeur de lettres classiques	Oui	Enseignement	Emploi stable	NR	Temps plein	En études
professeur de lettres modernes	Oui	Enseignement	Emploi stable	Nouvelle-Aquitaine	Temps plein	En recherche d'emploi
professeur certifié de français	Oui	Enseignement	Emploi stable	Ile de France	Temps plein	En études
professeur certifié d'anglais	Oui	Enseignement	Emploi stable	Ile de France	Temps plein	En études
professeur d'espagnol	Oui	Enseignement	Emploi stable	Autres régions de France	Temps plein	En études
professeur certifié	Oui	Enseignement	Emploi stable	Nouvelle-Aquitaine	Temps partiel	En études
professeur d'arts plastiques	Oui	Enseignement	Emploi stable	Autres régions de France	Temps plein	En études
professeur d'arts plastiques	Oui	Enseignement	Emploi stable	Autres régions de France	Temps plein	En études
professeur d'arts plastiques	Oui	Enseignement	Emploi stable	Nouvelle-Aquitaine	Temps plein	En études
professeur de lettres	Oui	Enseignement	Emploi stable	Ile de France	Temps plein	En études
assistant d'éducation	Oui	Enseignement	NR	Nouvelle-Aquitaine	Temps plein	En études
professeur de lettres	Oui	Enseignement	Emploi stable	Nouvelle-Aquitaine	Temps plein	En études
enseignant	Oui	Enseignement	Emploi stable	Nouvelle-Aquitaine	Temps plein	En études
professeur certifié de basque	NR	Enseignement	Emploi stable	Nouvelle-Aquitaine	Temps plein	En études
professeur certifié de lettres classiques	Oui	Enseignement	Emploi stable	Ile de France	Temps plein	En études
professeur certifié d'anglais	Non	Enseignement	Emploi stable	Autres régions de France	Temps plein	En études
enseignant	Oui	Enseignement	Emploi stable	Autres régions de France	Temps plein	En études
professeur certifié de lettres	Oui	Enseignement	Emploi stable	Autres régions de France	Temps plein	En études
professeur de lettres	Oui	Enseignement	Emploi stable	Nouvelle-Aquitaine	Temps plein	En études
professeur de lettres	Oui	Enseignement	Emploi stable	Ile de France	Temps plein	En études
professeur d'éducation musical	Oui	Enseignement	Emploi stable	Ile de France	Temps plein	En études
professeur d'arts plastiques	Oui	Enseignement	Emploi stable	Nouvelle-Aquitaine	Temps plein	En études
professeur de lettres	Oui	Enseignement	Emploi stable	NR	Temps plein	En études
professeur d'éducation musicale	Non	Enseignement	Emploi stable	Ile de France	Temps plein	En études
professeur d'éducation musicale	Oui	Enseignement	Emploi stable	Nouvelle-Aquitaine	Temps plein	En études
professeur d'éducation musicale	Oui	Enseignement	NR	Nouvelle-Aquitaine	Temps plein	En études
professeur de svt	Oui	Enseignement	Emploi stable	Ile de France	Temps plein	En études
professeur de svt	Non	Enseignement	Emploi stable	Ile de France	Temps plein	En études

Libellé de l'emploi occupé au 1er décembre 2016	Premier emploi ?	Secteur d'activité de l'entreprise ou organisme	Type de contrat de travail	Localisation de l'emploi	Quotité travaillée	Situation à l'entrée en M2
professeur de svt	Oui	Enseignement	Emploi stable	Nouvelle-Aquitaine	Temps plein	En études
professeur de svt	Oui	Enseignement	Emploi stable	Ile de France	Temps plein	En études
professeur agrégé	Oui	Enseignement	Emploi stable	Ile de France	Temps plein	En études
professeur de svt	Oui	Enseignement	Emploi stable	Nouvelle-Aquitaine	Temps plein	En études
professeur	Non	Enseignement	Emploi stable	Ile de France	Temps plein	En études
professeur agrégé de svt	Non	Enseignement	Emploi stable	Autres régions de France	Temps plein	En emploi
professeur agrégé	Non	Enseignement	Emploi stable	Nouvelle-Aquitaine	Temps plein	En études
professeur certifié de svt	Oui	Enseignement	Emploi stable	Ile de France	Temps plein	En études
professeur certifié	Oui	Enseignement	Emploi stable	Autres régions de France	Temps plein	En études
professeur certifié de ses	Oui	Enseignement	Emploi stable	Nouvelle-Aquitaine	Temps plein	En études
professeur	Oui	Enseignement	Emploi stable	Ile de France	Temps partiel	En études
professeur de sciences économiques et sociales	Non	Enseignement	Emploi stable	Autres régions de France	Temps plein	En études
professeur de sciences économiques et sociales enseignant dans le secondaire	Oui	Enseignement	Emploi stable	Ile de France	Temps plein	En études
professeur agrégé de mathématiques	Oui	Enseignement	Emploi stable	Ile de France	Temps plein	En études
professeur certifié de mathématiques	Non	Enseignement	Emploi stable	Nouvelle-Aquitaine	Temps plein	En études
professeur de maths-sciences	Oui	Enseignement	Emploi stable	Autres régions de France	Temps plein	En études
professeur de mathématiques	Oui	Enseignement	Emploi stable	Ile de France	Temps plein	En études
professeur certifié de mathématiques	Oui	Enseignement	Emploi stable	Ile de France	Temps plein	En études
professeur de physique chimie	Oui	Enseignement	Emploi stable	Nouvelle-Aquitaine	Temps plein	En études
professeur certifié de mathématiques	Non	Enseignement	Emploi stable	Nouvelle-Aquitaine	Temps plein	Autre
professeur	Oui	Enseignement	Emploi stable	Ile de France	Temps plein	En études
professeur agrégé	Non	Enseignement	Emploi stable	Nouvelle-Aquitaine	Temps plein	En études
professeur de mathématiques	Oui	Enseignement	Emploi stable	Nouvelle-Aquitaine	Temps plein	En études
professeur de physique-chimie	Oui	Enseignement	Emploi stable	Ile de France	Temps plein	En études
professeur	Oui	Enseignement	Emploi stable	Autres régions de France	NR	En emploi
professeur certifié en sciences physiques et chimiques	Oui	Enseignement	Emploi stable	Ile de France	Temps plein	En études
professeur de mathématiques	Oui	Enseignement	Emploi stable	Autres régions de France	Temps partiel	En études
professeur de mathématiques	Oui	Enseignement	Emploi stable	Ile de France	Temps plein	En études
professeur de mathématiques	Oui	Enseignement	Emploi stable	Ile de France	Temps plein	En études
professeur de mathématiques	Oui	Enseignement	Emploi stable	Nouvelle-Aquitaine	Temps plein	En études
professeur certifié	Oui	Enseignement	Emploi stable	Nouvelle-Aquitaine	Temps plein	En emploi
professeur certifié	Oui	Enseignement	Emploi stable	Ile de France	Temps plein	En études
professeur agrégé de mathématiques	Oui	Enseignement	Emploi stable	Ile de France	Temps plein	En études
professeur	Oui	Enseignement	Emploi stable	Nouvelle-Aquitaine	Temps plein	En études
professeur de mathématiques	Non	Enseignement	Emploi stable	Nouvelle-Aquitaine	Temps plein	En emploi
professeur de mathématiques et sciences	Oui	Enseignement	Emploi stable	Autres régions de France	Temps plein	En emploi
professeur certifié	Oui	Enseignement	Emploi stable	Nouvelle-Aquitaine	Temps plein	En études
professeur	Oui	NR	Emploi stable	NR	Temps plein	En études
professeur certifié de mathématiques	Oui	Enseignement	Emploi stable	Autres régions de France	Temps plein	En études
professeur certifié	Oui	Enseignement	Emploi stable	Ile de France	Temps plein	En études
professeur de mathématiques	Oui	Enseignement	Emploi stable	Nouvelle-Aquitaine	Temps plein	En emploi
professeur certifié de sciences physiques	Non	Enseignement	Emploi stable	Nouvelle-Aquitaine	Temps plein	En emploi
professeur certifié de mathématiques	Oui	Enseignement	Emploi stable	Autres régions de France	Temps plein	En études
professeur de maths-sciences	Non	Enseignement	Emploi stable	Ile de France	Temps plein	En études
professeur de mathématiques	Non	Enseignement	Emploi stable	Autres régions de France	Temps plein	En études
professeur de physique chimie	Oui	Enseignement	Emploi stable	Nouvelle-Aquitaine	Temps plein	En études
professeur de mathématiques	Oui	Enseignement	Emploi stable	Ile de France	NR	En études
professeur certifié de mathématiques	Non	Enseignement	Emploi stable	Nouvelle-Aquitaine	Temps plein	En études
professeur	Oui	Enseignement	Emploi stable	Ile de France	Temps plein	En études
professeur	Oui	Enseignement	Emploi stable	Autres régions de France	Temps plein	En études
professeur de maths-sciences	Oui	Enseignement	Emploi stable	Autres régions de France	Temps plein	En études
professeur de mathématiques	Oui	Enseignement	Emploi stable	Nouvelle-Aquitaine	Temps plein	En études
professeur de mathématiques	Oui	Enseignement	Emploi stable	Nouvelle-Aquitaine	NR	En études
enseignant	Oui	Enseignement	Emploi stable	Nouvelle-Aquitaine	Temps plein	En emploi
professeur de biotechnologies	Oui	Enseignement	Emploi stable	Ile de France	Temps plein	En études
professeur certifié de ses	Oui	Enseignement	Emploi stable	Ile de France	Temps plein	En études
professeur des écoles	Oui	Enseignement	Emploi stable	Nouvelle-Aquitaine	Temps plein	En études
cadre infirmier formateur en ifsi	Oui	Santé humaine et action sociale	Emploi stable	Nouvelle-Aquitaine	Temps plein	En emploi
professeur des écoles	Oui	Enseignement	Emploi stable	Nouvelle-Aquitaine	Temps plein	En études
professeur des écoles	Oui	Enseignement	Emploi stable	Nouvelle-Aquitaine	Temps plein	En études
professeur des écoles	Oui	Enseignement	Emploi stable	Nouvelle-Aquitaine	Temps plein	En études
professeur d'espagnol	Oui	Enseignement	Emploi stable	Nouvelle-Aquitaine	Temps plein	En études
professeur des écoles	Oui	Enseignement	NR	Autres régions de France	Temps partiel	En emploi
professeur d'histoire-géographie	Oui	Enseignement	Emploi stable	Nouvelle-Aquitaine	Temps plein	En études
professeur d'histoire-géographie	Non	Enseignement	Emploi stable	Ile de France	Temps plein	En études
professeur des écoles	Oui	Enseignement	Emploi stable	Nouvelle-Aquitaine	Temps plein	En emploi
professeur d'eps	Oui	Enseignement	Emploi stable	Ile de France	Temps plein	En études
professeur des écoles	Oui	Enseignement	Emploi stable	Nouvelle-Aquitaine	Temps plein	En études
adjoint de classe élémentaire	Oui	Enseignement	Emploi stable	Nouvelle-Aquitaine	Temps plein	En emploi
chargé de développement régional	Oui	Arts, spectacles et activités récréatives	Emploi stable	Nouvelle-Aquitaine	Temps plein	En études
professeur de biotechnologies option santé environnement	Oui	Enseignement	Emploi stable	Autres régions de France	Temps plein	En études
professeur d'histoire-géographie	Oui	Enseignement	Emploi stable	Ile de France	Temps plein	En études
professeur des écoles	Oui	Enseignement	Emploi stable	Nouvelle-Aquitaine	NR	En études
professeur des écoles	Oui	Enseignement	Emploi stable	Nouvelle-Aquitaine	Temps plein	En études

Libellé de l'emploi occupé au 1er décembre 2016	Premier emploi ?	Secteur d'activité de l'entreprise ou organisme	Type de contrat de travail	Localisation de l'emploi	Quotité travaillée	Situation à l'entrée en M2
professeur des écoles	Oui	Enseignement	Emploi stable	Etranger	Temps plein	En études
professeur des écoles	Oui	Enseignement	Emploi stable	Nouvelle-Aquitaine	Temps partiel	En recherche d'emploi
assistant d'édition numérique	Non	Information et communication	NR	Ile de France	Temps plein	En recherche d'emploi
professeur des écoles	Oui	Enseignement	Emploi stable	Autres régions de France	Temps plein	En études
éducateur spécialisés	Oui	Santé humaine et action sociale	Emploi stable	Nouvelle-Aquitaine	Temps plein	En emploi
professeur des écoles	Oui	Enseignement	Emploi stable	Nouvelle-Aquitaine	Temps plein	En études
professeur d'histoire-géographie	Oui	Enseignement	Emploi stable	Ile de France	Temps plein	En études
professeur	Oui	Enseignement	Emploi stable	Etranger	Temps plein	En études
conseiller principal d'éducation	Oui	Enseignement	Emploi stable	Ile de France	Temps plein	En études
professeur des écoles	Oui	Enseignement	Emploi stable	Nouvelle-Aquitaine	Temps plein	En études
professeur des écoles	Oui	Enseignement	Emploi stable	Nouvelle-Aquitaine	Temps plein	En études
professeur certifié	Oui	Enseignement	Emploi stable	Nouvelle-Aquitaine	Temps plein	En emploi
professeur d'eps	Oui	Enseignement	Emploi stable	Ile de France	Temps plein	En études
professeur des écoles	Oui	Enseignement	Emploi stable	Nouvelle-Aquitaine	Temps plein	En études
professeur certifié de ses	Oui	Enseignement	Emploi stable	Ile de France	Temps plein	En études
professeur des écoles	Oui	Enseignement	Emploi stable	Nouvelle-Aquitaine	Temps plein	En études
professeur des écoles	Oui	Enseignement	Emploi stable	Nouvelle-Aquitaine	Temps plein	En études
directeur d'école	Oui	Enseignement	Emploi stable	Nouvelle-Aquitaine	Temps plein	En emploi
professeur des écoles	Oui	Enseignement	Emploi stable	Nouvelle-Aquitaine	Temps plein	En études
professeur des écoles	Oui	Enseignement	Emploi stable	Nouvelle-Aquitaine	Temps plein	En études
professeur des écoles	Oui	Enseignement	Emploi stable	Nouvelle-Aquitaine	Temps plein	En études
professeur d'eps	NR	NR	Emploi stable	NR	NR	En études
adjoint de direction	Non	Santé humaine et action sociale	Emploi stable	Nouvelle-Aquitaine	Temps plein	En emploi
professeur des écoles	Oui	Enseignement	Emploi stable	Nouvelle-Aquitaine	Temps plein	En études
professeur des écoles	Oui	Enseignement	Emploi stable	Nouvelle-Aquitaine	Temps plein	En études
professeur d'eps	Non	Enseignement	Emploi stable	Nouvelle-Aquitaine	Temps plein	En études
professeur des écoles	Oui	Enseignement	Emploi stable	NR	Temps plein	En emploi
professeur de lettres histoire-géographie	Oui	Enseignement	Emploi stable	Ile de France	Temps plein	En études
professeur d'histoire-géographie	Oui	Enseignement	Emploi stable	Ile de France	Temps plein	En études
professeur d'histoire-géographie	Oui	Enseignement	Emploi stable	Nouvelle-Aquitaine	Temps plein	En études
professeur des écoles	Oui	Enseignement	Emploi stable	Nouvelle-Aquitaine	Temps plein	En emploi
conseiller principal d'éducation	Oui	Enseignement	Emploi stable	Ile de France	Temps plein	En études
professeur de biotechnologies	Oui	Enseignement	Emploi stable	Nouvelle-Aquitaine	Temps plein	En études
professeur des écoles	Oui	Enseignement	Emploi stable	Nouvelle-Aquitaine	Temps plein	En études
professeur des écoles	Oui	Enseignement	Emploi stable	Nouvelle-Aquitaine	Temps plein	En études
professeur	Oui	Enseignement	Emploi stable	Nouvelle-Aquitaine	Temps plein	En emploi
éducateur principal	Oui	Enseignement	Emploi stable	Nouvelle-Aquitaine	Temps plein	En emploi
professeur des écoles	Oui	Enseignement	Emploi stable	Nouvelle-Aquitaine	Temps plein	En études
professeur des écoles	Oui	Enseignement	Emploi stable	Nouvelle-Aquitaine	Temps plein	En études
professeur des écoles	Oui	Enseignement	Emploi stable	Nouvelle-Aquitaine	Temps plein	En études
psychomotricien	Oui	Santé humaine et action sociale	Emploi stable	Nouvelle-Aquitaine	Temps plein	En emploi
professeur des écoles	Oui	Enseignement	Emploi stable	NR	Temps plein	En études
professeur des écoles	Oui	Enseignement	Emploi stable	Nouvelle-Aquitaine	Temps plein	En emploi
professeur des écoles	Oui	Enseignement	Emploi stable	Nouvelle-Aquitaine	Temps plein	En emploi
professeur des écoles	Oui	Enseignement	Emploi stable	Nouvelle-Aquitaine	Temps plein	En études
conseiller principal d'éducation	Non	Enseignement	Emploi stable	Ile de France	Temps plein	En études
professeur des écoles	Non	Enseignement	Emploi stable	Ile de France	Temps plein	En études
professeur des écoles	Oui	Enseignement	Emploi stable	Nouvelle-Aquitaine	Temps plein	Autre
professeur des écoles	Oui	Enseignement	Emploi stable	Nouvelle-Aquitaine	Temps plein	En recherche d'emploi
professeur des écoles	Oui	Enseignement	Emploi stable	Nouvelle-Aquitaine	Temps plein	En études
professeur des écoles	Oui	Enseignement	Emploi stable	Nouvelle-Aquitaine	Temps plein	En études
professeur des écoles	Oui	Enseignement	Emploi stable	Nouvelle-Aquitaine	Temps plein	En études
professeur certifié d'eps	Oui	Enseignement	Emploi stable	Nouvelle-Aquitaine	Temps partiel	En études
professeur des écoles	Oui	Enseignement	Emploi stable	Nouvelle-Aquitaine	Temps plein	En études
professeur certifié	Oui	Enseignement	Emploi stable	Nouvelle-Aquitaine	Temps plein	En études
animateur référent tap	Oui	Administration publique	NR	Nouvelle-Aquitaine	Temps partiel	En études
professeur des écoles	Oui	Enseignement	Emploi stable	Nouvelle-Aquitaine	Temps plein	En études
professeur des écoles	Oui	Enseignement	Emploi stable	Nouvelle-Aquitaine	Temps plein	En études
professeur de biotechnologies option santé environnement	Oui	Enseignement	Emploi stable	Nouvelle-Aquitaine	Temps plein	En recherche d'emploi
professeur des écoles	Oui	Enseignement	Emploi stable	Nouvelle-Aquitaine	Temps plein	En études
conseiller principal d'éducation	Non	Enseignement	Emploi stable	Autres régions de France	Temps plein	En emploi
professeur des écoles	Oui	Enseignement	Emploi stable	Nouvelle-Aquitaine	Temps plein	En études
professeur	Oui	Enseignement	Emploi stable	Autres régions de France	Temps plein	En études
éducateur spécialisé et coordinateur d'un fam	Oui	Santé humaine et action sociale	Emploi stable	Nouvelle-Aquitaine	Temps plein	En emploi
professeur des écoles	Oui	Enseignement	Emploi stable	Nouvelle-Aquitaine	Temps plein	En études
professeur des écoles	Oui	Enseignement	Emploi stable	Nouvelle-Aquitaine	Temps plein	En études
professeur des écoles	Non	Enseignement	Emploi stable	Ile de France	Temps partiel	En études
professeur des écoles	Oui	Enseignement	Emploi stable	Ile de France	Temps plein	En études
professeur d'eps	Oui	Enseignement	Emploi stable	NR	Temps plein	En études
professeur certifié d'eps	Non	Enseignement	Emploi stable	Ile de France	Temps plein	En études
professeur d'eps	Oui	Enseignement	Emploi stable	Ile de France	Temps plein	En études
professeur d'eps	Oui	Enseignement	Emploi stable	Ile de France	Temps plein	En études
professeur d'histoire-géographie	Oui	Enseignement	Emploi stable	Ile de France	Temps plein	En études
responsable de la formation à l'international	Oui	Enseignement	Emploi stable	Ile de France	Temps plein	En emploi
professeur d'eps	Oui	Enseignement	Emploi stable	Autres régions de France	Temps plein	En études

Libellé de l'emploi occupé au 1er décembre 2016	Premier emploi ?	Secteur d'activité de l'entreprise ou organisme	Type de contrat de travail	Localisation de l'emploi	Quotité travaillée	Situation à l'entrée en M2
professeur	Non	Enseignement	Emploi stable	Nouvelle-Aquitaine	Temps partiel	En études
professeur de sciences économiques et sociales	Oui	Enseignement	Emploi stable	Nouvelle-Aquitaine	Temps plein	En études
professeur de sciences économiques et sociales attaché de presse	Oui	Enseignement	Emploi stable	Nouvelle-Aquitaine	Temps plein	En études
professeur	Oui	Information et communication	Emploi stable	Nouvelle-Aquitaine	Temps plein	En emploi
professeur	Oui	Enseignement	Emploi stable	Nouvelle-Aquitaine	Temps plein	En emploi
secrétaire médical	Oui	Santé humaine et action sociale	NR	Nouvelle-Aquitaine	Temps partiel	En emploi
professeur	Oui	Enseignement	Emploi stable	Nouvelle-Aquitaine	Temps plein	En emploi
conseiller principal d'éducation	Oui	Enseignement	Emploi stable	Ile de France	Temps plein	En études
assistant d'éducation	Oui	Enseignement	NR	Nouvelle-Aquitaine	Temps plein	En études
enseignant	Non	Enseignement	Emploi stable	Autres régions de France	Temps partiel	En études
professeur des écoles	Non	Enseignement	Emploi stable	Nouvelle-Aquitaine	Temps plein	En études
professeur des écoles ash	Non	Enseignement	Emploi stable	Nouvelle-Aquitaine	Temps plein	En études
professeur des écoles	Oui	Enseignement	Emploi stable	Nouvelle-Aquitaine	Temps plein	En études
conseiller principal d'éducation	Oui	Enseignement	Emploi stable	Autres régions de France	Temps plein	En études
responsable d'établissement	Oui	Santé humaine et action sociale	NR	Nouvelle-Aquitaine	Temps plein	En études
professeur d'histoire-géographie	NR	Enseignement	Emploi stable	Autres régions de France	Temps plein	En études
professeur des écoles	Non	Enseignement	Emploi stable	Nouvelle-Aquitaine	Temps plein	En études
professeur des écoles	Oui	Enseignement	Emploi stable	Nouvelle-Aquitaine	Temps partiel	En études
professeur des écoles	Non	Enseignement	Emploi stable	Nouvelle-Aquitaine	Temps plein	En études
professeur des écoles	Oui	Administration publique	Emploi stable	Nouvelle-Aquitaine	Temps plein	En études
professeur des écoles	Non	Enseignement	Emploi stable	Nouvelle-Aquitaine	Temps plein	En études
professeur des écoles	Oui	Enseignement	Emploi stable	Nouvelle-Aquitaine	Temps plein	En études
professeur des écoles	Non	Santé humaine et action sociale	Emploi stable	Nouvelle-Aquitaine	Temps plein	En études
professeur des écoles	Non	Enseignement	Emploi stable	Nouvelle-Aquitaine	Temps plein	En études
professeur des écoles	Non	Enseignement	Emploi stable	Nouvelle-Aquitaine	Temps plein	En études
professeur des écoles	Non	Enseignement	Emploi stable	Nouvelle-Aquitaine	Temps plein	En études
professeur des écoles	Non	Enseignement	Emploi stable	Nouvelle-Aquitaine	Temps plein	En études
professeur d'histoire-géographie	Oui	Enseignement	Emploi stable	Nouvelle-Aquitaine	Temps plein	En études
professeur des écoles	Non	Enseignement	Emploi stable	Nouvelle-Aquitaine	Temps plein	En emploi
directeur d'un accueil de loisirs	Oui	Santé humaine et action sociale	NR	Nouvelle-Aquitaine	Temps partiel	En emploi
professeur	Non	Enseignement	Emploi stable	Nouvelle-Aquitaine	Temps partiel	En recherche d'emploi
cadre socio-éducatif	Non	Santé humaine et action sociale	Emploi stable	Nouvelle-Aquitaine	Temps plein	En emploi
professeur des écoles	Non	Santé humaine et action sociale	Emploi stable	Nouvelle-Aquitaine	Temps plein	En études
professeur des écoles	Non	Enseignement	Emploi stable	Nouvelle-Aquitaine	Temps plein	En études
professeur des écoles	Non	Enseignement	Emploi stable	Nouvelle-Aquitaine	Temps plein	En études
professeur des écoles	Oui	Enseignement	Emploi stable	Nouvelle-Aquitaine	Temps plein	En études
professeur des écoles	Non	Enseignement	Emploi stable	Nouvelle-Aquitaine	Temps plein	En études
professeur des écoles	Non	Enseignement	Emploi stable	Nouvelle-Aquitaine	Temps plein	En études
professeur des écoles	Non	Enseignement	Emploi stable	Nouvelle-Aquitaine	Temps plein	En études
professeur des écoles	Non	Enseignement	Emploi stable	Nouvelle-Aquitaine	Temps plein	En études
professeur des écoles, spécialité basque	Oui	Enseignement	Emploi stable	Nouvelle-Aquitaine	Temps plein	En études
professeur des écoles	Oui	Enseignement	Emploi stable	Nouvelle-Aquitaine	Temps plein	En études
professeur documentaliste	Non	Enseignement	Emploi stable	Nouvelle-Aquitaine	Temps plein	En études
professeur des écoles	Oui	Enseignement	Emploi stable	Nouvelle-Aquitaine	NR	En emploi
professeur des écoles	Oui	Enseignement	Emploi stable	NR	Temps partiel	En emploi
professeur des écoles	Oui	Enseignement	Emploi stable	Nouvelle-Aquitaine	Temps plein	En études
professeur des écoles	Non	Enseignement	Emploi stable	Nouvelle-Aquitaine	Temps plein	En études
professeur d'eps	Oui	Enseignement	Emploi stable	Nouvelle-Aquitaine	Temps plein	En études
professeur des écoles	Oui	Enseignement	Emploi stable	Nouvelle-Aquitaine	Temps plein	En études
professeur des écoles	Oui	Enseignement	Emploi stable	Nouvelle-Aquitaine	Temps plein	En études
professeur d'histoire-géographie	Non	Enseignement	Emploi stable	Autres régions de France	Temps plein	En études
professeur des écoles	Oui	Enseignement	Emploi stable	Nouvelle-Aquitaine	Temps plein	En études
professeur d'histoire-français	Oui	Enseignement	Emploi stable	Ile de France	Temps plein	En études
professeur des écoles	Oui	Enseignement	Emploi stable	Nouvelle-Aquitaine	Temps plein	En études
professeur d'histoire-géographie	Oui	Enseignement	Emploi stable	Autres régions de France	Temps plein	En emploi
professeur de lettres histoire-géographie	Oui	Enseignement	Emploi stable	Ile de France	Temps plein	En études
professeur d'histoire-géographie	Oui	Enseignement	Emploi stable	Ile de France	Temps plein	En études
professeur d'histoire-géographie	Oui	Enseignement	Emploi stable	Nouvelle-Aquitaine	Temps plein	En études
professeur des écoles	Oui	Enseignement	Emploi stable	Nouvelle-Aquitaine	Temps plein	En études
enseignant d'eps	Oui	Enseignement	Emploi stable	Ile de France	Temps plein	En études
professeur d'eps	Oui	Enseignement	Emploi stable	Ile de France	Temps plein	En recherche d'emploi
professeur d'eps	Oui	Enseignement	Emploi stable	Ile de France	Temps plein	En études
professeur d'eps	Oui	Enseignement	Emploi stable	Autres régions de France	Temps plein	En études
professeur des écoles	Oui	Enseignement	Emploi stable	Nouvelle-Aquitaine	Temps plein	En emploi
professeur d'anglais	Oui	Enseignement	Emploi stable	Autres régions de France	Temps plein	En études
professeur des écoles	Non	Enseignement	Emploi stable	Nouvelle-Aquitaine	Temps plein	En études
professeur des écoles ash	Non	Santé humaine et action sociale	Emploi stable	Nouvelle-Aquitaine	Temps plein	En études
professeur des écoles	Non	Enseignement	Emploi stable	Nouvelle-Aquitaine	Temps plein	En études
professeur des écoles	Non	Enseignement	Emploi stable	Nouvelle-Aquitaine	Temps plein	En études
professeur des écoles remplaçant	Non	Enseignement	Emploi stable	Nouvelle-Aquitaine	Temps plein	En études
professeur des écoles	Oui	Enseignement	Emploi stable	Nouvelle-Aquitaine	Temps plein	En études
agent d'animation	Oui	Administration publique	NR	Nouvelle-Aquitaine	Temps partiel	En études
professeur des écoles	Oui	Enseignement	Emploi stable	Nouvelle-Aquitaine	Temps plein	En études



Libellé de l'emploi occupé au 1er décembre 2016	Premier emploi ?	Secteur d'activité de l'entreprise ou organisme	Type de contrat de travail	Localisation de l'emploi	Quotité travaillée	Situation à l'entrée en M2
professeur des écoles	Oui	Enseignement	Emploi stable	Nouvelle-Aquitaine	Temps partiel	En études
professeur des écoles	Oui	Enseignement	Emploi stable	Etranger	Temps plein	En études
professeur des écoles	Oui	Enseignement	Emploi stable	Nouvelle-Aquitaine	Temps plein	En études
professeur des écoles	Oui	Enseignement	Emploi stable	Nouvelle-Aquitaine	Temps plein	En études
professeur	Oui	Enseignement	Emploi stable	Ile de France	Temps plein	En études
professeur certifié d'eps	Oui	Enseignement	Emploi stable	Ile de France	Temps plein	En études
proviseur adjoint	Oui	Enseignement	Emploi stable	Nouvelle-Aquitaine	Temps plein	En emploi
chargé de mission pénibilité	Non	Industries (manufacturières, extractives et autres)	Emploi stable	Autres régions de France	Temps plein	En emploi
conseiller principal d'éducation	Oui	Enseignement	Emploi stable	Autres régions de France	Temps plein	En emploi
professeur des écoles	Oui	Enseignement	Emploi stable	Nouvelle-Aquitaine	Temps plein	En études
professeur des écoles	Oui	Enseignement	Emploi stable	Nouvelle-Aquitaine	Temps plein	En études
professeur des écoles	Oui	Enseignement	Emploi stable	Nouvelle-Aquitaine	Temps plein	En études
éditeur	Oui	Information et communication	NR	Ile de France	Temps plein	En études
professeur des écoles	Oui	Enseignement	Emploi stable	Nouvelle-Aquitaine	Temps plein	En études
professeur d'histoire géographie	Oui	Enseignement	Emploi stable	Autres régions de France	Temps plein	En études
professeur d'histoire-géographie	Oui	Enseignement	Emploi stable	Nouvelle-Aquitaine	Temps plein	En études
professeur de lettres histoire-géographie	Oui	Enseignement	Emploi stable	Ile de France	Temps plein	En études
professeur d'histoire-géographie	Oui	Enseignement	Emploi stable	Autres régions de France	Temps plein	En études
professeur d'eps	Oui	Enseignement	Emploi stable	Ile de France	Temps plein	En études
professeur d'eps	Oui	Enseignement	Emploi stable	Ile de France	Temps plein	En études
professeur d'eps	Oui	Enseignement	Emploi stable	Ile de France	Temps plein	En études
assistant permanent	Non	NR	Emploi stable	NR	Temps plein	En études
assistant	Oui	Enseignement	NR	Nouvelle-Aquitaine	Temps plein	En emploi
professeur certifié d'eps	Oui	Enseignement	Emploi stable	Ile de France	Temps plein	En études
professeur des écoles	Oui	Enseignement	Emploi stable	Nouvelle-Aquitaine	Temps plein	En études
professeur des écoles	Oui	Enseignement	Emploi stable	Nouvelle-Aquitaine	Temps plein	En études
professeur des écoles	Oui	Enseignement	Emploi stable	Nouvelle-Aquitaine	Temps plein	En études
professeur des écoles	Oui	Enseignement	Emploi stable	Nouvelle-Aquitaine	Temps plein	En études
éducateur spécialisé	Oui	Santé humaine et action sociale	Emploi stable	Nouvelle-Aquitaine	Temps plein	En emploi
professeur des écoles	Oui	Enseignement	Emploi stable	Nouvelle-Aquitaine	Temps plein	En études
professeur des écoles	Oui	Enseignement	Emploi stable	Nouvelle-Aquitaine	Temps plein	En études
secrétaire du service théâtre, arts du cirque et de la rue	Non	Administration publique	Emploi non stable	Nouvelle-Aquitaine	Temps partiel	En études
professeur	Oui	Enseignement	Emploi stable	Nouvelle-Aquitaine	Temps plein	En emploi
professeur de biotechnologies	Oui	Enseignement	Emploi stable	Nouvelle-Aquitaine	Temps plein	En emploi
professeur des écoles	Oui	Enseignement	Emploi stable	Nouvelle-Aquitaine	Temps plein	En études
professeur des écoles	Oui	NR	Emploi stable	Nouvelle-Aquitaine	Temps plein	En emploi
professeur de mathématiques	Non	Enseignement	NR	Nouvelle-Aquitaine	Temps partiel	En études
enseignant	Oui	Enseignement	Emploi stable	Nouvelle-Aquitaine	Temps plein	En études
professeur des écoles	Oui	Enseignement	Emploi stable	Nouvelle-Aquitaine	Temps plein	En études
enseignant	Oui	Enseignement	Emploi stable	Autres régions de France	Temps plein	En emploi
cadre supérieur de santé formation	Oui	Santé humaine et action sociale	Emploi stable	Nouvelle-Aquitaine	Temps plein	En emploi
professeur documentaliste	Oui	Enseignement	Emploi stable	Autres régions de France	Temps plein	En études
professeur	Oui	Enseignement	Emploi stable	Nouvelle-Aquitaine	Temps plein	En études
professeur des écoles avec spécialité ash	Oui	Enseignement	Emploi stable	Nouvelle-Aquitaine	Temps plein	En études
professeur des écoles	Oui	Enseignement	Emploi stable	Nouvelle-Aquitaine	Temps plein	En études
professeur des écoles	Oui	Enseignement	Emploi stable	Nouvelle-Aquitaine	NR	En études
professeur des écoles	Oui	Enseignement	Emploi stable	Nouvelle-Aquitaine	Temps plein	En études
assistant pédagogique	Non	Enseignement	NR	Nouvelle-Aquitaine	Temps plein	En études
téléconseiller	Non	Autres activités de service	Emploi stable	Nouvelle-Aquitaine	Temps plein	En études
professeur des écoles	Oui	Enseignement	Emploi stable	Nouvelle-Aquitaine	Temps plein	En études
vendeur	Non	Commerce, transports, hébergement et restauration	Emploi stable	Nouvelle-Aquitaine	Temps partiel	En études
éducateur spécialisé	Oui	Santé humaine et action sociale	Emploi stable	Nouvelle-Aquitaine	Temps partiel	En études
professeur des écoles	Oui	Enseignement	Emploi stable	Nouvelle-Aquitaine	Temps plein	En études
professeur de lettres histoire-géographie	Oui	Enseignement	Emploi stable	NR	Temps plein	En études
professeur certifié d'éducation physique et sportive	Non	Enseignement	Emploi stable	Nouvelle-Aquitaine	Temps plein	En emploi
professeur d'éducation physique et sportive	Oui	Enseignement	Emploi stable	NR	Temps plein	En études
professeur certifié d'éducation physique et sportive	Oui	Enseignement	Emploi stable	Autres régions de France	Temps plein	En études
professeur d'éducation physique et sportive	Oui	Enseignement	Emploi stable	Autres régions de France	Temps plein	En études
professeur certifié d'éducation physique et sportive	Oui	Enseignement	Emploi stable	Ile de France	Temps plein	En études
professeur d'éducation physique et sportive	Oui	Enseignement	Emploi stable	Ile de France	Temps plein	En études
professeur certifié d'éducation physique et sportive	Non	Enseignement	Emploi stable	Ile de France	Temps plein	En études
professeur d'éducation physique et sportive	Non	Enseignement	NR	Autres régions de France	Temps plein	En études
professeur certifié d'éducation physique et sportive	Oui	Enseignement	Emploi stable	Ile de France	Temps plein	En études
professeur certifié d'éducation physique et sportive	Oui	Enseignement	Emploi stable	Ile de France	Temps plein	En études
professeur d'éducation physique et sportive	Oui	Enseignement	Emploi stable	Autres régions de France	Temps plein	En études
professeur d'éducation physique et sportive	Non	Enseignement	Emploi stable	Autres régions de France	Temps plein	En études
professeur certifié d'éducation physique et sportive	Oui	Enseignement	Emploi stable	Ile de France	Temps plein	En études
professeur d'éducation physique et sportive	Oui	Enseignement	Emploi stable	Ile de France	Temps plein	En études

Février 2019



Communauté d'universités et établissements d'Aquitaine

Pôle Études - ORPEA

166, cours de l'Argonne 33000 Bordeaux

T 33(0)5 56 33 80 80 - F 33 (0)5 56 33 80 86

[www.cue-aquitaine.fr/poleetudes-orpea.html](http://www.cue-aquitaine.fr/poleetudes-orpea.html)

Dossier réalisé par le pôle Études- ORPEA (Carolina DEFFES) de la ComUE d'Aquitaine. Mis en page en interne par le pôle Études. © fotolia